

 **ALBERGS**  
Rutes i camins per Catalunya

**LLIBRE DE RUTA:**

**de l'alberg Canonge Collell (Vic)  
a  
l'alberg del Carme (Manresa)**

**FITXA TÈCNICA:**

**Distància: 65,1 km**

**Ascens acumulat: 900 m**

**Descens acumulat: 1.128 m**

**Dificultat: alta**



00,00

**Alberg de sortida: Canonge Collell**

Av. Olímpia, 4

08500 - Vic

Telèfon: 938 894 938

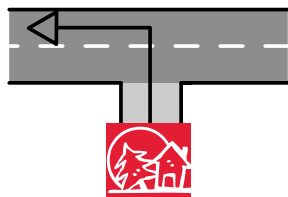
E-mail: alberg.vic@gencat.cat

Informació i reserves: 93 483 83 63

0 00,000

31T 437188 4642883 491 m

00,00

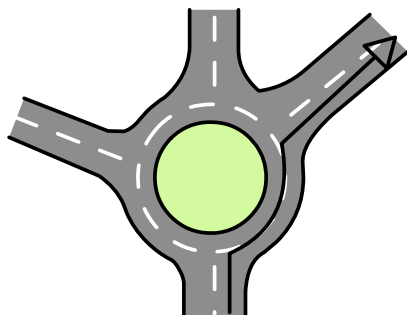


Sortim de l'alberg i prenem a l'esquerra l'avinguda Olímpia.

1 00,000

31T 437188 4642883 491 m

00,42

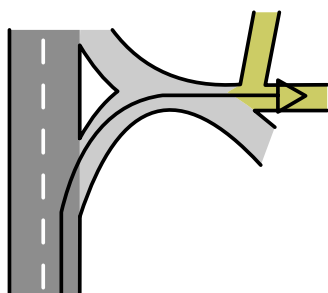


Arribem a una rotonda on prenem a la dreta i prenem l'antiga N-152.

2 00,420

31T 437358 4642863 498 m

01,56

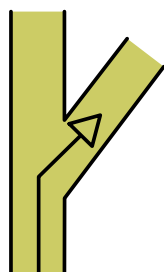


Un cop passat el recinte firal del Sucre abandonem l'antiga nacional per la sortida que ens duria a la carretera BV-4316, en direcció a Sentfores i Santa Eulàlia de Riuprimer. Tot seguit prenem el camí que neix a mà esquerra.

3 01,140

31T 437580 4641713 482 m

02,20

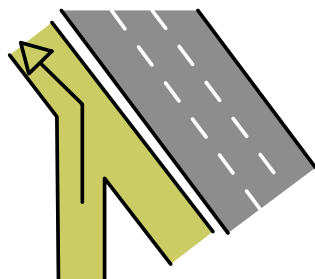


Prenem a la dreta, sempre seguint la pista principal i més evident.

4 00,640

31T 437116 4641354 483 m

02,52



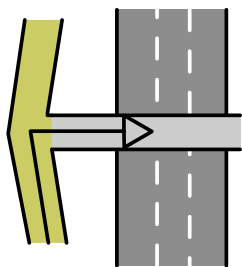
A l'alçada de la C-17 la pista desemboca en una altra que prenem, a l'esquerra, paral·lels a l'autovia.

5 00,320

31T 436835 4641328 487 m

**02,90****6**

00,380



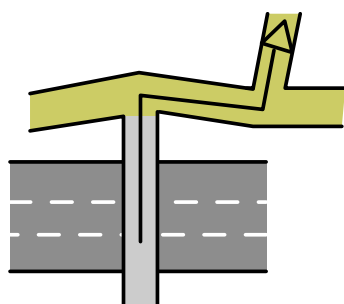
Un pont ens permet travessar l'autovia.

31T 437016 4640938

518 m

**02,95****7**

00,050



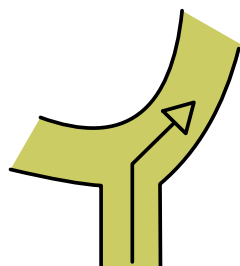
A l'altra banda prenem primer a la dreta i tot seguit el camí que neix a l'esquerra.

31T 436960 4640869

492 m

**03,55****8**

00,600



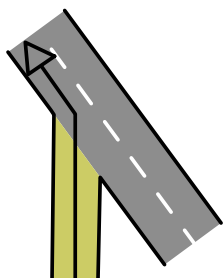
El camí desemboca en una pista més ampla que prenem a la dreta.

31T 436596 4641146

490 m

**03,70****9**

00,150



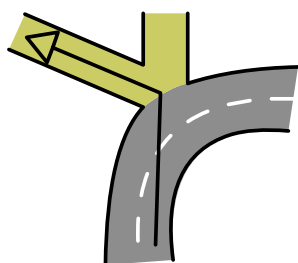
Arribem a la carretera BV-4316, que prenem a l'esquerra fins a passar el punt quilomètric 4, més enllà de Sentfores.

31T 436570 4641322

490 m

**05,80****10**

02,100



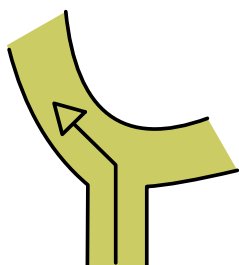
Passat el punt quilòmetric 4, quan la carretera tomba a la dreta, veiem dues pistes que neixen al costat esquerra. Prenem la de més a l'esquerra.

31T 434806 4640563

512 m

**06,03****11**

00,230



Ens incorporem a una pista més fresada, que prenem a l'esquerra. Seguim per aquesta pista fins a l'Om.

31T 434641 4640454

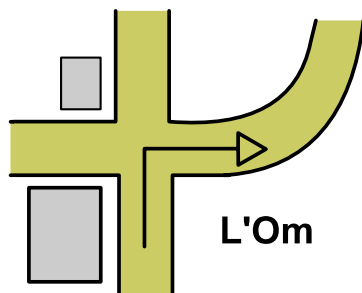
519 m



06,70

12

00,670



A l'Om prenem el camí de la dreta.

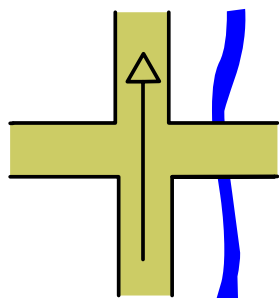
31T 434082 4640277

554 m

07,20

13

00,500



Troblem una cruïlla de camins. Continuem recte, paral·lels a la riera de Muntanyola, que seguirem una estona.

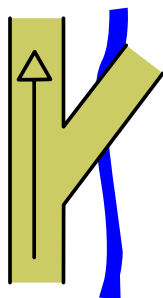
31T 433626 4640316

532 m

07,60

14

00,400



Deixem a la dreta un camí que marxa cap a la riera, i la creua. Nosaltres seguim paral·lels al seu curs.

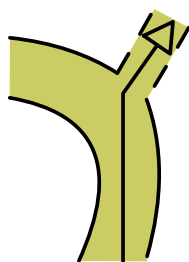
31T 433270 4640189

554 m

07,71

15

00,110



Després d'uns revolts deixem la pista principal i prenem un sender que neix a mà dreta.

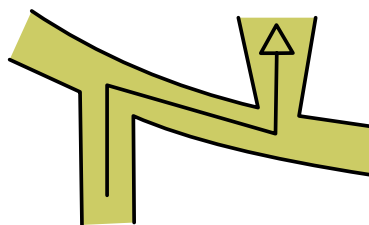
31T 436570 4641322

556 m

07,95

16

00,240



El sender s'eixampla i mor a una pista més fresada que prenem a la dreta. Tot seguit prenem a mà esquerra l'entrada a l'aparcament del camp de futbol, que voregem pel seu costat esquerre.

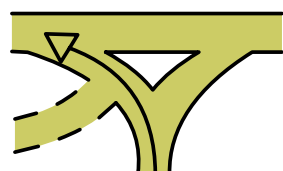
31T 433001 4639999

558 m

08,56

17

00,610



Ens incorporem a una altra pista, que prenem a l'esquerra.

31T 432579 4639661

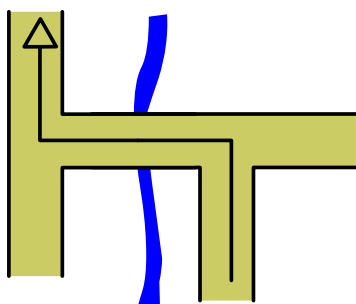
570 m



08,95

18

00,390



Arribem a una pista més ampla, que prenem a l'esquerra. Travessem la riera de Muntanyola i prenem a la dreta per continuar paral·lels al riu.

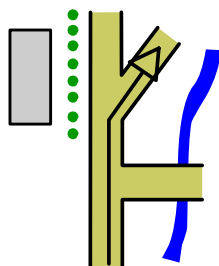
31T 432387 4639330

579 m

09,30

19

00,350



Just després de passar les granges de l'Aliberç de Baix (que ens queden a mà esquerra) arribem a una cruïlla on continuem recte pel camí vorejat de xiprers. Tot seguit prenem a la dreta.

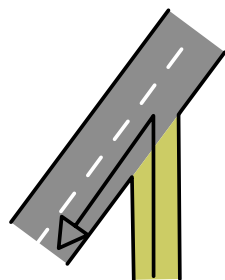
31T 432256 4638985

583 m

10,50

20

01,200



El camí ens porta de nou fins a la carretera BV-4317, que prenem a mà esquerra.

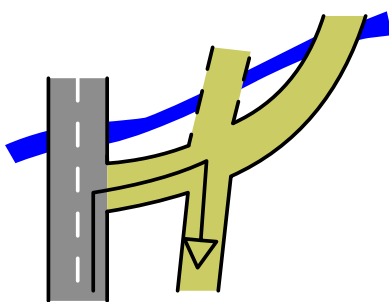
31T 431789 4638241

617 m

11,45

21

00,950



Passat el punt quilomètric 3 i el molí de la Roca (que ens quedarà a l'esquerra), just abans que la carretera creui la riera de Muntanyola, prenem una pista a mà dreta i seguidament de nou a la dreta; com tornant enrere.

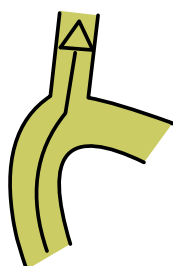
31T 431300 4637424

630 m

12,25

22

00,800



En un revolt molt tancat a la dreta deixem la pista per continuar en la mateixa direcció per un nou camí.

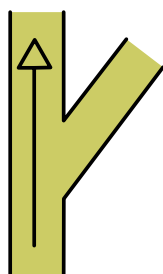
31T 430865 4637263

677 m

13,25

23

01,000



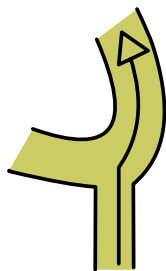
Deixem un trencall a mà dreta.

31T 430210 4636794

671 m



13,81



El camí desemboca enmig del revolt d'una pista que prenem a la dreta.

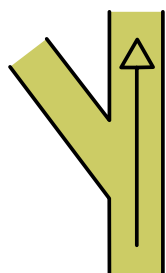
24

00,560

31T 429860 4636411

691 m

14,79



Deixem una pista a l'esquerra.

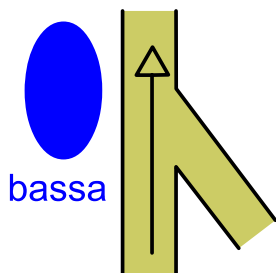
25

00,980

31T 429305 4636546

774 m

14,98



Per la dreta ens arriba una pista. Continuem recte i voregem una bassa.

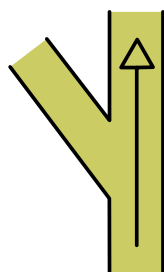
26

00,190

31T 429155 4636464

788 m

15,48



Deixem a l'esquerra el camí que va al mas de Puigcarbó.

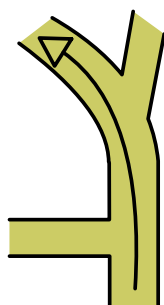
27

00,500

31T 429342 4636114

799 m

15,90



Arribem a una cruïlla amb diverses opcions on prenem la segona a l'esquerra, que en realitat és continuar per la pista per la qual circulem.

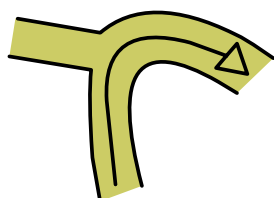
28

00,420

31T 429008 4636155

844 m

16,70



En un revolt molt tancat a la dreta deixem un camí que neix a l'esquerra.

29

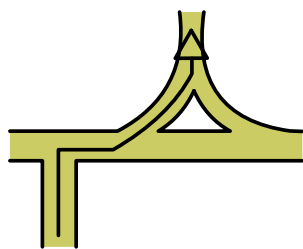
00,800

31T 428649 4635541

906 m



17,00



Arribem a una cruïlla de diversos camins on prenem primer a la dreta i tot seguit a l'esquerra.

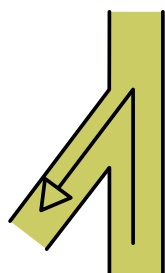
30

00,300

31T 428540 4635787

920 m

17,59



Deixem la pista per on anem i tombem a l'esquerra.

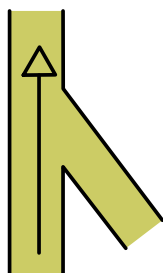
31

00,590

31T 428367 4635984

875 m

18,00



Per la dreta ens arriba una pista. Continuem recte.

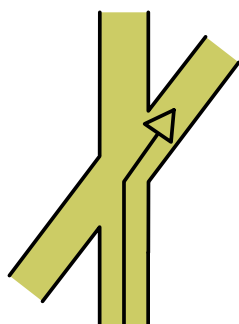
32

00,410

31T 427950 4636069

832 m

18,65



Quan el bosc s'obre i arribem a una zona de camps, la pista es bifurca. Prenem a la dreta i voregem els camps.

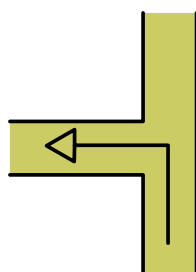
33

00,500

31T 427587 4635624

826 m

19,55



Al final dels camps un trencall ens permet girar a l'esquerra.

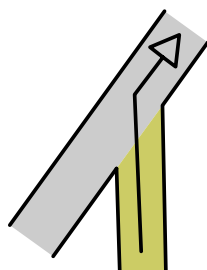
34

00,900

31T 427087 4636362

826 m

19,96



Arribem a una carretera que prenem a la dreta.

35

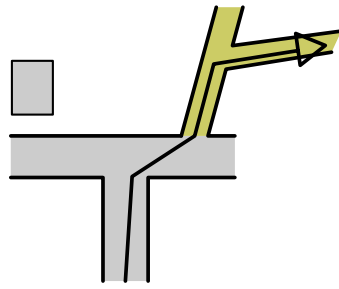
00,410

31T 428649 4635541

906 m



20,18



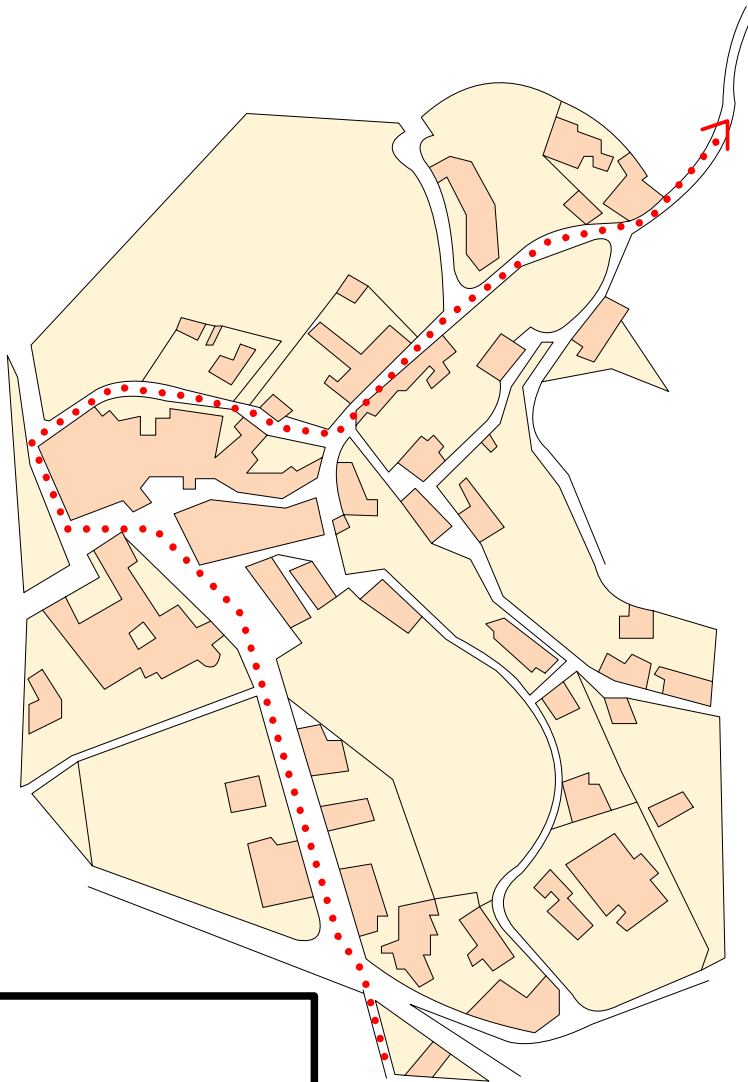
A l'alçada de les primeres cases de l'Estany prenem a la dreta i tot seguit un estret camí a l'esquerra. Quan aquest es bifurca, girem a la dreta.

36

00,220

31T 426701 4635987

854 m



Creuem la carretera i prenem el carrer de Jacint Verdaguer. A l'esquerra ens quedarà l'església de Santa Maria de l'Estany, que voregem fins al carrer Major. El prenem a la dreta, i de nou a la dreta per anar a buscar el carrer de Sant Pere que prenem a l'esquerra per sortir del poble. Seguim les marques de GR.

20,37

L'Estany

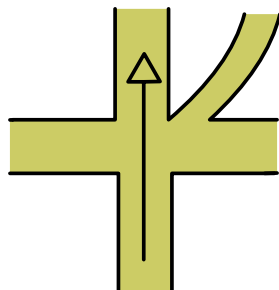
37

00,190

31T 426578 4635913

857 m

21,17



Estem al collet de Sant Pere. A la cruïlla continuem recte en la mateixa direcció que portem, seguint les marques blanques i vermelles del GR.

38

00,800

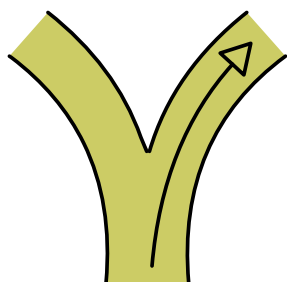
31T 426090 4636144

912 m





21,60



Prenem a la dreta seguint les marques del GR i sempre seguint el camí principal.

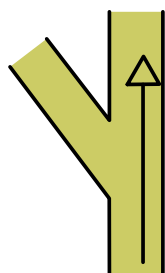
39

00,430

31T 425879 4636433

896 m

22,70



En una nova bifurcació continuem recte i deixem una pista que marxa a l'esquerra i avall.

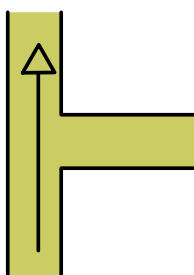
40

01,100

31T 425468 4636932

875 m

23,29



Per la dreta ens arriba una pista. Continuem recte.

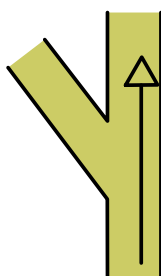
41

00,590

31T 425023 4636982

836 m

24,50



Poc després de passar entre unes cases i deixar enrere els camins que ens hi porten trobem una bifurcació on seguim recte.

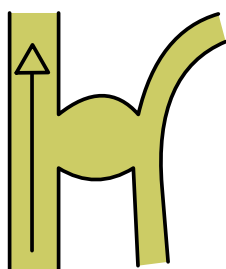
42

01,210

31T 424066 4636576

802 m

24,72



Continuem per la pista principal.

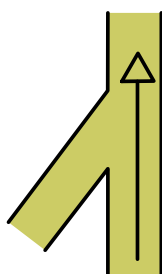
43

00,220

31T 423818 4636554

792 m

25,37



Deixem una pista que marxa a l'esquerra.

44

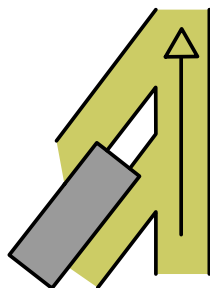
00,650

31T 423246 4636439

788 m



26,84



Deixem a l'esquerra les pistes que duen a unes granges.

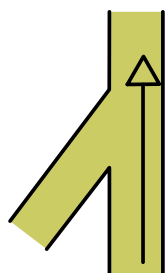
45

01,470

31T 425879 4636433

696 m

27,11



Deixem un camí que marxa a l'esquerra cap a les granges. Trobarem alguna cruïlla, però seguim sempre per la pista principal, més evident i ampla, i en la mateixa direcció fins a arribar a la carretera.

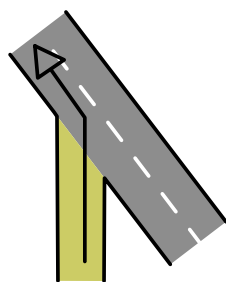
46

00,270

31T 421845 4636029

682 m

28,75



A la carretera prenem a l'esquerra i la seguim gairebé un quilòmetre.

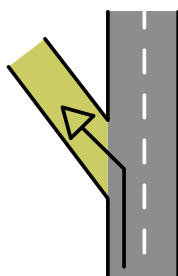
47

01,640

31T 420612 4635232

639 m

29,60



Les marques de GR ens indicaran quan deixar la carretera. Ho farem per prendre la pista que marxa a l'esquerra just després de Mas Rovira.

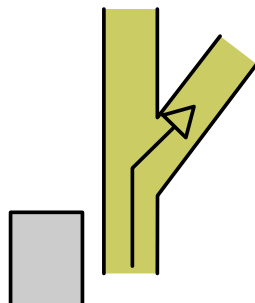
48

00,850

31T 420061 4634670

644 m

31,13



Seguim per la pista principal deixant alguns camins menys traçats que marxen a banda i banda fins a arribar a Rojals, que voregem per la dreta. Després de les cases trobem una bifurcació que prenem a la dreta.

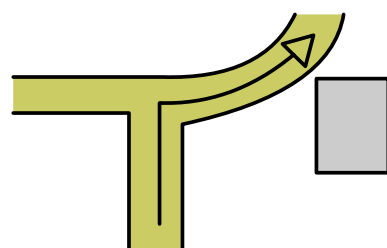
49

01,530

31T 419657 4633486

611 m

32,53



La pista segueix sempre en direcció sud. La seguim fins a un mas anomenat la Careta, on deixarem la pista principal per prendre el camí que passa per davant el mas.

50

01,400

31T 419729 4632207

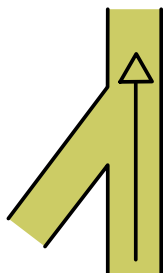
621 m



33,20

51

00,670



A l'alçada d'uns prats deixem a l'esquerra una pista que s'endinsa al bosc.

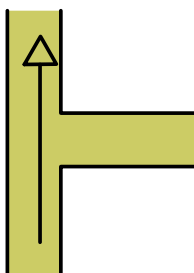
31T 419352 4631969

565 m

33,35

52

00,150



Una pista marxa a la dreta. Continuem vorejant els prats seguint les marques del GR.

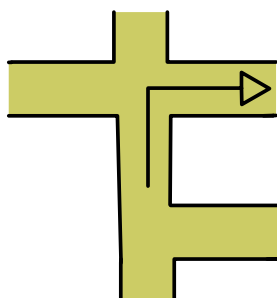
31T 419192 4631836

554 m

33,81

53

00,460



Després de deixar una pista a la dreta arribem a una altra cruïlla en forma de +, on prenem el camí de la dreta. Seguim les marques de GR.

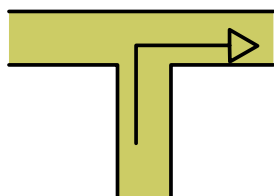
31T 419248 4631406

556 m

34,27

54

00,460



Al final del camí prenem a la dreta i avall.

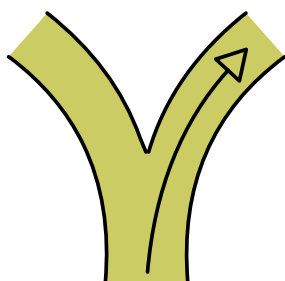
31T 419508 4631171

546 m

34,90

55

00,630



Al final dels camps prenem a la dreta.

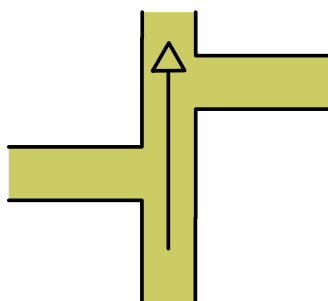
31T 419469 4630830

497 m

35,04

56

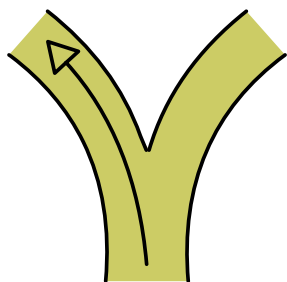
00,140



Deixem una pista que marxa a l'esquerra i al poc una altra que marxa a la dreta.

31T 419336 4630668

475 m

**35,23**

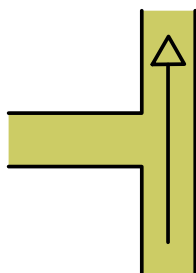
Prenem a l'esquerra.

**57**

00,190

31T 419185 4630347

475 m

**36,52**

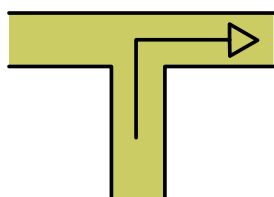
A l'alçada d'uns camps deixem una pista que marxa a l'esquerra. Nosaltres continuem vorejant els camps fins a l'extrem. Voregem un dipòsit i deixem a la dreta el camí que duu al Berenguer.

**58**

01,290

31T 418831 4629540

432 m

**36,98**

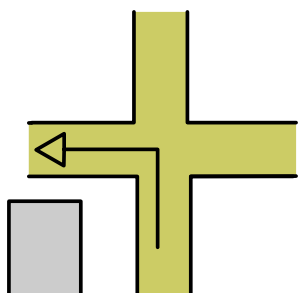
Prenem a la dreta cap a la casa de colònies de la Ruca, que voregem.

**59**

00,460

31T 418677 4629244

446 m

**37,37**

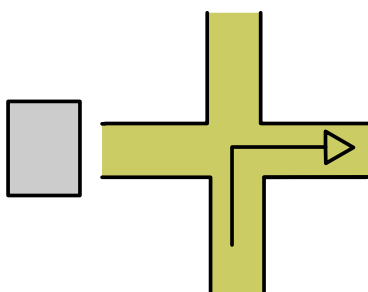
Voregem la casa de colònies.

**60**

00,390

31T 418474 4629266

446 m

**37,58**

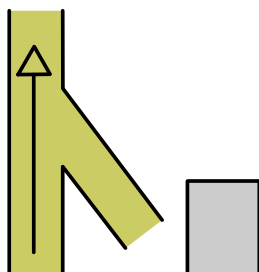
En arribar a l'entrada de la casa de colònies prenem a la dreta.

**61**

00,210

31T 418510 4629172

446 m

**38,93**

Continuem per la pista principal fins a una cruïlla on a la dreta deixem el camí que ens duu a les granges de Ribatallada.

**62**

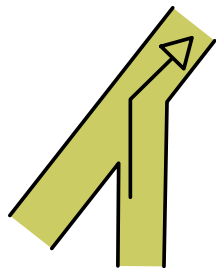
01,350

31T 417417 4628601

432 m



38,94



Tot seguit prenem a la dreta.

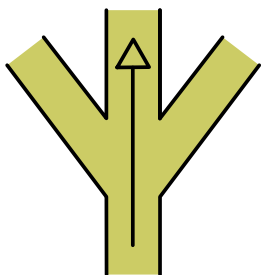
63

00,100

31T 417393 4628541

432 m

39,58



Deixem una pista a banda i banda. En aquest punt abandonem les marques de GR, que marxen seguint el camí de l'esquerra.

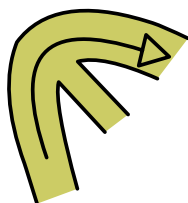
64

00,640

31T 416828 4628396

418 m

41,45



A l'alçada d'un revolt molt tancat a la dreta deixem la pista que neix a la part interior i que marxa cap al mas de la Vall.

65

01,870

31T 415237 4627755

374 m

BV-4512

Artés



Arribem a Artés. Quan el carrer es bifurca prenem a l'esquerra pel carrer del Raval, que ens duu fins a l'Ajuntament. Desemboquem al carrer de les Parres, que prenem a la dreta i tot seguit, a l'esquerra pel carrer de Rocafort, que és la carretera BV-4512. Aquest carrer esdevé un passeig i canvia de nom: carrer Sant Antoni Maria Claret. Cal parar atenció i prendre, a l'esquerra, el carrer Progrés (l'anterior a la rotonda del final del poble). Aquest carrer es converteix en pista, per la qual ens allunyem del poble.

43,29

66

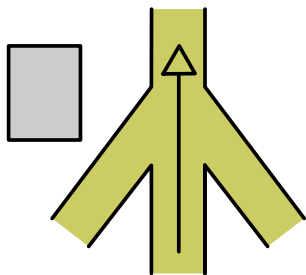
01,840

31T 419336 4630668

475 m



45,67



La pista passa vora can Vila, on deixem un camí que marxa per cada costat.

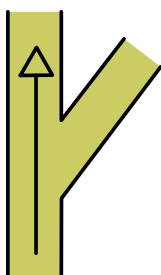
67

02,380

31T 412160 4626978

322 m

45,84



Un cop passat el mas deixem una pista que marxa a la dreta.

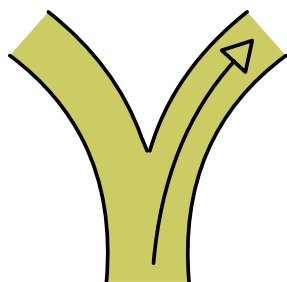
68

00,170

31T 412166 4626838

325 m

45,97



La pista es bifurca. Prenem a la dreta.

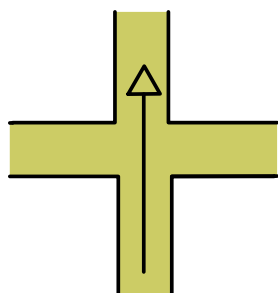
69

00,130

31T 412173 4626694

330 m

46,25



Continuem recte en direcció al bosc.

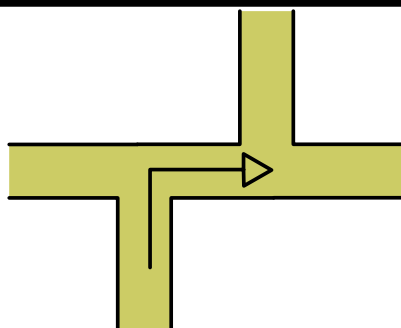
70

00,280

31T 412023 4626408

335 m

47,09



El camí desemboca en una pista més ampla que prenem a la dreta. Als pocs metres deixem un camí que marxa a l'esquerra. Arribem a una zona de camps que voregem per la pista principal.

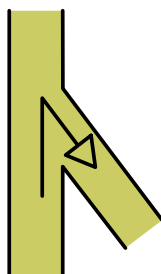
71

00,840

31T 412101 4625903

352 m

47,80



Al final dels camps trenquem a la dreta, com si tornéssim enrere.

72

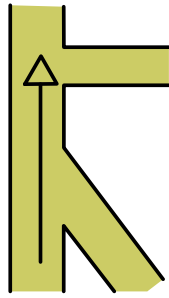
01,350

31T 411534 4625600

342 m



48,05



Ens arriben dos camins per la dreta. Nosaltres continuem per la pista principal que va tombant per encarar de nou cap al sud.

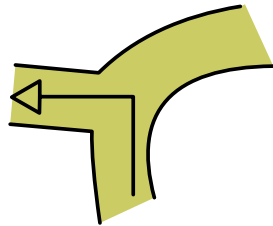
73

00,250

31T 411424 4625812

344 m

48,77



En un revolt, a l'extrem d'un camp, deixem la pista principal i prenem a l'esquerra.

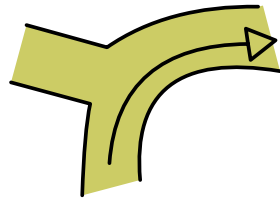
74

00,720

31T 410821 4625538

344 m

49,08



La pista dibuixa una ziga-zaga entre els camps. Deixem un camí a l'esquerra i un altre, més desdibuixat, a la dreta.

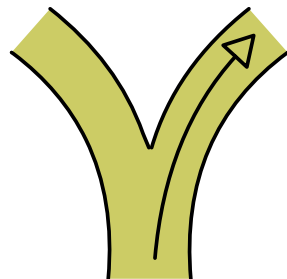
75

00,310

31T 411011 4625313

333 m

49,37



La pista es bifurca en pocs metres dues vegades. Ambdós cops prenem a la dreta.

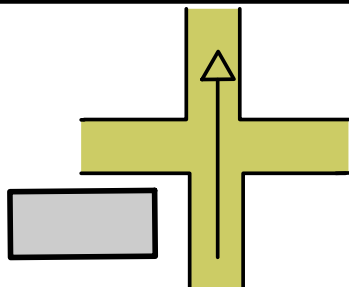
76

00,290

31T 411051 4625078

326 m

50,15



A l'alçada d'unes granges trobem una cruïlla. Seguim recte.

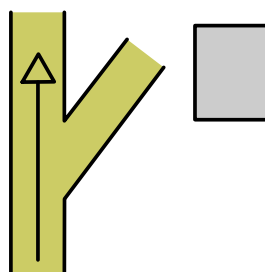
77

00,780

31T 410349 4624749

311 m

50,42



Deixem un trencall a la dreta que duu a les cases i continuem per la pista que als pocs metres esdevé un camí en pitjor estat.

78

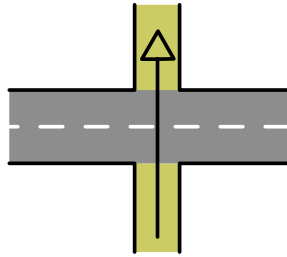
00,270

31T 410135 4624623

302 m



50,71



El camí ens duu a la carretera N-141c, que travessem.

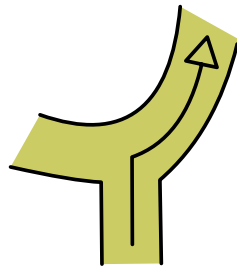
79

00,290

31T 409908 4624419

294 m

51,00



Passem per sota una línia d'alta tensió on deixem uns camins que s'endinsen als camps. Al poc ens incorporem a una pista més ampla que ve per l'esquerra. Nosaltres continuem en la mateixa direcció.

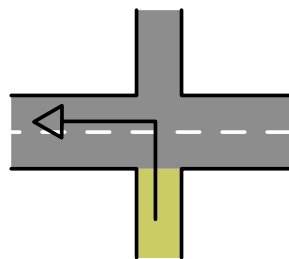
80

00,290

31T 409754 4624175

282 m

51,39



La pista desemboca a una carretera, que prenem a l'esquerra. Veiem les primeres cases de Navarcles.

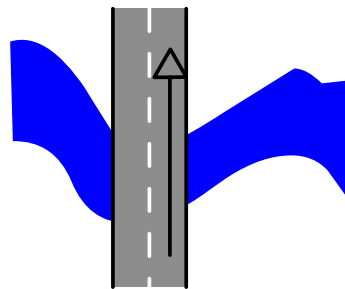
81

00,390

31T 409448 4624068

265 m

51,85



La carretera travessa la riera de Calders allà on s'embassa formant el llac de Navarcles.

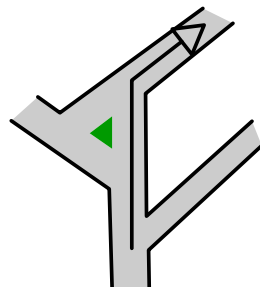
82

00,460

31T 409292 4623679

237 m

52,19



La carretera esdevé el carrer de la Font de la Cura. Arribem a una placeta on continuem pel carrer de Sant Bartomeu, que desemboca a la carretera BV-1221.

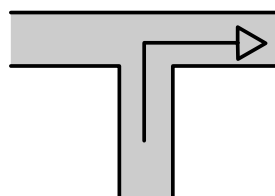
83

00,340

31T 409227 4623400

255 m

52,48



Prenem a la dreta per la carretera (passeig d'Àngel Vivó) fins la plaça del Doctor Fleming.

84

00,290

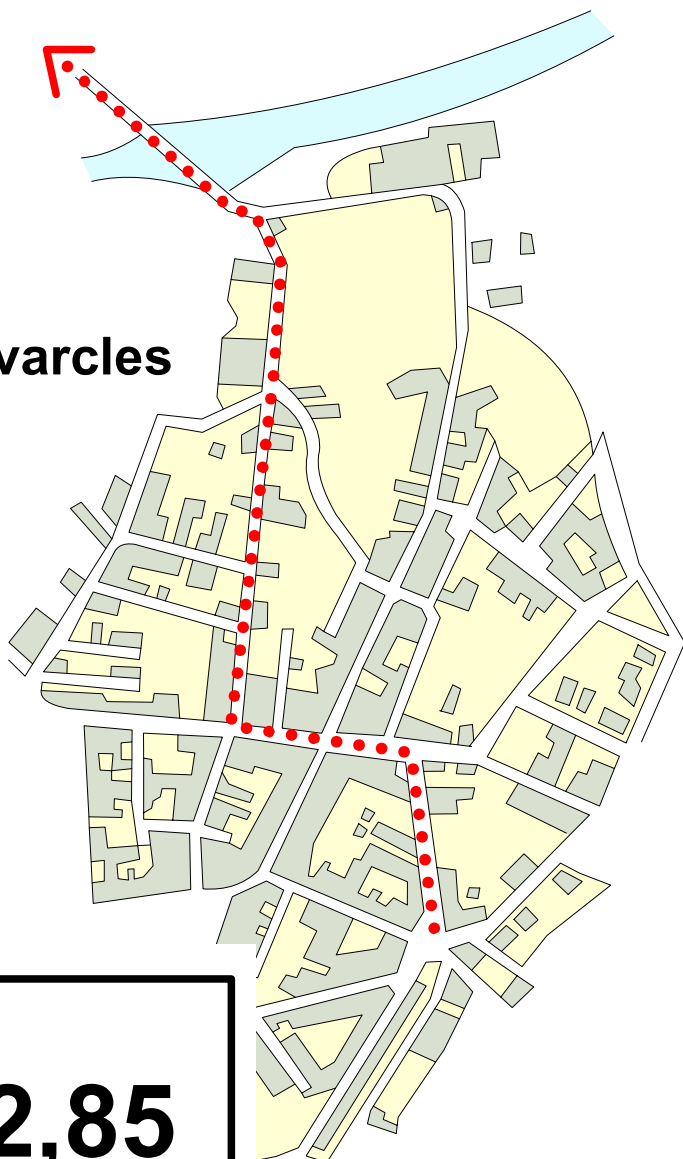
31T 410135 4624623

302 m





Navarcles



Creuem la plaça del Doctor Fleming i prenem el carrer de l'altra banda: la carretera de Manresa. Aquest carrer desemboca al passeig de Cervantes, que prenem a l'esquerra. A la tercera cruïlla abandonem el passeig per prendre el carrer del Monestir a la dreta, que ens durà fins al pont de Sant Benet, que ens permet creuar el riu Llobregat.

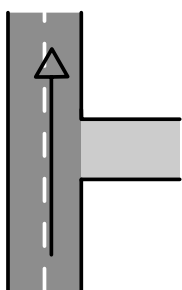
**52,85**

85 00,370

31T 408740 4623146 242 m

**53,72**

86 00,870



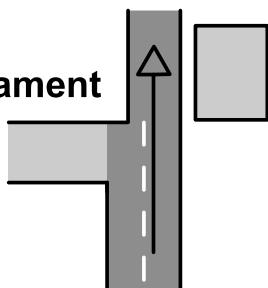
Marxem per la carretera i deixem una pista asfaltada que marxa a l'esquerra.

31T 408659 4622440 228 m

**54,05**

87 00,330

Aparcament

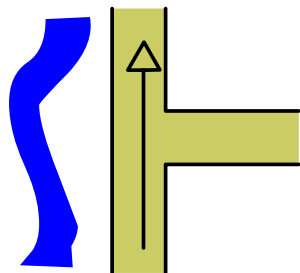


A l'alçada d'un gran aparcament la carretera es transforma en un camí asfaltat que voreja la fàbrica de Sant Benet de Bages.

31T 408746 4622071 225 m



54,55



Deixem a la dreta el camí que ens duu al monestir de Sant Benet de Bages. Nosaltres continuem per la pista que discorre paral·lela al Llobregat.

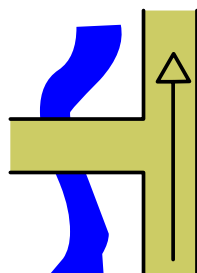
88

00,500

31T 408507 4621746

229 m

54,95



A l'esquerra deixem el pont que creua per sobre el riu. Continuem paral·lels al riu.

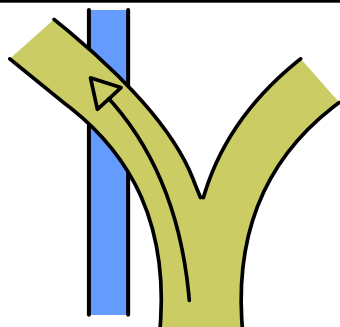
89

00,400

31T 408123 4621559

222 m

57,17



Arribem a una bifurcació. Prenem a l'esquerra i creuem el canal. Continuem paral·lels al canal, que ara ens queda a la dreta.

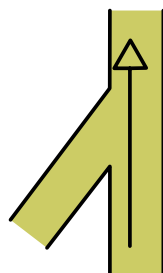
90

02,220

31T 406435 4620742

217 m

57,67



Quan el canal desapareix per un tunel ens arriba per l'esquerra una pista. Nosaltres continuem recte de nou pel costat del riu.

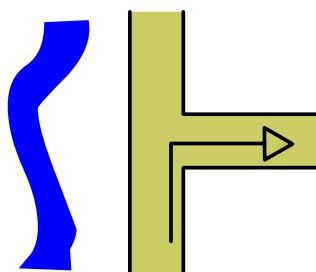
91

00,500

31T 406168 4620436

207 m

58,39



El riu dibuixa un meandre i la pista tomba a l'esquerra. Als pocs metres prenem la pista que neix a la dreta i ens allunyem del curs del riu.

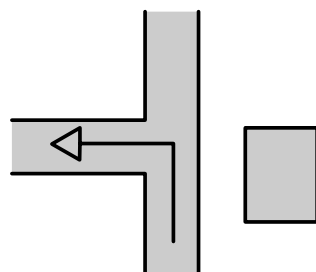
92

00,720

31T 406536 4619914

229 m

59,64



La pista creua per sota l'autopista C-16 i esdevé asfaltada. Poc després arribem a una cruïlla que prenem a l'esquerra.

93

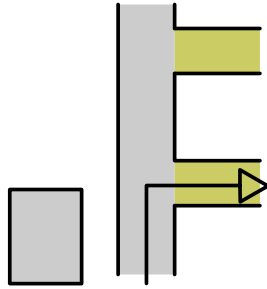
01,250

31T 405606 4620639

248 m



60,89



Travessem Viladordis i continuem fins a la Mare de Déu de la Salut, després de la qual prenem a la dreta.

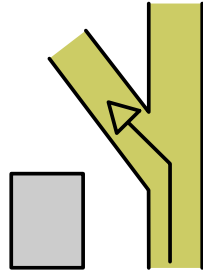
94

01,250

31T 405393 4619462

290 m

61,13



Just després de cal Toni prenem a l'esquerra per un camí no tan ben fresat.

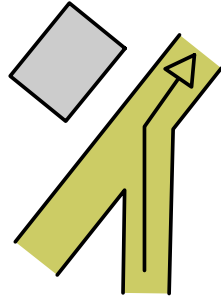
95

00,400

31T 405316 4619673

270 m

61,52



Deixarem algunes pistes que neixen perpendiculars al camí per on circulem. Desemboquem a una pista més ampla que prenem a la dreta.

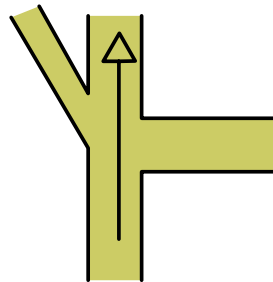
96

00,390

31T 404964 4619698

264 m

61,69



Arribem a una cruïlla on deixem un camí que marxa a la dreta i un altre, en pitjor estat, a l'esquerra. Nosaltres continuem recte.

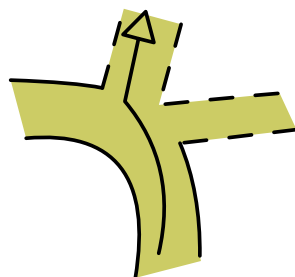
97

00,170

31T 404826 4619725

269 m

61,91



En un revolt del camí abandonem la pista principal per marxar a la dreta per un antic rec.

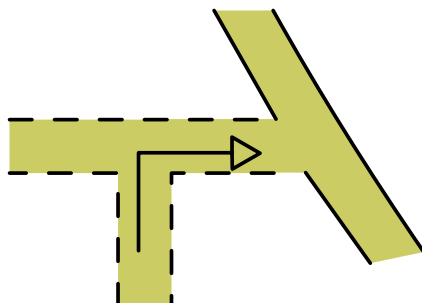
98

00,720

31T 404708 4619677

276 m

62,12



El rec desemboca en un camí en mal estat que prenem a la dreta. Ens incorporem a una nova pista, més ampla, que prenem a la dreta.

99

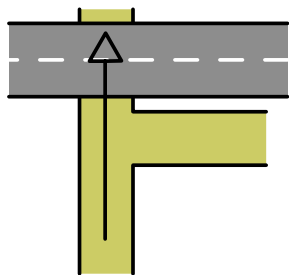
00,210

31T 404621 4619764

248 m



62,35



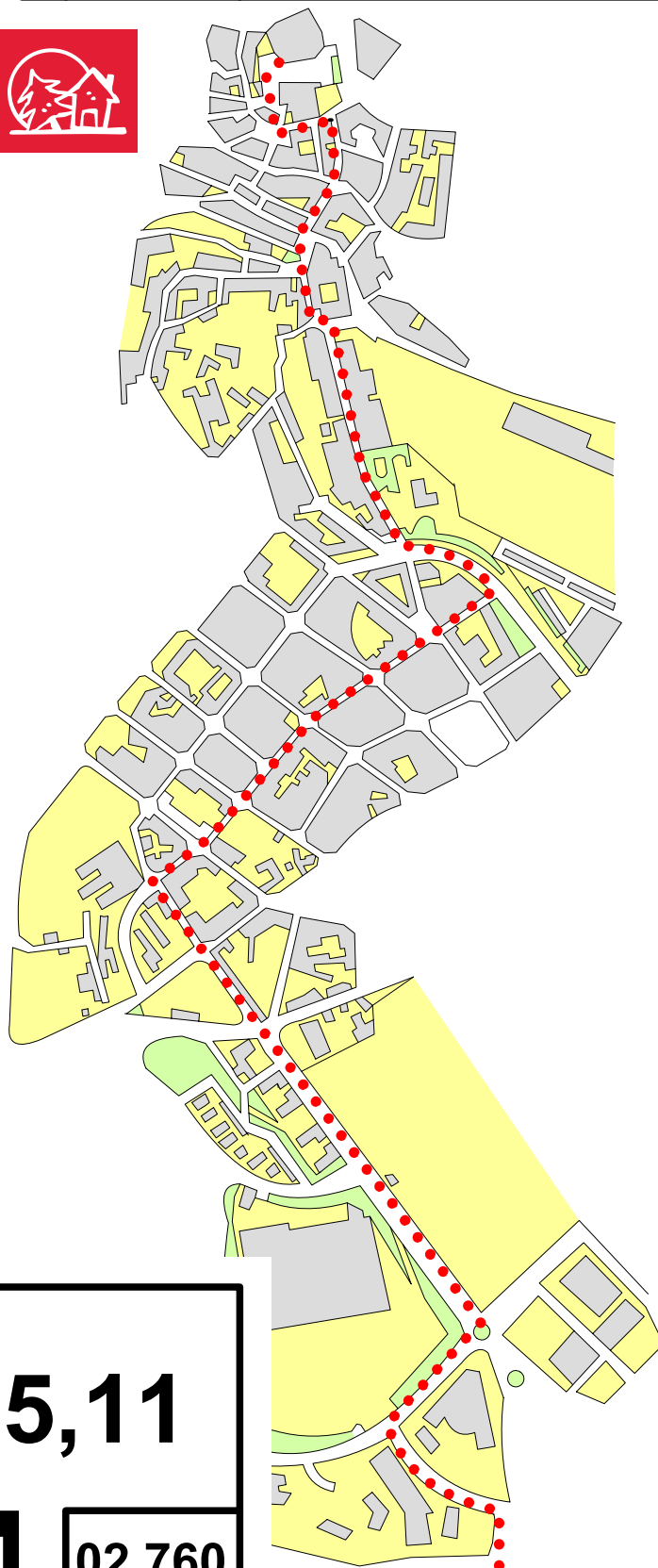
100

00,230

La pista travessa, després d'una cruïlla, la carretera C-55 per sota.

31T 405393 4619462

290 m



Entrem a Manresa pel polígon industrial els Trullols. La pista mor al carrer Agustí Coll, que prenem a l'esquerra. A la primera cruïlla prenem a la dreta fins a la rotonda, on tombem de nou a l'esquerra pel carrer de Joan Fuster. A l'alçada de l'hospital i quan el carrer canvia de nom per anomenar-se carrer del bisbe Perelló, prenem a la dreta pel carrer de Sant Magí. Seguim aquest carrer fins al final, que desemboca a l'avinguda Francesc Macià, que prenem a l'esquerra. A la cantonada següent creuem l'avinguda i prenem a la dreta pel carrer de Viladordis, que també seguim fins al final. Voregem per l'esquerra l'Hospital de Santa Llúcia i continuem en la mateixa direcció fins a la plaça de Sant Ignasi, que travessem per continuar recte i amunt per la baixada dels Drets. Creuem la plaça dels Drets i continuem amunt pel carrer del Joc de la Pilota. Arribem a la plaça d'Europa. L'alberg es troba a la plaça del Mil·lenari, just a sobre de les muralles que tenim al davant. Per arribar-hi amb les bicicletes prenem a l'esquerra pel carrer del Carne i, en entrar a la plaça del Carne remuntem a la dreta per la forta pujada del carrer de Puigmercadal, que ens duu a la plaça del Mil·lenari i a l'alberg.

65,11

101

02,760

31T 404343 4620043

296 m



65,11

102

02,760



**Alberg d'arribada: Del Carme**

Plaça del Mil·lenniari, s/n

08241 - Manresa

Telèfon: 938 750 396

E-mail: [alberg.manresa@gencat.cat](mailto:alberg.manresa@gencat.cat)

Informació i reserves: 93 483 83 63

31T 404343 4620043

296 m