

# **ALBERGS**

Rutes i camins per Catalunya

**LLIBRE DE RUTA:**

**de l'alberg Empúries (L'Escala)  
a  
l'alberg Banyoles (Banyoles)**

**FITXA TÈCNICA:**

**Distància: 44,7 km**

**Ascens acumulat: 590 m**

**Dificultat: mitja**



00,00

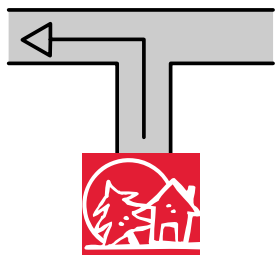


**Alberg de sortida:** Empúries  
C/ Puig i Cadafalch 36  
17130 - L'Escala  
Telèfon: 972 77 12 00  
E-mail: alberg.empuries@gencat.cat  
Informació i reserves: 93 483 83 63

0 00,000

31T 510186 4664167 -3 m

00,00

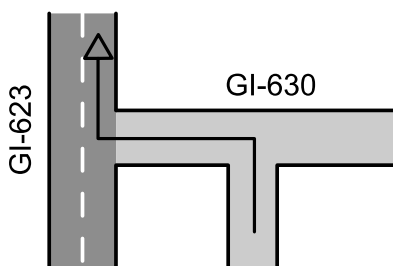


Sortim de l'alberg i prenem a l'esquerra el Carrer Museu.

1 00,000

31T 510186 4664167 -3 m

00,35

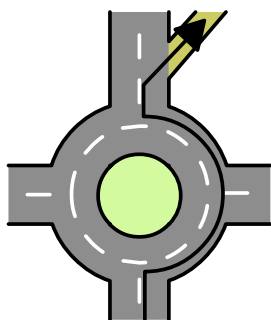


Arribem a la GI-630 on prenem a l'esquerra i seguidament ens incorporem a la GI-623 cap a la dreta.

2 00,350

31T 510016 4663707 -4 m

00,65

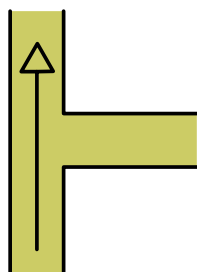


A la rotonda, continuem recte i prenem a la dreta el camí en direcció al Molí de l'Escala/Viladamat.

3 00,300

31T 509888 4663579 -3 m

01,50

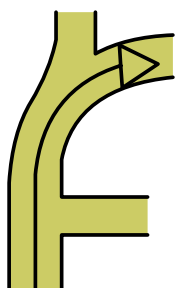


En el trencall, seguim recte en direcció a Viladamat.

4 00,850

31T 509102 4663568 -3 m

01,95



Poc després, trobem una cruïlla. Prenem el Camí de la Passejada a l'esquerra, que després canvia de nom i s'anomena Camí del Salze, el qual no abandonem fins a arribar a Can Cortès.

5 00,450

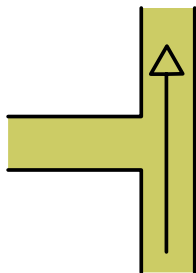
31T 508738 4663581 -2 m



02,45

6

00,500



En el trencall, continuem recte, deixant els camps de fruiters a l'esquerra.

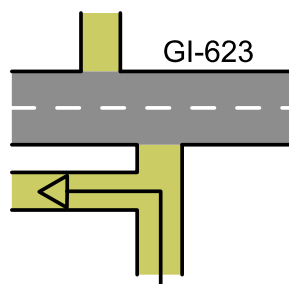
31T 508564 4663699

-1 m

02,80

7

00,350



Prenem a l'esquerra abans d'arribar a la carretera GI-623 i ens mantenim paral·lels a ella un tram.

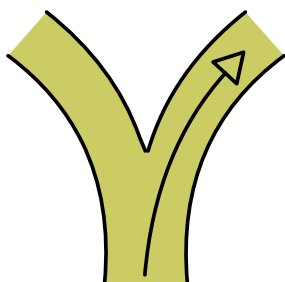
31T 508468 4664543

0 m

04,00

8

01,200



El camí es bifurca i nosaltres prenem a la dreta, sempre seguint la pista principal.

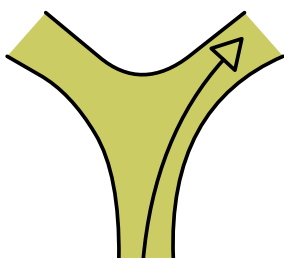
31T 507673 4663728

1 m

05,40

9

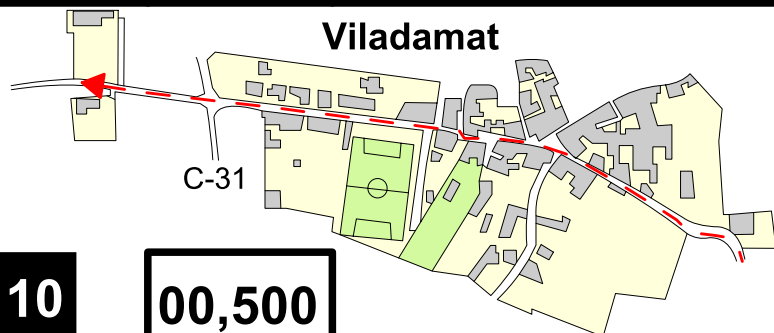
01,400



Arribem a una cruïlla que prenem a la dreta en direcció a Viladamat.

31T 506545 4664034

2 m



10

00,500

Arribem a Viladamat pel Carrer Albons i tot seguit, prenem el Carrer Creu recte. Creuem la C-31 i continuem pel Carrer Palau Borrell.

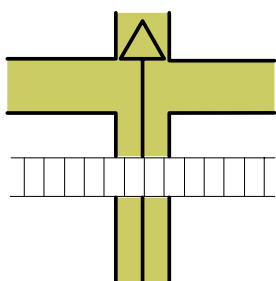
31T 506354 4664417

3 m

07,10

11

01,200



Passem per sota les vies de l'AVE i continuem recte per la cruïlla. Seguim les marques del GR-1.

31T 505238 4664519

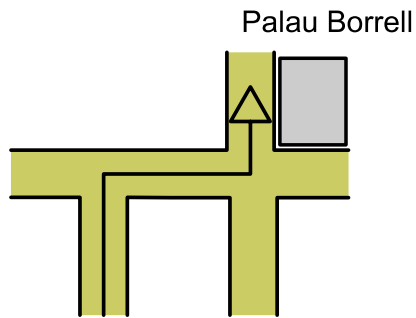
14 m



08,60

12

01,500



Arribem a una cruïlla que prenem a la dreta i seguidament, prenem un encreuament a l'esquerra, deixant a la dreta el Palau Borrell.

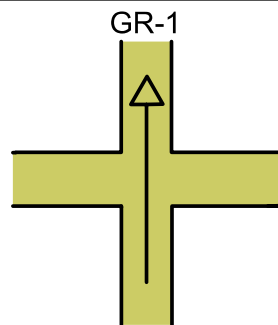
31T 503809 4664389

42 m

11,05

13

02,450



A la cruïlla continuem recte pel GR-1 en direcció a Pins i Camallera.

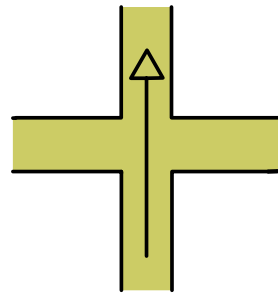
31T 502498 4662495

112 m

11,85

14

00,800



Continuem recte a la cruïlla pel GR-1 en direcció a Pins.

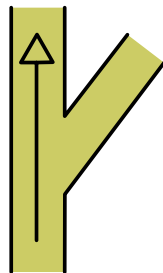
31T 501968 4662613

114 m

12,25

15

00,600



Del camí en surt un trencall a mà dreta, però nosaltres continuem recte.

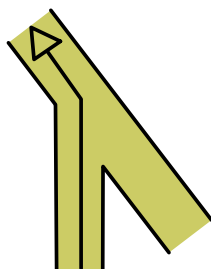
31T 501302 4662434

104 m

12,70

16

00,450



Ens incorporem de nou a la pista principal cap a l'esquerra.

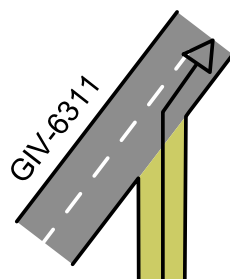
31T 500989 4662419

92 m

13,60

17

00,900



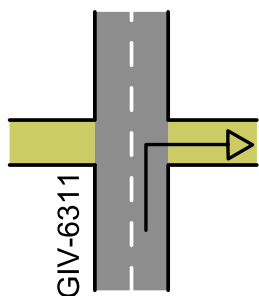
Prenem a la dreta la GIV-6311 en direcció a Pins.

31T 500360 4661975

113 m



13,90



Abandonem la carretera i prenem una pista a la dreta, seguint sempre les marques del GR-1.

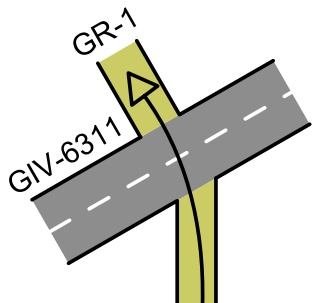
18

00,300

31T 500124 4661903

115 m

14,30



Creuem la carretera GIV-6311 seguint pel GR-1.

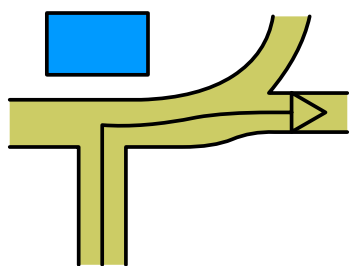
19

00,400

31T 499913 4662223

121 m

14,50



Arribem a una cruïlla que prenem a la dreta i després, en el trencall, prenem el camí de la dreta.

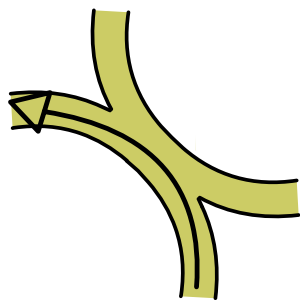
20

00,200

31T 499822 4662287

131 m

15,45



A l'encreuament, ens mantenim sempre pel camí de l'esquerra.

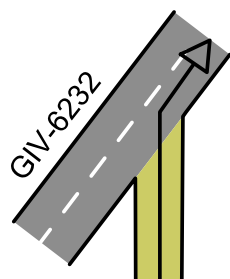
21

00,950

31T 499693 4663240

146 m

17,00



Prenem la carretera GIV-6232 cap a la dreta i seguim fins a Camallera.

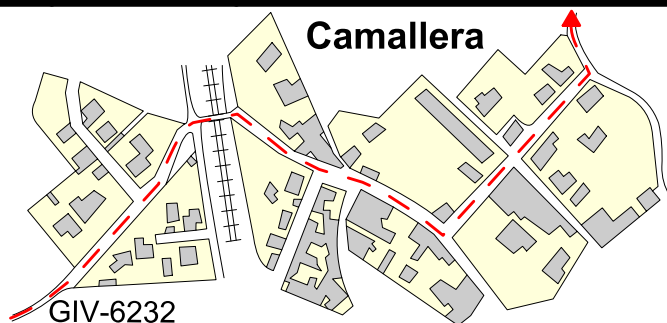
22

01,550

31T 498377 4662608

113 m

23



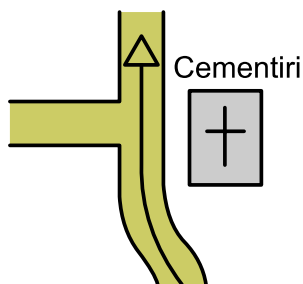
Entrem a Camallera per la GIV-6232 que també és el Carrer Vilopriu. Seguim recte fins a creuar les vies del tren i pugem pel Carrer Sant Sebastià. Després prenem el Carrer Santiago Rusiñol fins al final. Allà, prenem a l'esquerra cap al cementiri.

31T 497188 4663145

80 m



19,30



Sortint de Camallera, passem pel costat del cementiri i seguim recte.

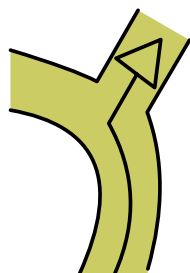
24

02,300

31T 496607 4663204

95 m

19,90



Prenem la corba a la dreta, seguint les marques del GR. Deixem a l'esquerra l'antena de ràdio.

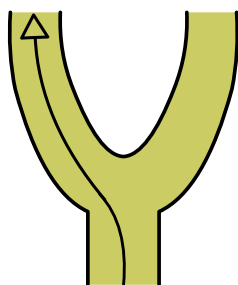
25

00,600

31T 496362 4663256

94 m

20,05



A la bifurcació, prenem el camí de l'esquerra.

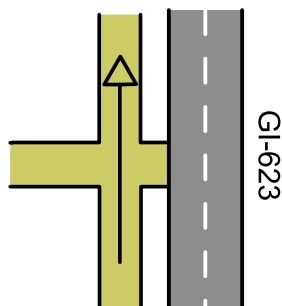
26

00,150

31T 496242 4663352

98 m

20,40



Seguim recte per la pista que discorre paral·lelament a la carretera GI-623.

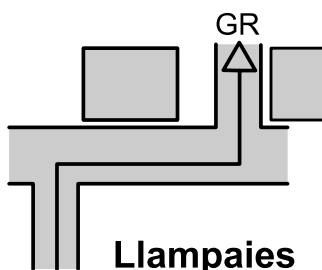
27

00,350

31T 495541 4663597

105 m

21,60



Entrem a Llampaies i prenem a la dreta. Ràpidament, prenem el primer carrer a l'esquerra. Continuem pel camí marcat amb les marques del GR.

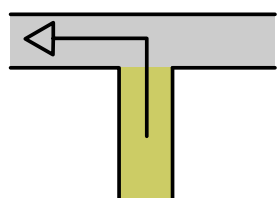
28

01,200

31T 494711 4663526

116 m

22,00



Arribem a una cruïlla que prenem a l'esquerra.

29

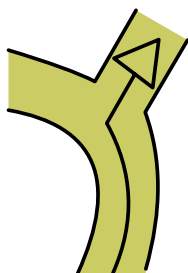
00,400

31T 494469 4663587

112 m



22,70



Prenem a la dreta el camí que surt del revolt.

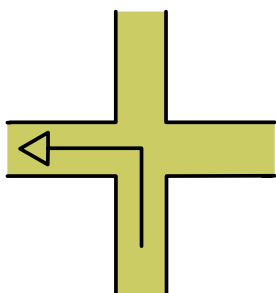
30

00,700

31T 493948 4663256

126 m

23,00



A l'encreuament, prenem el camí de l'esquerra, tal i com indiquen clarament les marques del GR-1.

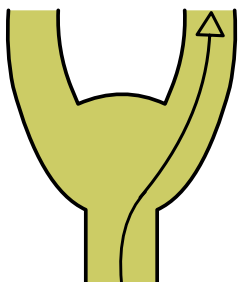
31

00,300

31T 493663 4663149

123 m

23,70



Seguim pel corriol de la dreta.

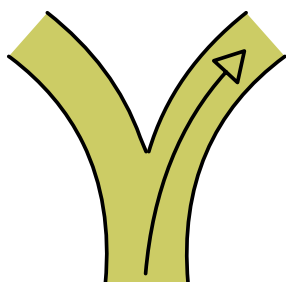
32

00,700

31T 493744 4662766

115 m

23,30



Continuem pel corriol i prenem el camí de la dreta a la cruïlla.

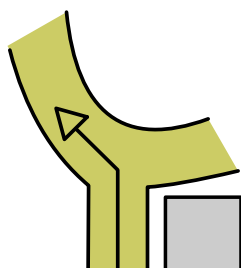
33

00,300

31T 493600 4662794

137 m

24,30



Passat un mas, ens incorporem a una pista a mà esquerra.

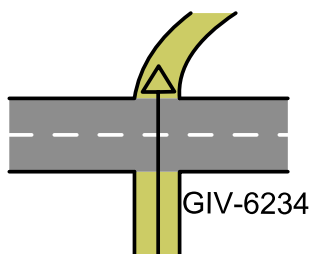
34

01,000

31T 493263 4662844

129 m

24,55



Creuem la carretera GIV-6234. Al cap de pocs metres, passarem per sota l'AP-7.

35

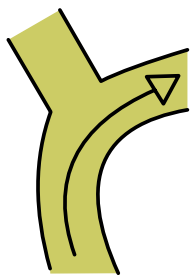
00,250

31T 493101 4662709

128 m



25,20



Seguim pel camí principal, sense deixar les marques del GR-1.

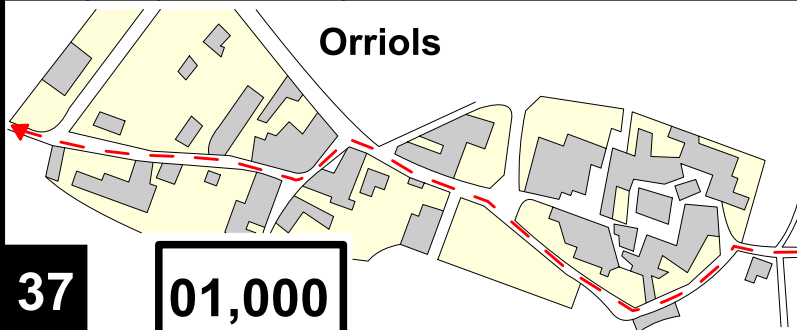
36

00,650

31T 492543 4662669

115 m

Orriols



Arribem a Orriols i prenem a l'esquerra la Carretera de l'Escala que seguim fins a arribar a l'Avinguda Castell. Després, prenem a l'esquerra el Carrer Padró i seguim recte.

37

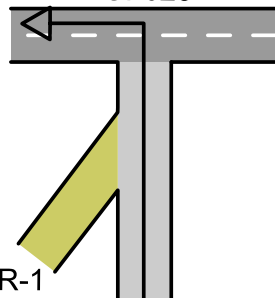
01,000

31T 492291 4663546

139 m

27,00

GI-623



Al final del Carrer Padró, prenem la carretera GI-623 a l'esquerra. Deixem el GR-1.

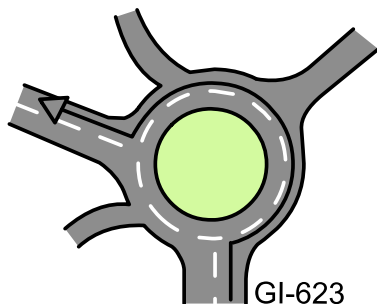
38

00,800

31T 492216 4663981

146 m

27,20



A la rotonda, prenem la sortida en direcció a Vilademuls per la GI-513, creuant la N-II per sobre.

39

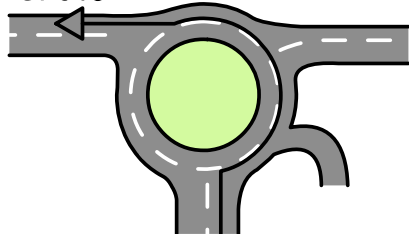
00,200

31T 492137 4664305

155 m

27,40

GI-513



Després del pont, prenem la darrera sortida a l'esquerra en direcció a Vilademuls i seguim per la GI-513.

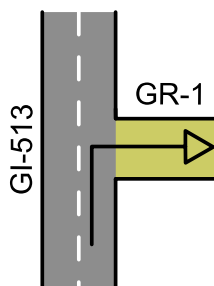
40

00,200

31T 492016 4664556

154 m

28,00



Prenem a la dreta el GR-1.

41

00,600

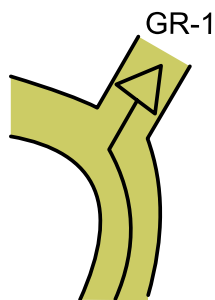
31T 491465 4663899

151 m





28,80



Arribem a un revolt on prenem la pista que surt cap a la dreta, marcada amb les marques del GR-1.

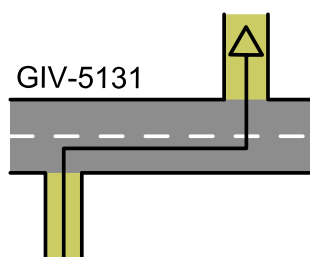
42

00,800

31T 490720 4664050

135 m

28,95



La pista ens porta a la GIV-5131, que prenem a la dreta. Creuem la carretera i prenem la primera sortida a l'esquerra en direcció al cementiri, que després deixarem a la dreta.

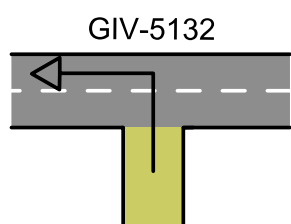
43

00,150

31T 490630 4664083

143 m

31,70



Prenem la GIV-5132 a l'esquerra, en direcció a Banyoles. A partir d'aquest punt, seguim sempre els rètols en direcció a Banyoles.

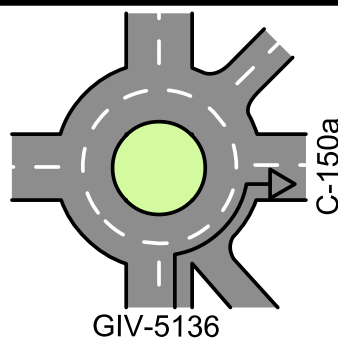
44

02,900

31T 488401 4665245

192 m

43,80



Entrem a Banyoles per la GIV-5136 (després l'Avinguda de la Farga). Seguim recte fins a arribar a la rotonda (Plaça Països Catalans) on creua la C-150a (Carrer Álvarez de Castro) que prenem a la dreta, seguint el rètol de l'alberg.

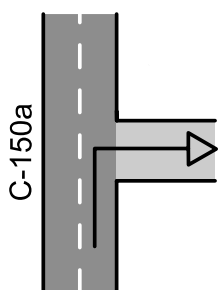
45

12,100

31T 481380 4662509

146 m

44,50



A l'alçada de l'indicador, prenem a la dreta cap a la Plaça Perpinyà d'on neix el Carrer Migdia, on es troba l'alberg Banyoles.

46

00,700

31T 480718 4662959

167 m

44,70



**Alberg d'arribada:** Banyoles  
C/ del Migdia, 10  
Banyoles 17820

E-mail: [reserves.xanascap@gencat.cat](mailto:reserves.xanascap@gencat.cat)  
Informació i reserves: 93 483 83 63

47

00,200

31T 480659 4662841

163 m