

ALBERGS

Rutes i camins per Catalunya

LLIBRE DE RUTA:

**de l'alberg Banyoles (Banyoles)
a
l'alberg Cerverí de Girona (Girona)**

FITXA TÈCNICA:

Distància: 23,70 km

Ascens acumulat: 280 m

Dificultat: baixa



00,00



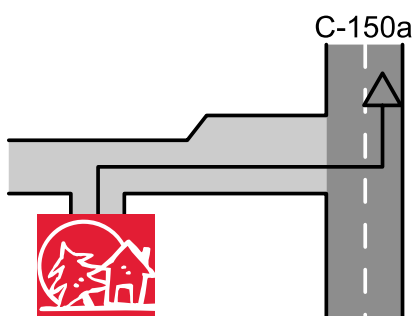
Alberg de sortida: Banyoles
C/ del Migdia, 10
Banyoles 17820

E-mail: reserves.xanascat@gencat.cat
Informació i reserves: 93 483 83 63

0 00,000

31T 480659 4662841 163 m

00,00

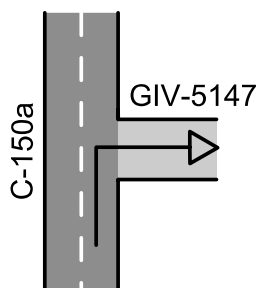


Sortim de l'alberg i prenem a mà dreta pel Carrer Migdia. Travessem la Plaça Perpinyà i sortim al Carrer Álvarez de Castro (C-150a), on torcem a l'esquerra.

1 00,000

31T 480659 4662841 163 m

00,60

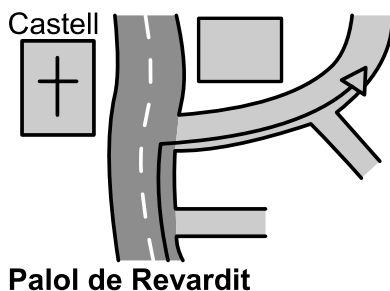


Seguim baixant pel Carrer Álvarez de Castro (C-150a) i prenem a la dreta la GIV-5147 en direcció a Palol de Revardit. Prenem el carril bici fins al final, a Camós, on seguirem per la carretera.

2 00,600

31T 481086 4662676 152 m

07,65

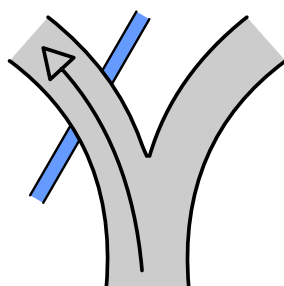


Arribem a Palol de Revardit i a l'alçada del Castell, prenem a la dreta en direcció a Ca l'Aubó, deixant l'ajuntament a l'esquerra.

3 07,050

31T 483099 4657509 141 m

07,85

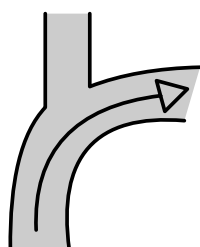


A la cruïlla prenem a l'esquerra, en direcció a Can Vila.

4 00,200

31T 483109 4657341 132 m

08,70



Prenem la corba a la dreta i pugem.

5 00,850

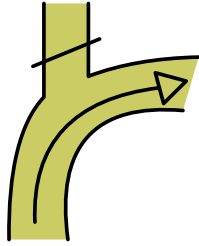
31T 483544 4656824 165 m



9,95

6

01,250



Seguim la pista per la dreta.

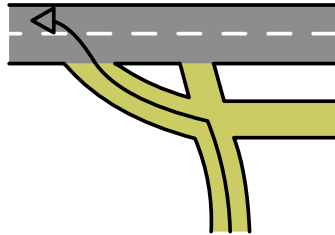
31T 482827 4656294

235 m

11,10

7

01,150



A la cruïlla prenem a l'esquerra i ens incorporem a la carretera, en direcció a Sant Martí de la Mota.

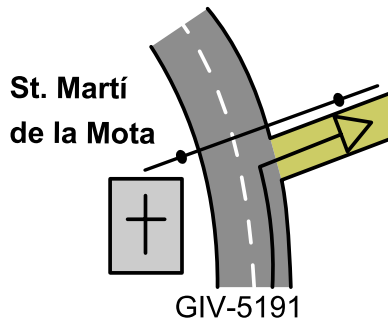
31T 481905 4655982

274 m

12,15

8

01,050



La carretera passa a ser la GIV-5191 quan arribem a Sant Martí de la Mota. A l'alçada de l'església, prenem una pista a la dreta, seguint una línia d'alta tensió.

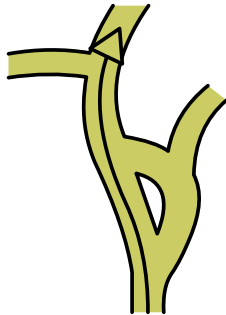
31T 482566 4655492

258 m

13,00

9

00,850



Prenem la cruïlla a l'esquerra i a continuació, seguim per la pista de la dreta.

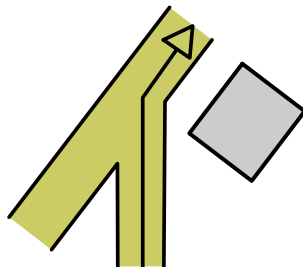
31T 482503 4654759

219 m

14,10

10

01,100



Ens incorporem a la dreta a una pista i seguim recte.

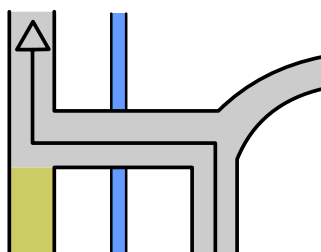
31T 482793 4653685

155 m

14,90

11

00,800



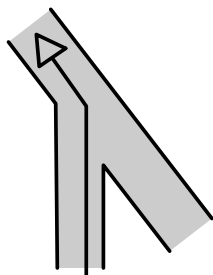
Arribem a una cruïlla que prenem a l'esquerra, passant sobre el Clot de Can Sopa. Seguidament, prenem a la dreta.

31T 482694 4653056

129 m



15,90



Ens incorporem a mà esquerra a una pista.

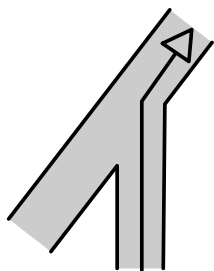
12

01,000

31T 483438 4652706

114 m

17,00



Prenem a mà dreta per incorporar-nos a una carretera, en direcció a Sarrià de Dalt.

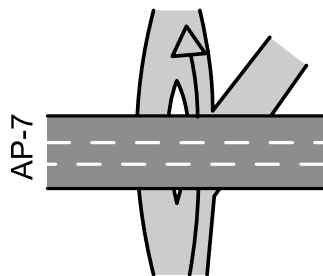
13

01,100

31T 484147 4651909

130 m

17,85



Passem per sota l'AP-7 i seguim recte pel Carrer Sis de Febrer.

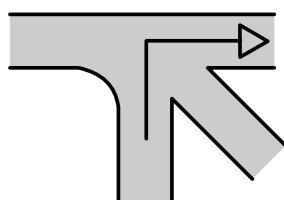
14

00,850

31T 484397 4651161

90 m

18,10



Continuem pel Carrer Sis de Febrer de Dalt i a la cruïlla, prenem el Carrer Xunclà a la dreta.

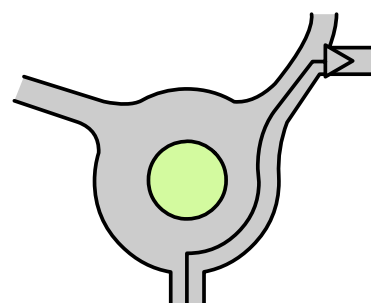
15

00,250

31T 484580 4651138

81 m

18,40



Arribem a una rotonda on prenem la primera sortida a mà dreta i en el trencall, tornem a prendre a la dreta. Seguim sempre per la pista d'asfalt. Passem per sota l'AP-7 i prenem a l'esquerra paral·lels a l'autopista.

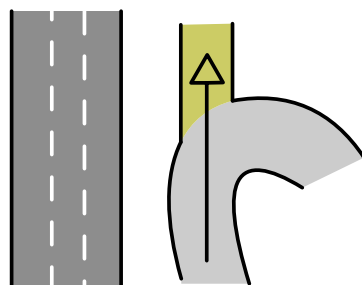
16

00,300

31T 484539 4650833

78 m

19,20



Seguim paral·lels a l'AP-7 i en un revolt molt tancat prenem la pista que en surt.

17

00,800

31T 483979 4650464

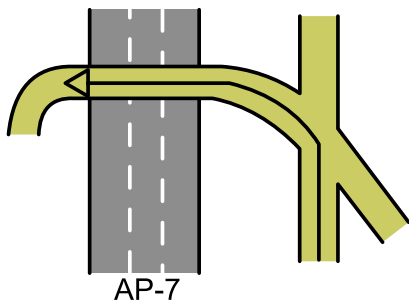
102 m



19,65

18

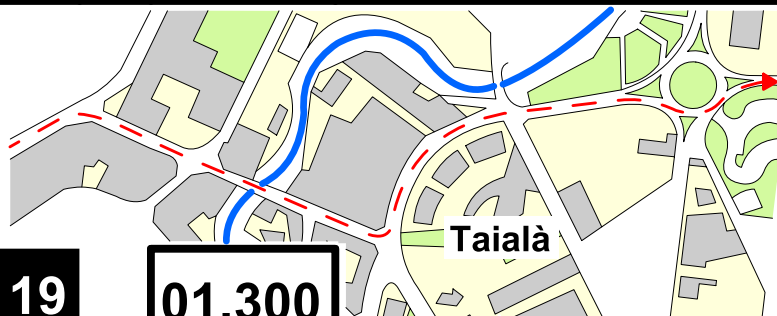
00,450



Prenem la cruïlla a l'esquerra i creuem per sobre l'AP-7. La pista està en mal estat.

31T 483438 4652706

114 m



19

01,300

Entrem a Taialà - Germans Sàbat pel Carrer Sant Medir. Prenem a la dreta el Carrer Rimau fins al final, on prenem a l'esquerra la GIV-5132 fins a la rotonda, on prenem la sortida en direcció a Salt.

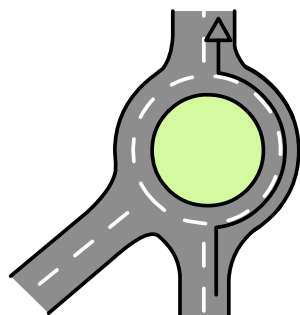
31T 484115 4649357

90 m

21,45

20

00,500



Seguim recte a la rotonda en direcció a Salt.

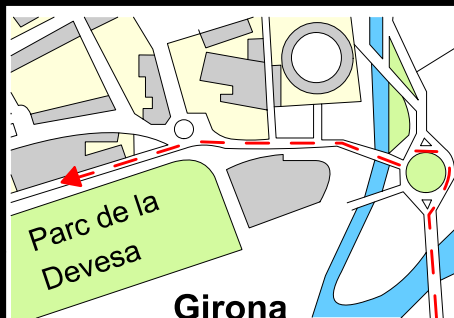
31T 484173 4648743

81 m

22,20

21

01,850



Entrem a Girona pel Pont de Fontajau. A la rotonda prenem la segona sortida, en direcció al Parc de la Devesa, per on marxarem paral·lels.

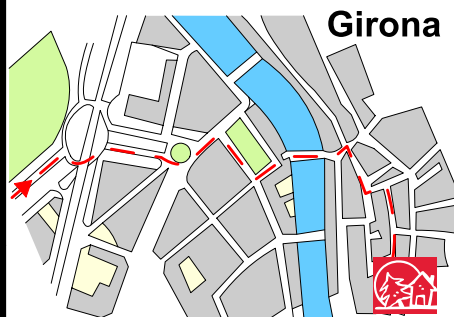
31T 484233 4648088

78 m

23,70

22

01,500



Seguim pel Pg de la Devesa fins al final, on prenem a la dreta, creuant el Carrer Bonastruc, fins al Pont Sant Agustí. El travessem i prenem el segon carrer a la dreta fins a la Plaça de l'Oli on prenem Carrer Ciutadans fins al n° 9.

31T 485193 4648487

68 m

23,70

23

00,000



Alberg d'arribada: Cerverí de Girona
C/ Dels Ciutadans, 9
17004 - Girona.
Telèfon: 972 21 80 03
E-mail: alberg.girona@gencat.cat
Informació i reserves: 93 483 83 63

31T 485618 4648194

75 m