

ALBERGS

Rutes i camins per Catalunya

LLIBRE DE RUTA:

**de l'alberg Ruta del Ferro
(Sant Joan de les Abadesses)
a
l'alberg Pere Figuera
(Planoles)**

FITXA TÈCNICA:

Distància: 40,8 km

Ascens acumulat: 1346 m

Dificultat: alta



00,00



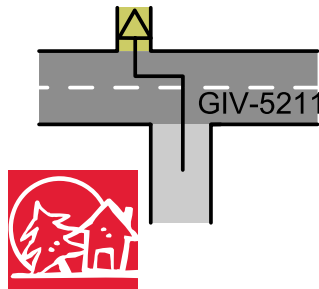
Alberg de sortida: Ruta del Ferro
Parc de l'Estació s/n
17860 St. Joan de les Abadesses

E-mail: reserves.xasnascat@gencat.cat
Informació i reserves: 93 483 83 63

0 00,000

31T 440983 4676420 802 m

00,00

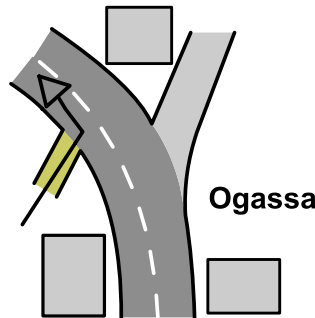


En sortir de l'alberg prenem a mà esquerra i creuem la carretera GIV-5211. A l'altre costat surt el tram de via verda per on circulava l'antic carrilet i que ara ha estat adaptat per circular amb bicicleta.

1 00,000

31T 440983 4676420 802 m

04,80

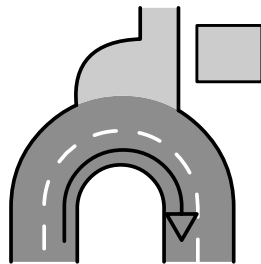


Entrem a Ogassa i seguim per l'Avinguda de les Mines.

2 04,800

31T 440584 4679712 953 m

05,15

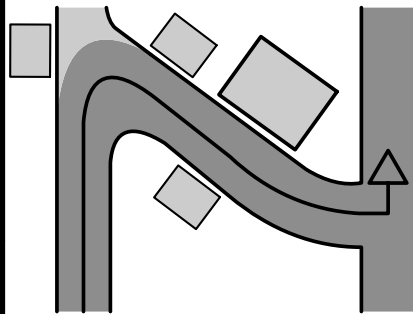


Passat Ogassa, continuem per l'Avinguda de les Mines, i seguim en direcció al veïnat de Prat del Pinter.

3 00,350

31T 440194 4679941 1020 m

05,95

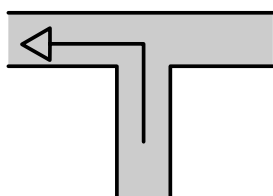


Travessem el Prat del Pinter i prenem la desviació en direcció a Ribes de Freser.

4 00,800

31T 440119 4679847 1021 m

06,40



Poc després prenem a l'esquerra cap a Sant Martí d'Ogassa.

5 00,450

31T 440002 4680287 1109 m

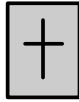


10,80

6

04,400

Sant Martí
d'Ogassa



Passem per la dreta de l'església de Sant Martí d'Ogassa. Continuem per la pista principal.

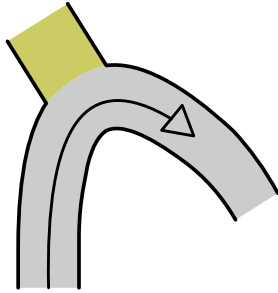
31T 436905 4680498

1321 m

12,60

7

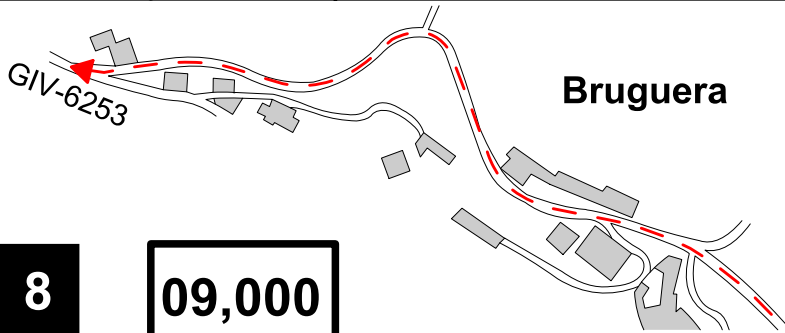
01,800



Seguim per la pista asfaltada, en direcció a Bruguera, Ribes de Freser i al Refugi de Sant Jordi.

31T 436186 4679849

1495 m



8

09,000

Bruguera

Arribem a Bruguera i ens mantenim pel carrer principal, creuant tot el poble, fins a arribar a la GIV-6253, que prenem cap a Ribes de Freser.

31T 433144 4681051

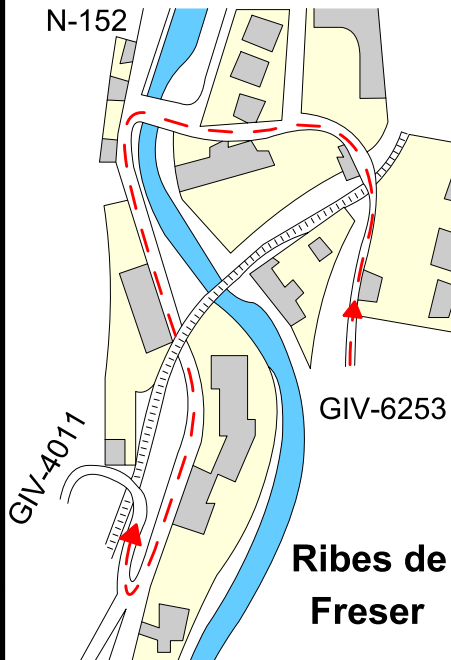
1196 m

27,30

9

05,700

N-152



Ribes de
Freser

La GIV-6253 ens duu a Ribes de Freser. Continuem fins a la N-152 que prenem a l'esquerra. A continuació, abans d'arribar a l'estació de tren, prenem la primera sortida a la dreta, en direcció a Campelles per la GIV-4011.

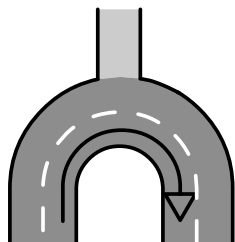
31T 431414 4683650

918 m

30,00

10

02,700



GIV-4011

Continuem per la GIV-4011 en direcció a Campelles.

31T 430458 4682396

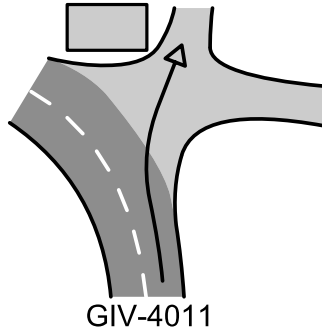
1024 m



34,50

11

04,500



A l'entrada de Campelles prenem a la dreta i seguidament a l'esquerra en direcció a Planoles.

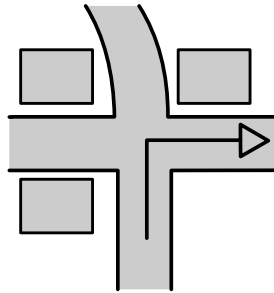
31T 429397 4683205

1286 m

34,80

12

00,300



A la cruïlla, prenem a la dreta la pista en direcció a Planoles. Cent metres més tard, trobem una bifurcació i prenem el camí de la dreta, seguint sempre les indicacions cap a Planoles.

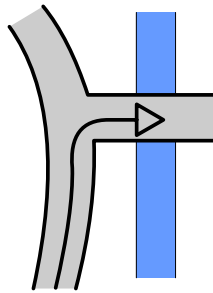
31T 429089 4682967

1304 m

40,00

13

05,200



Prenem a la dreta, creuem el pont i després de creuar, prenem a l'esquerra.

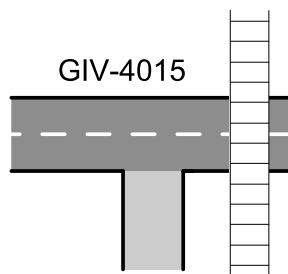
31T 426516 4684935

1044 m

40,60

14

00,600



Arribem a la GIV-4015 i prenem a l'esquerra en direcció a Navà i a l'alberg.

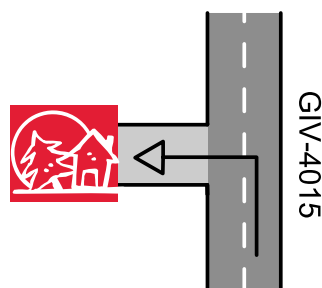
31T 426073 4685214

1080 m

40,80

15

00,200



Poc després prenem la sortida l'esquerra cap a l'alberg Pere Figuera.

31T 425969 4685199

1071 m

40,80

16

00,000



Alberg d'arribada: Pere Figuera
Crt. de Navà Prat - Cap Riu, s/n
17535 Planoles
Telèfon: 972 736 177
E-mail: alberg.planoles@gencat.cat
Informació i reserves: 93 483 83 63

31T 425932 4685130

1071 m