

 **ALBERGS**
Rutes i camins per Catalunya

LLIBRE DE RUTA:

**de l'alberg Mas de la Coixa (Móra la Nova)
a
l'alberg Ca la Jepa (Prat de Compte)**

FITXA TÈCNICA:

Distància: 38,6 km

Ascens acumulat: 1.072 m

Descens acumulat: 753 m

Dificultat: mitjana



00,00



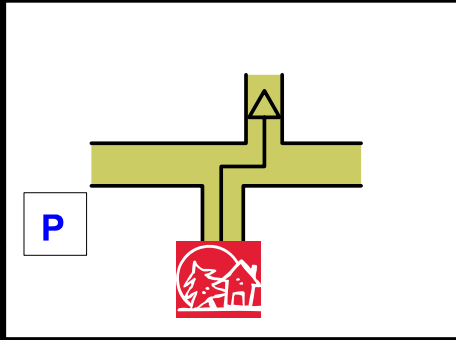
Alberg de sortida: Mas de la Coixa
Rotonda de l'eix de l'Ebre, s/n
43770 Móra la Nova

E-mail: reserves.xanascat@gencat.cat
Informació i reserves: 93 483 83 63

0 00,000

31T 302781 4552165 26 m

00,00

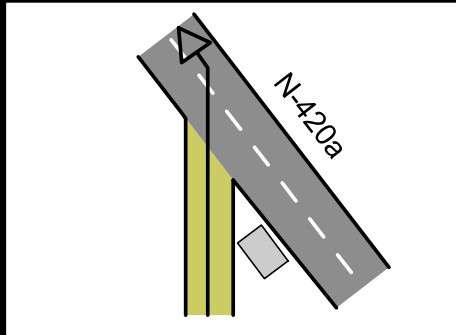


Sortim de l'alberg i prenem la pista que baixa als camps de futbol, on seguim rectes.

1 00,000

31T 302781 4552165 26 m

00,35

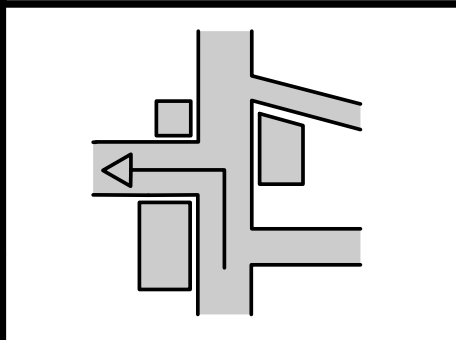


Seguim per la pista fins que arribem al punt on s'incorpora a l'N-420a, on prenem a l'esquerra per creuar el pont de Móra.

2 00,350

31T 302576 4552024 26 m

01,05

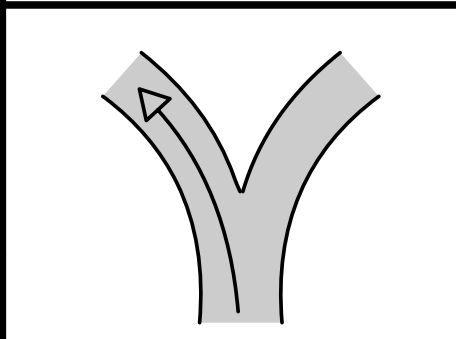


Creuem el pont que passa damunt de l'Ebre i arribem a Móra d'Ebre, on prenem el primer carrer a l'esquerra, el carrer Doctor Borràs. Seguïrem recte, passant per sota de l'N-240.

3 00,700

31T 302014 4551363 40 m

01,90

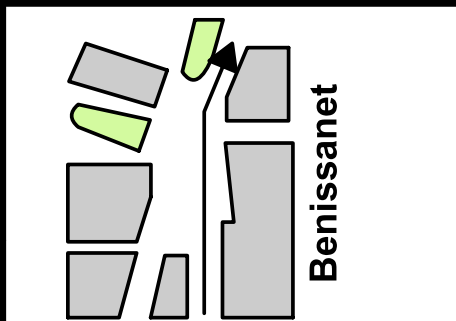


Tot just hem passat per sota de l'N-240, prenem a l'esquerra el Camí Vell de Benissanet, el qual seguïrem tota l'estona fins a entrar a Benissanet.

4 00,850

31T 302307 4550621 31 m

05,40



Entrem a Benissanet pel carrer de Móra i seguïm recte fins a la Plaça Catalunya, on prenem l'avinguda de Sant Jordi a mà dreta, la qual seguïrem fins al final.

5 04,500

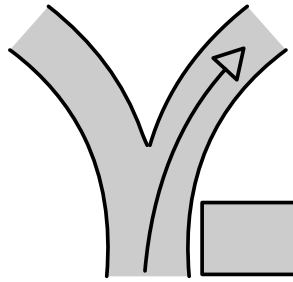
31T 301318 4547737 29 m



05,90

6

00,500



A la plaça Espanya prenem a la dreta i ens incorporem a la T-324, la qual seguirem fins a arribar a Miravet.

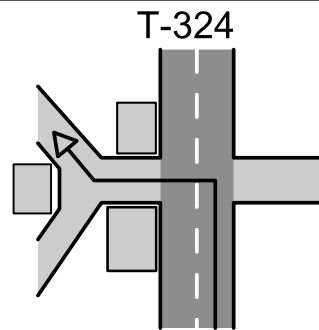
31T 300825 4547951

30 m

09,30

7

03,400



Just a l'entrada del barri de les Terrisses de Miravet, prenem el primer carrer a l'esquerra i, a continuació, a la dreta fins al Camí de les Illetes.

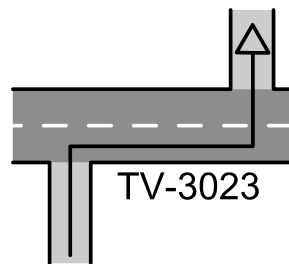
31T 298577 4546221

27 m

10,10

8

00,800



Arribem a la TV-3023, que creuem i immediatament prenem a l'esquerra a la plaça de l'Arenal. Seguim recte i ens incorporem al carrer Riu. Continuem seguint l'Ebre aigües avall, passant pel costat del Castell de Miravet.

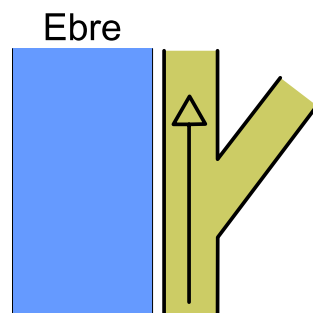
31T 298194 4545652

19 m

11,00

9

00,900



Continuem per la pista que discorre paral·lelament a l'Ebre.

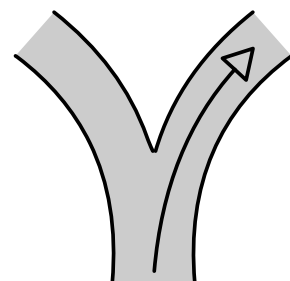
31T 297569 4545223

35 m

11,45

10

00,450



Prenem a la dreta i seguim pel Camí de les Blores.

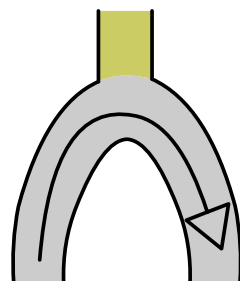
31T 297241 4544905

36 m

11,70

11

00,250



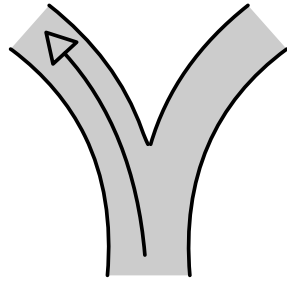
Continuem per la pista principal en arribar a un revolt a la dreta i seguim pujant pel Camí de la Xesa.

31T 297047 4544823

58 m



12,65



En arribar al Pla d'Àrgoles deixem el Camí de la Xesa i prenem a l'esquerra el Camí de Regalets. Continuarem per la pista, que passa pel coll d'Àrgoles.

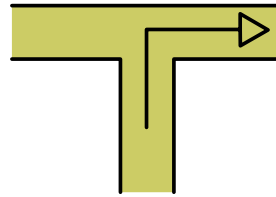
12

00,950

31T 296539 4545087

115 m

15,70



Arribem a una cruïlla i prenem a la dreta el Camí dels Brois.

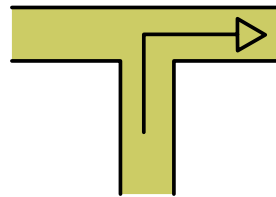
13

03,050

31T 293967 4544281

218 m

16,35



A la cruïlla prenem a la dreta i ens mantenim tota l'estona per la pista principal.

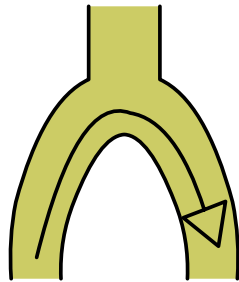
14

00,650

31T 293428 4544094

199 m

18,05



Al revolt, continuem per la pista principal.

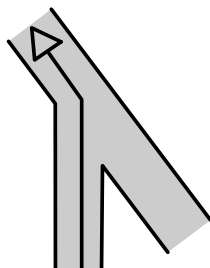
15

01,700

31T 292135 4543584

138 m

18,60



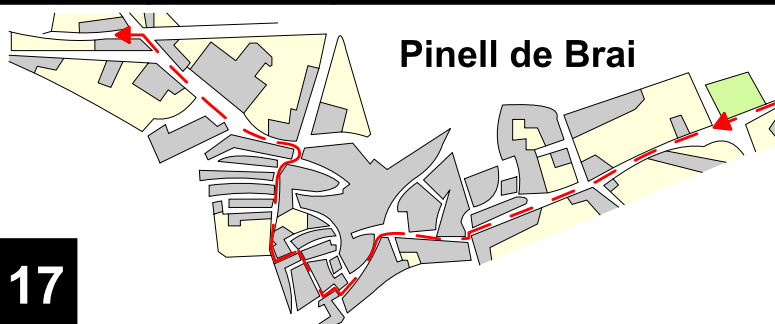
Ens incorporem a la pista a mà esquerra i seguim en direcció al Pinell de Brai.

16

00,550

31T 291658 4543815

160 m



Pinell de Brai

Entrem recte pel Carrer Miravet fins al final. Passem pel costat de l'església de Sant Llorenç i prenem el carrer Major a l'esquerra. Després prenem el segon carrer a la dreta fins al carrer Bou, que prenem fins al carrer Pilonet i anem a trobar la carretera N-230, que prenem a l'esquerra.

17

31T 291218 4543514

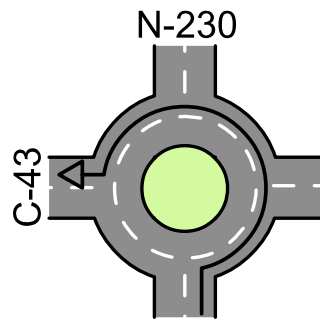
183 m



20,60

18

02,000



En arribar a la rotonda prenem a l'esquerra la C-43, deixant l'N-230.

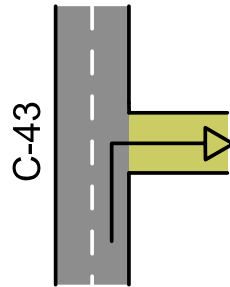
31T 290200 4543245

181 m

21,15

19

00,550



Deixem la C-43 i prenem un sender a la dreta. A continuació seguirem per la pista principal.

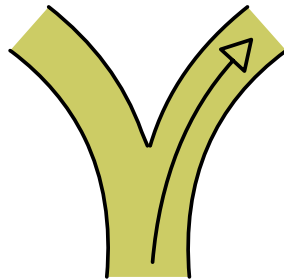
31T 290057 4542757

190 m

21,80

20

00,650



Prenem la cruïlla a la dreta.

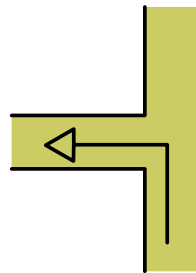
31T 289422 4542664

212 m

22,35

21

00,550



Abans d'arribar a una masia, prenem la cruïlla a l'esquerra.

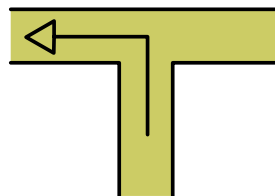
31T 288917 4542813

242 m

22,45

22

00,100



Poc després prenem el trencall a l'esquerra.

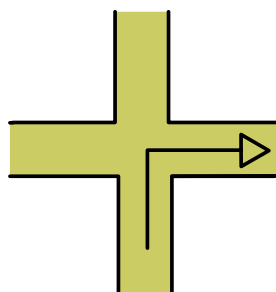
31T 288896 4542918

234 m

22,90

23

00,450



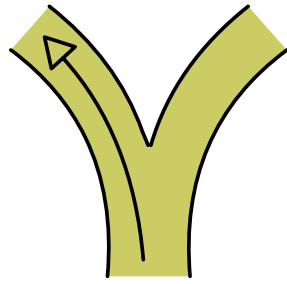
A l'encreuament prenem a la dreta i ens mantenim per la pista principal, en direcció al sud.

31T 288713 4542562

227 m



24,15



A la bifurcació, prenem la pista de l'esquerra.

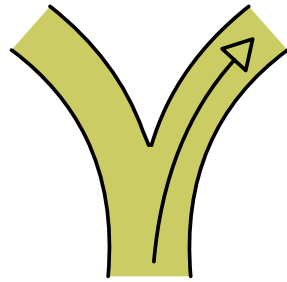
24

01,250

31T 281783 4540342

246 m

24,70



Tombem a la dreta i continuem amb el descens.

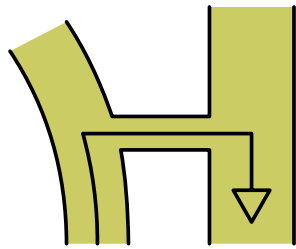
25

00,550

31T 288246 4541159

243 m

26,35



Girem a la dreta i prenem a la dreta la via verda. A partir d'aquí seguim per la via verda, en suau ascens fins a passar la Mare de Déu de la Fontcalda.

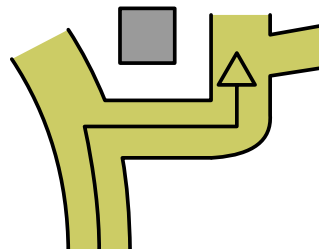
26

01,650

31T 288427 4539985

69 m

34,40



A l'alçada de l'antiga estació de Prat de Comte deixem la via verda per la pista que neix a la dreta i que en pocs metres es converteix en carretera. És la T-361 que, en quatre quilòmetres ens duu a Prat de Comte.

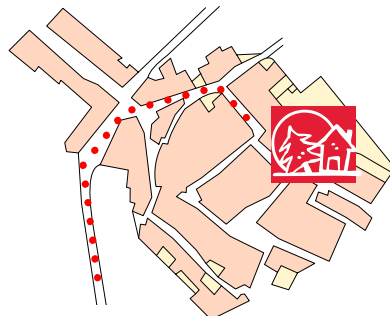
27

08,050

31T 283062 4542572

194 m

38,50



Entrem al poble. Just passada la pista poliesportiva prenem a la dreta el carrer d'Horta de Sant Joan (dels dos carrers que hi ha a la dreta, és el de l'esquerra). Prenem després el primer carrer a la dreta, el carrer Frontó, on trobem l'alberg.

28

04,100

31T 281836 4540317

342 m

38,60



Alberg d'arribada: Ca la Jepa
c/ Frontó, 7

43595 - Prat de Comte

E-mail: reserves.xanascat@gencat.cat

Informació i reserves: 93 483 83 63

29

00,100

31T 281783 4540342

352 m