

ALBERGS

Rutes i camins per Catalunya

LLIBRE DE RUTA:

**de l'alberg Mare de Déu de les Neus
(La Molina)
a
l'alberg La Valira (La Seu d'Urgell)**

FITXA TÈCNICA:

Distància: 75,75 km

Ascens acumulat: 1780 m

Dificultat: alta



00,00



Alberg de sortida: Mare de Déu de les Neus.

Plaça Sitjar núm. 1 / 17537 La Molina

Telèfon: 972 892 012

E-mail: alberg.lamolina@gencat.cat

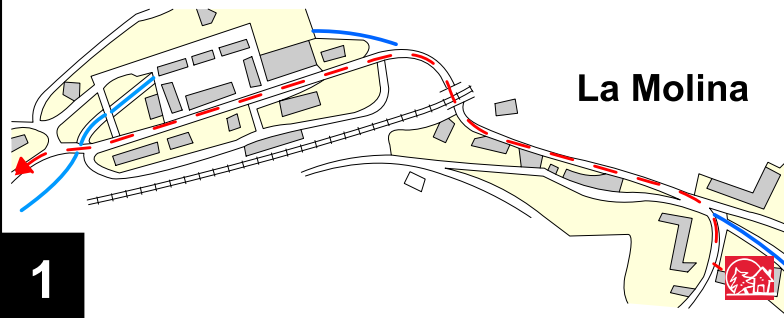
Informació i reserves: 93 483 83 63

0

00,000

31T 414188 4688260

1444 m



La Molina

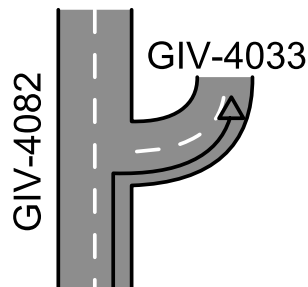
Sortim de l'alberg i girem a la dreta. Prenem a l'esquerra la Carretera de Masella a la Molina que després esdevé l'Avinguda dels Alps. Continuem recte i prenem la GIV-4082.

1

31T 414188 4688260

1444 m

06,45



Prenem a la dreta la GIV-4033, en direcció a Alp i al Vilar d'Urtx. Seguim per la carretera fins a l'entrada d'Alp.

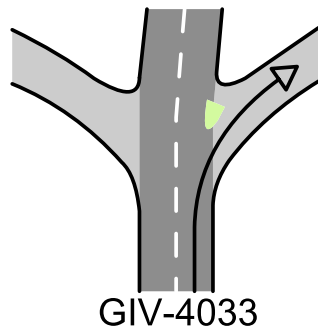
2

06,450

31T 409154 4691979

1162 m

07,75



GIV-4033

En entrar a Alp, prenem a la dreta per l'Avinguda de la Cerdanya.

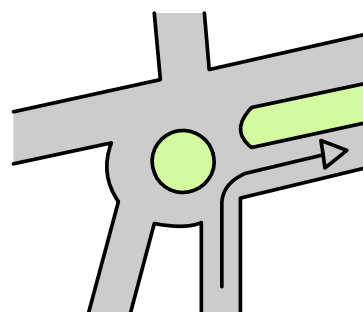
3

01,300

31T 408685 4692050

1137 m

08,60



Al final de l'Avinguda de la Cerdanya prenem a la dreta. A continuació, arribem a una rotonda i continuem recte.

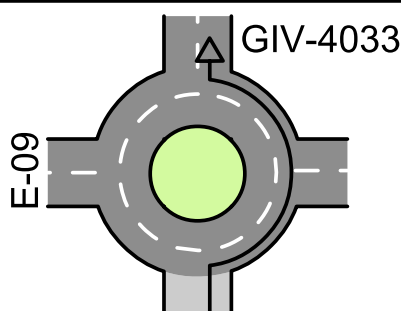
4

00,850

31T 407980 4691661

1152 m

08,75



Creuem la E-09 a la rotonda i prenem la GIV-4033 en direcció a Prats, Bellver de Cerdanya i La Seu d'Urgell.

5

00,150

31T 407952 4691844

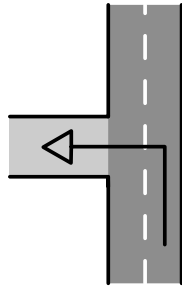
1152 m



10,60

6

01,850



Deixem la GIV-4033 i prenem a l'esquerra la pista asfaltada.

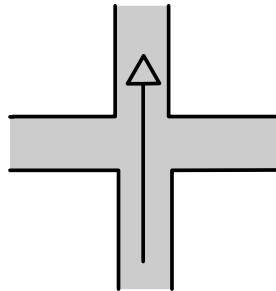
31T 406065 4691365

1134 m

11,65

7

01,050



A la cruïlla continuem recte i seguim les marques de GR.

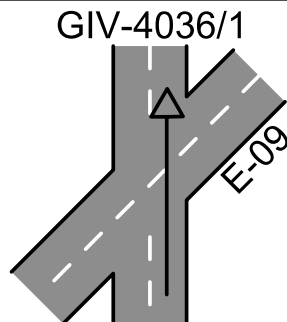
31T 406377 4690671

1180 m

12,40

8

00,750



Creuem de nou la E-09 i prenem la GIV-4036/1 cap a Urús.

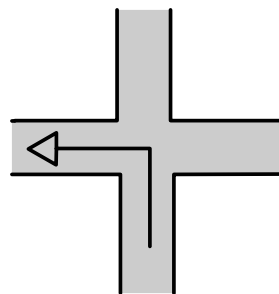
31T 406207 4689691

1241 m

13,20

9

00,800



Entrem a Urús i prenem a l'esquerra el Camí de la Font Freda, passant per la dreta de la Plaça Major.

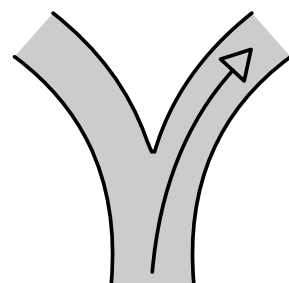
31T 405609 4689309

1258 m

13,40

10

00,200



Prenem a la dreta i seguim en direcció a Riu de Cerdanya.

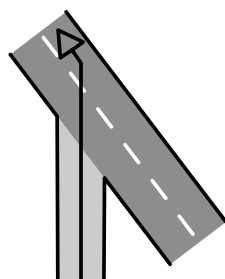
31T 405495 4691661

1265 m

15,05

11

01,650



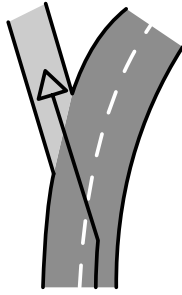
Girem a l'esquerra a la carretera que voreja l'àrea de servei del Cadí i poc després, passem per sota de la C-16.

31T 407952 4691844

1235 m



15,20

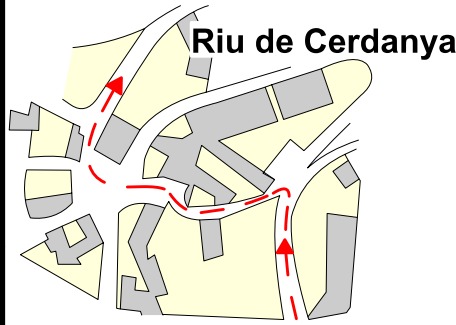


Prenem a l'esquerra en direcció a Riu de Cerdanya.

12 00,150

31T 403832 4688735 1225 m

15,70

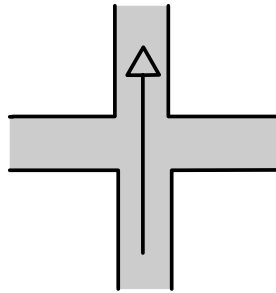


Entrem a Riu de Cerdanya pel Carrer Úrus i prenem a l'esquerra pel Carrer Font. Tot seguit prenem el segon carrer a la dreta, el Carrer del Riu, fins a sortir a la carretera, que seguirem en direcció a Pedra.

13 00,500

31T 403390 4688854 1187 m

18,10

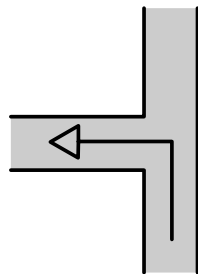


A la sortida de Bor, continuem recte pel Camí de Bellver.

14 02,400

31T 401322 4689031 1100 m

18,90

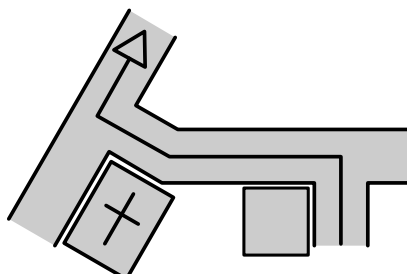


Tombem a l'esquerra en direcció a Coborriu.

15 00,800

31T 401011 4689655 1090 m

20,10



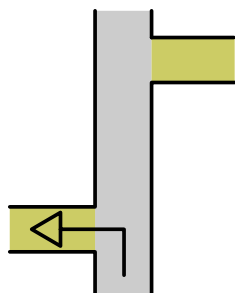
Arribem a Coborriu i al final del carrer, prenem a l'esquerra. En arribar a Sant Serni de Coborriu prenem a la dreta.

16 01,200

Sant Serni de Coborriu

31T 399823 4689724 1077 m

20,90



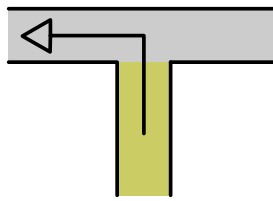
Girem a l'esquerra a la cruïlla.

17 00,800

31T 399558 4690076 1072 m



21,25



Tombem a l'esquerra per la pista asfaltada, que seguirem fins a arribar a Vilella.

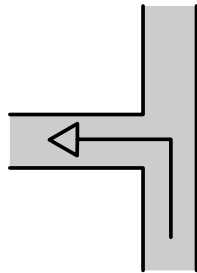
18

00,350

31T 399170 4690035

1064 m

21,85



Passat Vilella, prenem la carretera cap a Pi.

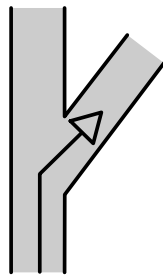
19

00,600

31T 399002 4689958

1073 m

22,20



Prenem una pista asfaltada que seguim fins a Pi.

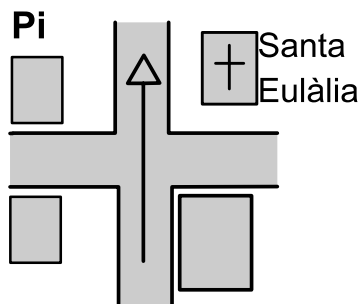
20

00,350

31T 398684 4689809

1104 m

22,85



Arribem a Pi i seguim recte cap al Pedró.

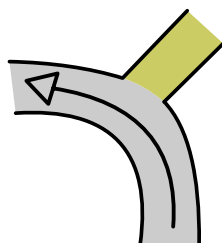
21

00,650

31T 398131 4689678

1072 m

23,35



Prenem el GR provinent de Bellver i el seguirem fins a Santa Eugènia de Nerellà, passant per Olià.

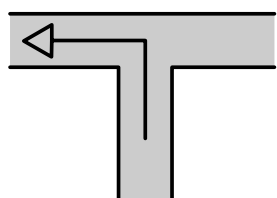
22

00,500

31T 397683 4689835

1109 m

25,30



Prenem a l'esquerra la carretera de Bellver a Santa Eugènia i uns 200 metres després, entrem a Santa Eugènia de Nerellà.

23

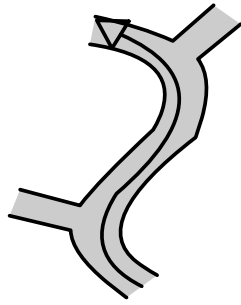
01,950

31T 396188 4690380

1056 m



25,60



A Santa Eugènia abandonem el GR, que discorre pel Camí dels Torrents, i continuem per la pista principal, cap a la Masia del Torrent. Més endavant deixem a la dreta la pista a Sant Martí dels Castells.

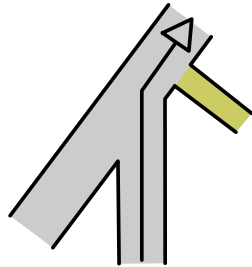
24

00,300

31T 395895 4690324

1050 m

29,20



Ens incorporem al Camí del Prat d'Aguiló, en direcció a Montellà, tot seguint les marques de GR.

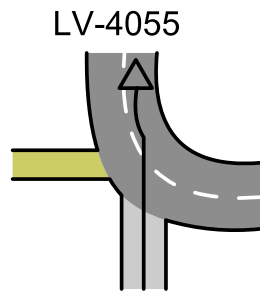
25

03,600

31T 394044 4689905

1149 m

30,50



Prenem a l'esquerra la LV-4055, deixant Montellà a la dreta. El GR se'n va per la pista de l'esquerra.

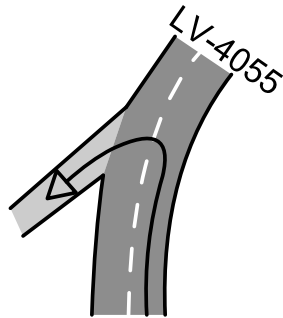
26

01,300

31T 392941 4689689

1130 m

32,50



Abans d'arribar a Martinet, prenem a l'esquerra en direcció a Villec.

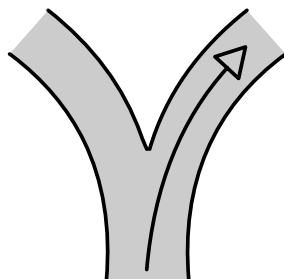
27

02,000

31T 391939 4690463

983 m

33,95



A la cruïlla prenem a la dreta, en direcció a Estana. Comença un tram d'ascens important.

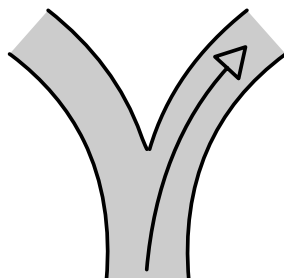
28

01,450

31T 391700 4689112

1008 m

35,65



Tombem a la dreta i seguim pujant cap a Béixec.

29

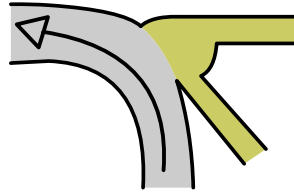
01,700

31T 390829 4688267

1171 m



37,70

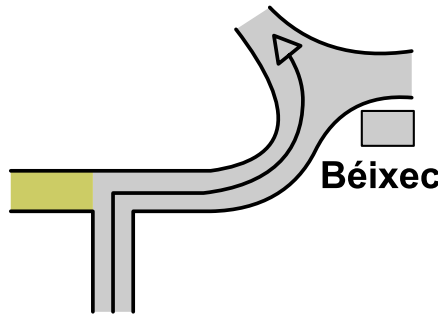


Continuem per la pista principal, en direcció a Béixec.

30 02,050

31T 390272 4689525 1300 m

38,65

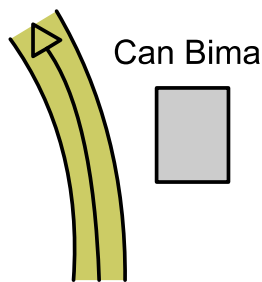


Al final de la pista asfaltada prenem a la dreta, i a l'entrada de Béixec prenem a l'esquerra. Poc després, la pista esdevé de terra.

31 00,950

31T 389789 4688921 1306 m

40,40

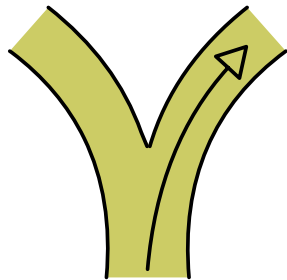


Passem pel costat de Can Bima i comencem un descens.

32 01,750

31T 388797 4688260 1315 m

40,85

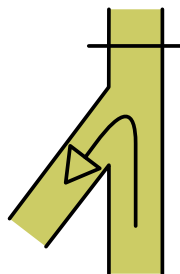


En arribar a una bifurcació, prenem a la dreta i seguim baixant.

33 00,450

31T 388714 4687880 1311 m

42,65

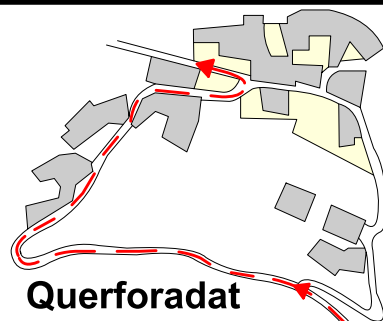


Girem a l'esquerra cap al Querforadat.

34 01,800

31T 387966 4687049 1201 m

43,85



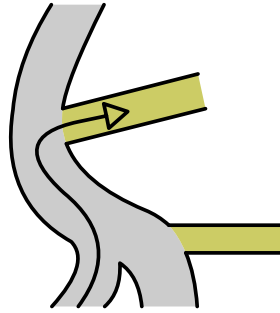
A l'entrada de Querforadat, anem remuntant sempre pel camí de l'esquerra.

35 01,200

31T 387688 4686608 1334 m



44,40



A la sortida de Querforadat, prenem a la dreta el sender amb les marques del GR-150 en direcció a Cava.

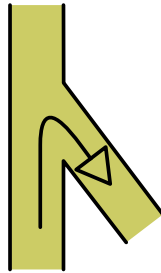
36

00,550

31T 387528 4686299

1383 m

44,95



Seguim atents a les marques del GR i prenem a la dreta al trencall, pujant cap al Coll d'Oruga.

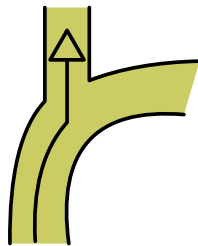
37

00,550

31T 387421 4685905

1443 m

45,10



Quan la pista tomba cap al nord, prenem un corriol poc definit que ens duu a creuar directament el Coll d'Oruga.

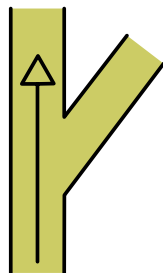
38

00,150

31T 387241 4685904

1460 m

45,35



Passat el Coll, seguim baixant recte, seguint sempre les marques del GR.

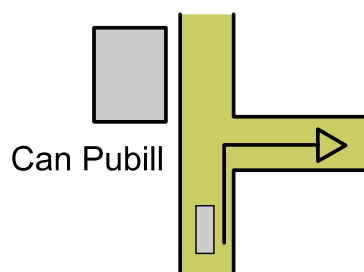
39

00,250

31T 386960 4685853

1493 m

46,90



En arribar a Can Pubill, prenem a la dreta i seguim el descens en direcció a Cava. Abandonem les marques del GR.

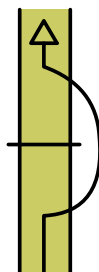
40

01,550

31T 385782 4686440

1450 m

47,65



La pista està tallada per una tanca i ens obliga a passar per la dreta entre uns matolls. Poc després prenem a la dreta el revolt.

41

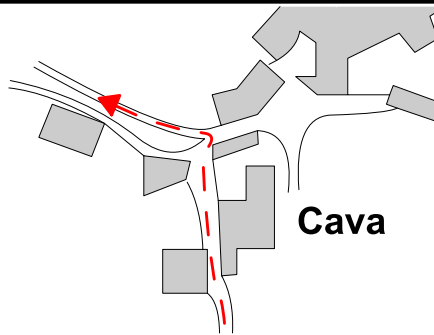
00,750

31T 385523 4686870

1393 m



49,15



En arribar a Cava, prenem el segon carrer a l'esquerra, deixant la font a l'esquerra.

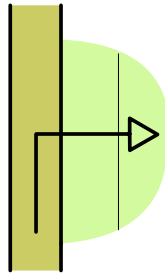
42

00,500

31T 385110 4686801

1285 m

52,35



Poc després de passar el Puig Rodon, veurem un prat a la dreta de la pista amb una tanca a la dreta. Creuem la tanca i ben aviat trobem el sender.

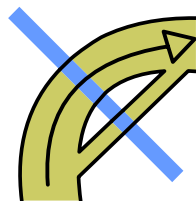
43

03,200

31T 385264 4685090

1366 m

53,35



Travessem un torrent. El sender s'eixampla lleugerament.

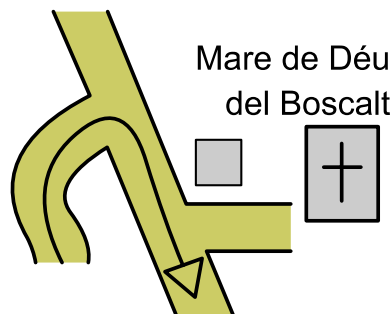
44

01,000

31T 384326 4684813

1336 m

54,75



A la Collada de Boscall, prenem a la dreta i passem pel costat de la caseta d'informació. A continuació continuem recte deixant a l'esquerra el camí que passa pel costat de la Mare de Déu del Boscall.

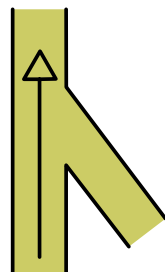
45

01,400

31T 383582 4685592

1415 m

55,20



Deixem una pista a la dreta i continuem recte en direcció a Ansovell.

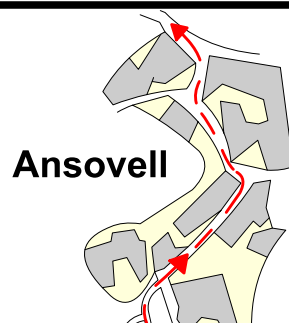
46

00,450

31T 383836 4685847

1425 m

56,35



Arribem a Ansovell i a l'Església de Sant Martí, prenem a l'esquerra i, a continuació, a la dreta. Tot seguit prenem la carretera cap a l'esquerra.

47

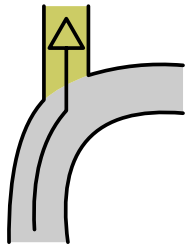
01,150

31T 383308 4686790

1327 m



56,60



A la sortida d'Ansovell, prenem la pista que surt de la carretera.

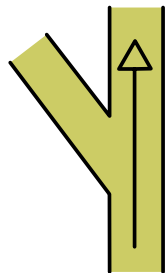
48

00,250

31T 383169 4686963

1319 m

57,25



Deixem a l'esquerra una pista i continuem recte. Comença un tram de descens.

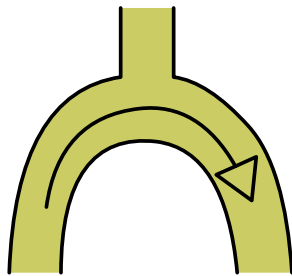
49

00,650

31T 383031 4687463

1369 m

59,35



Prenem a la dreta un revolt molt tancat d'on en surt una pista que té direcció al sud.

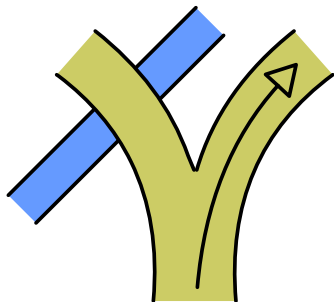
50

02,100

31T 381954 4687326

1251 m

61,80



Arribem a una pista que, a l'esquerra, creua el Riu de Vilanova, però nosaltres prenem a la dreta. Uns 300 metres deprés, creuem un torrent, i la pista perd definició. Seguim paral·lels al riu.

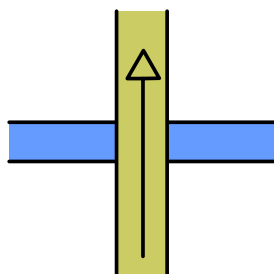
51

02,450

31T 381447 4688373

898 m

63,30



Creuem el riu i ens mantenim per la pista principal que, uns 200 metres més endavant, es va fent cada cop més visible. Al cap d'una estona, el sender discorre paral·lel al Segre. Seguim en direcció a la Mare de Déu de les Peces.

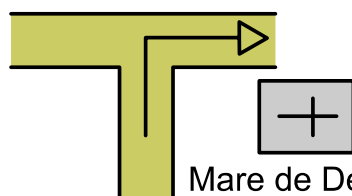
52

01,500

31T 381503 4689484

811 m

68,10



Mare de Déu
de les Peces

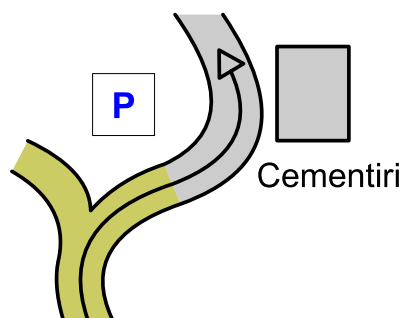
A la cruïlla, prenem a la dreta i passem pel costat de l'Església de la Mare de Déu de les Peces. Continuem en direcció a Alàs seguint les marques del GR.

53

04,800

31T 377956 4689779

866 m

**69,45**

Deixem a l'esquerra una pista secundària i continuem per la pista principal, que esdevé asfaltada, passant per davant del cementiri.

54

01,350

31T 377519 4689779

770 m

69,95

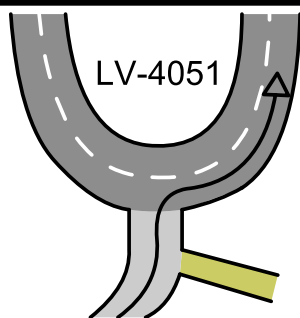
Entrem a Alàs passant pel costat de l'Església de Sant Esteve. Seguim avall pel Carrer Major. Creuem l'Avinguda Zulueta i continuem pel Carrer Major fins que prenem a l'esquerra per a creuar el Rec de l'Olla.

55

00,500

31T 377178 4689829

736 m

70,35

Ens incorporem cap a la dreta a la LV-4051 en direcció a La Seu, abandonant momentàniament les marques de GR.

56

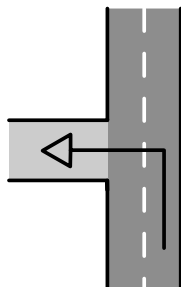
00,400

31T 376985 4690121

700 m

70,80

LV-4051



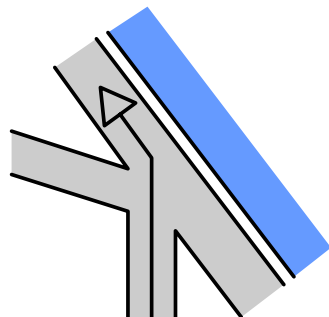
Després d'un revolt a la dreta, prenem a l'esquerra una pista de pedregosa i retrobem les marques del GR.

57

00,450

31T 376890 4690217

681 m

71,00

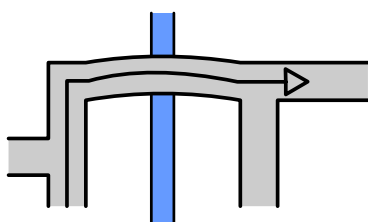
Prenem la pista que discorre paral·lela al Segre en direcció a l'oest.

58

00,200

31T 376727 4690324

678 m

72,65

Creuem el Torrent de les Torres i continuem recte pel Camíl de Salit.

59

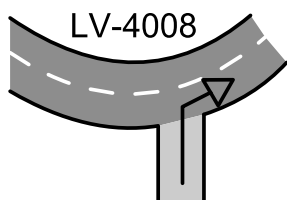
01,650

31T 375192 4690405

674 m



73,90



Prenem a la dreta la LV-4008 en direcció a La Seu d'Urgell.

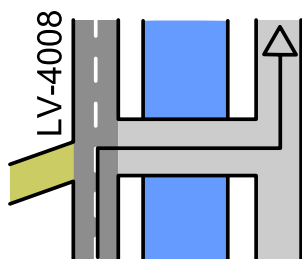
60

01,250

31T 373868 4690151

660 m

74,75



Creuem un pont a mà dreta que passa per damunt del Segre i, a continuació, prenem a l'esquerra el Camí de la Palanca, que esdevé el Passeig de Circumval·lació. Tot seguit prenem el Passeig del Parc fins a l'alberg.

61

00,850

31T 373164 4690032

658 m

75,75



Alberg d'arribada: La Valira
Joaquim Viola 57
25700 La Seu d'Urgell
Telèfon: 973 35 38 97
E-mail: alberg.laseu@gencat.cat
Informació i reserves: 93 483 83 63

62

01,000

31T 372730 4690638

666 m

Observacions: