

 **ALBERGS**
Rutes i camins per Catalunya

LLIBRE DE RUTA:

**de l'alberg de Berga (Berga)
a
l'alberg del Carme (Manresa)**

FITXA TÈCNICA:

Distància: 65,24 km

Ascens acumulat: 847 m

Descens acumulat: 1.259 m

Dificultat: mitjana



00,00

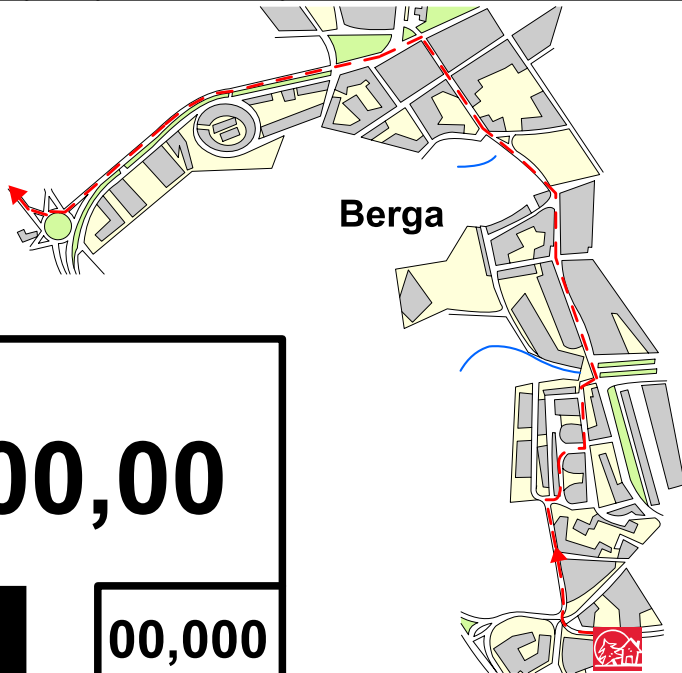
0 00,000



Alberg de sortida: Berga
 Passeig Vila de Casserres 5
 08600 - Berga

E-mail: reserves.xanascat@gencat.cat
 Informació i reserves: 93 483 83 63

31T 405531 4661796 679 m



Sortim de l'alberg i prenem a l'esquerra el passeig Vila de Casserres fins a la rotonda, d'on en sortim pel carrer Pere Coma. Al final del carrer agafem el carrer Gisclareny i girem a la dreta fins al carrer Pare Postius, el qual prenem a l'esquerra fins que s'ajunta amb el carrer Mestre Pedret. Tot seguit el carrer canvia de nom per Salvador Espriu i després per Pere III, que no deixarem fins a arribar al passeig de la Pau (C-1411a). Allà tombem a l'esquerra i seguim fins a la rotonda que creua la C-26, on prenem la segona sortida cap al veïnat de Serra de Noet.

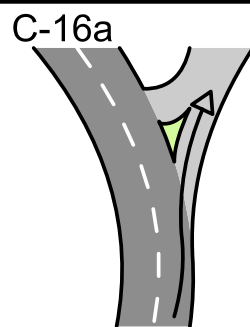
00,00

1 00,000

31T 405531 4661796 679 m

02,20

2 02,200

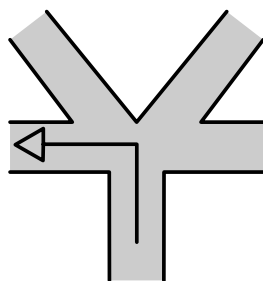


Deixem la C-16a i prenem a la dreta. A partir d'aquest punt anirem seguint les marques vermelles i grogues que senyalen la Ruta dels Maquis.

31T 404805 4660710 619 m

02,40

3 00,200

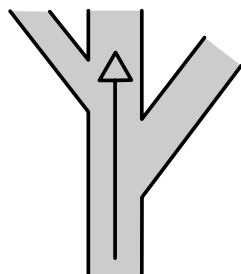


Prenem la cruïlla a l'esquerra.

31T 404651 4660658 612 m

02,62

4 00,220



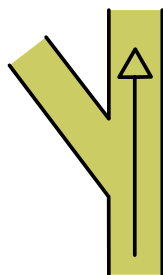
Continuem recte per la pista principal.

31T 404671 4660452 615 m



03,12

5 00,500

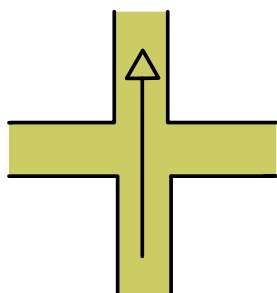


Seguim per la pista principal i deixem a l'esquerra la Creu de Pinya.

31T 404890 4660035 610 m

03,43

6 00,370

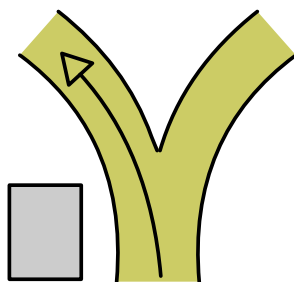


En arribar a la intersecció continuem recte, deixant el camí de Noet a la dreta.

31T 404878 4659687 613 m

03,70

7 00,270

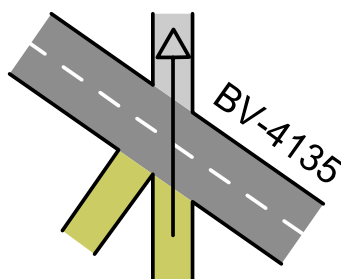


Prenem la cruïlla a l'esquerra.

31T 404897 4659443 599 m

04,30

8 00,600

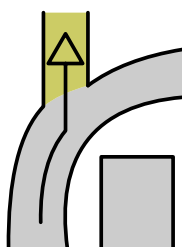


Creuem la BV-4135 i seguim pel camí en direcció a Graugès.

31T 405079 4658896 561 m

04,67

9 00,370

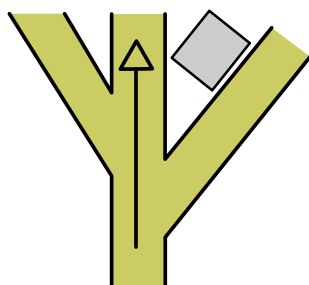


Prenem la pista que surt a mà esquerra un cop passat Cal Dacs.

31T 405154 4658562 552 m

05,00

10 00,330

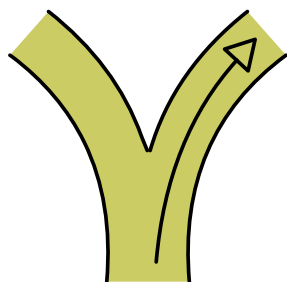


Continuem recte deixant Carbonells a la dreta.

31T 405299 4658408 558 m



05,15



A la cruïlla prenem a la dreta.

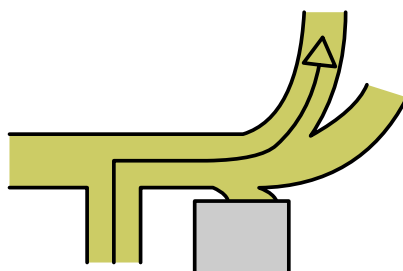
11

00,150

31T 405425 4658340

586 m

05,90



Arribem a una cruïlla on tombem a la dreta i a continuació prenem la pista de l'esquerra.

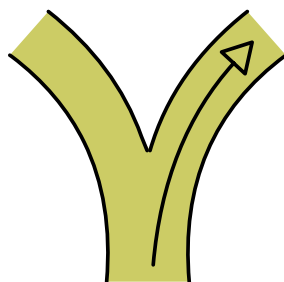
12

00,750

31T 405523 4657667

610 m

06,15



Prenem la cruïlla a la dreta.

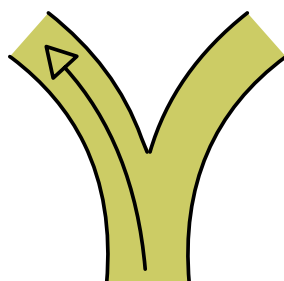
13

00,250

31T 405519 4657461

615 m

06,55



Torcem a l'esquerra en arribar al trencall.

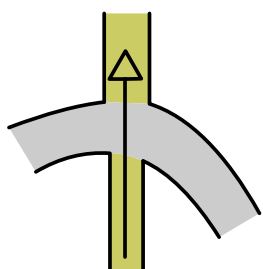
14

00,400

31T 405273 4657253

610 m

06,65



Creuem una pista asfaltada i continuem recte cap a la Pineda i Bellús.

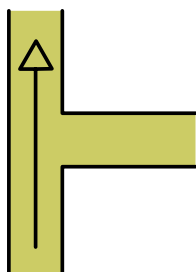
15

00,100

31T 405284 4657155

604 m

07,15



Seguim recte i passem per la Pineda.

16

00,500

31T 405352 4656736

582 m



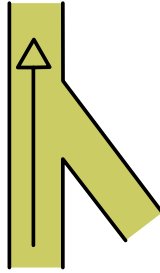
<p>07,75</p>		<p>Continuem per la pista de la dreta cap a Bellús.</p>
<p>17 00,600</p>		<p>31T 405638 4656299 561 m</p>
<p>08,10</p>		<p>En arribar a la cruïlla prenem la pista de la dreta.</p>
<p>18 00,350</p>		<p>31T 405638 4655975 544 m</p>
<p>08,50</p>		<p>Seguim recte passant pel molí de Bellús i tot seguit creuem la riera de Bellús, per sobre d'un bonic salt d'aigua.</p>
<p>19 00,400</p>		<p>31T 405327 4655842 533 m</p>
<p>08,95</p>		<p>Arribem a una cruïlla i prenem a la dreta.</p>
<p>20 00,450</p>		<p>31T 405306 4655598 549 m</p>
<p>09,15</p>		<p>Prenem el trencall a l'esquerra. Tot seguit passem per Terradelles.</p>
<p>21 00,200</p>		<p>31T 405138 4655532 559 m</p>
<p>10,70</p>		<p>Tombem a la dreta en direcció a les Canudes.</p>
<p>22 01,550</p>		<p>31T 405655 4654476 594 m</p>



<p>11,40</p> <p>23 00,750</p>		<p>Deixem a la dreta la pista que duu a les Canudes i continuem recte.</p> <p>31T 405167 4654097 595 m</p>
<p>12,15</p> <p>24 00,750</p>		<p>Creuem la BV-4132, prenent primer a la dreta i sortint pel primer trencall a mà esquerra.</p> <p>31T 404811 4653543 568 m</p>
<p>12,50</p> <p>25 00,350</p>		<p>Deixem una primera pista a l'esquerra. En prenem la següent, també a l'esquerra, en direcció a la carretera.</p> <p>31T 404721 4653213 560 m</p>
<p>12,67</p> <p>26 00,330</p>		<p>Tornem a creuar una altra branca de la BV-4132 i prenem la primera sortida.</p> <p>31T 404605 4653089 547 m</p>
<p>13,00</p> <p>27 00,330</p>		<p>Seguim per la pista principal.</p> <p>31T 404488 4652866 516 m</p>
<p>13,33</p> <p>28 00,330</p>		<p>Continuem recte després de creuar la riera de Clarà.</p> <p>31T 404677 4652742 504 m</p>



14,13



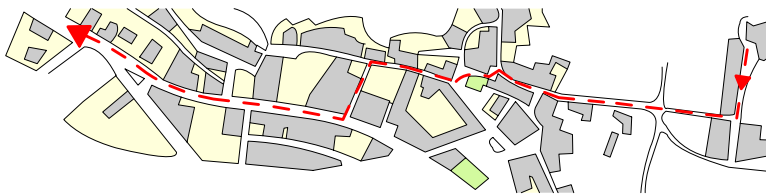
Deixem una pista a la dreta que duu a una planta depuradora. Seguim fins a arribar al cementiri, que voregem, i a l'església de la Mare de Déu de l'antiguitat.

29

00,800

31T 404373 4652215

582 m



Casserres

Tombem a la dreta després de passar l'església i creuem la BV-4132. Pugem pel carrer Santa Maria fins que torcem a l'esquerra pel carrer Major. Tot seguit prenem a la dreta el carrer Escodines i tornem a tornar a l'esquerra pel camí de la Font. Al final d'aquest prenem el passeig Bisbe Comelles (BV-4131) a la dreta.

30

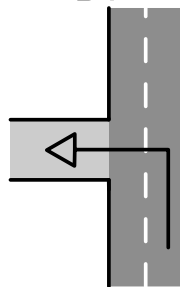
00,370

31T 404230 4652046

611 m

15,40

BV-4131



Deixem la BV-4131 i prenem a l'esquerra seguint el rètol de la Cabana.

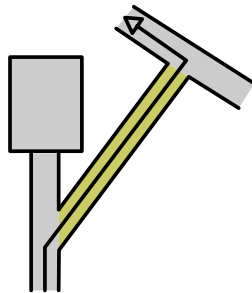
31

00,900

31T 403462 4651955

637 m

15,50



Abans d'arribar a La Cabana prenem la pista de la dreta i al final d'aquesta prenem la pista asfaltada a l'esquerra.

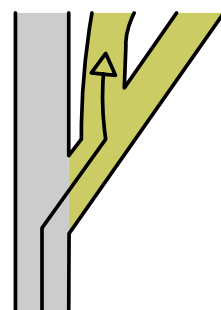
32

00,100

31T 403361 4651851

644 m

16,00



Deixem la pista asfaltada i prenem el camí del mig.

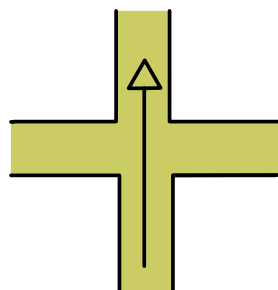
33

00,500

31T 403076 4651547

656 m

16,35



A la intersecció continuem recte.

34

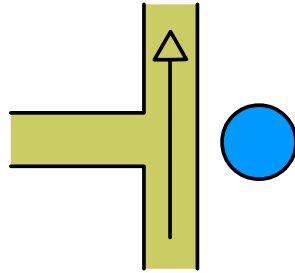
00,350

31T 402806 4651359

666 m



16,71



Arribem a Cal Talaia i continuem recte per la pista principal.

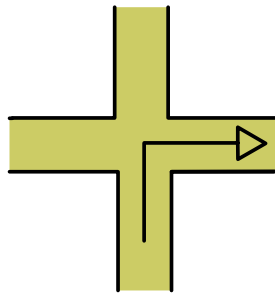
35

00,360

31T 402517 4651144

652 m

17,38



Després de passar Ripés prenem a la dreta en arribar a la intersecció de camins.

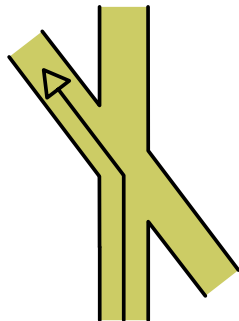
36

00,670

31T 402307 4650738

618 m

18,15



A la cruïlla prenem a l'esquerra.

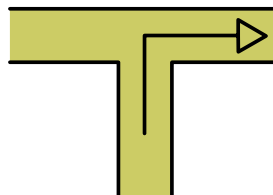
37

00,770

31T 401871 4650998

597 m

18,60



La pista desemboca a una altra de més ampla, que prenem a la dreta.

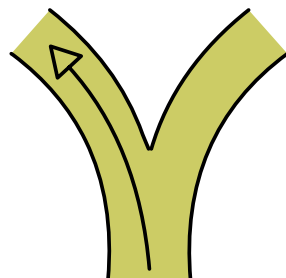
38

00,450

31T 401697 4650641

606 m

18,78



Tombem a l'esquerra en arribar a la cruïlla. 100 m més endavant trobem una cruïlla idèntica on prenem a la dreta.

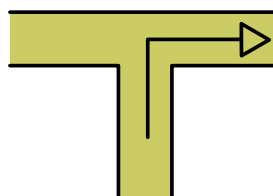
39

00,180

31T 401535 4650558

610 m

20,00



Ens incorporem a mà dreta a una pista més definida.

40

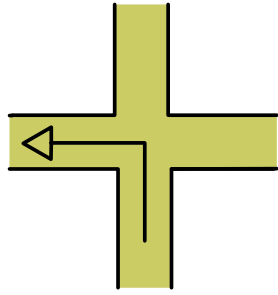
01,220

31T 402806 4651359

616 m



21,05



A la cruïlla prenem a l'esquerra. Poc després trobarem dos trencalls però seguirem sempre per la pista principal.

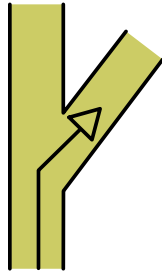
41

01,050

31T 400035 4651007

676 m

21,58



Torcem a la dreta cap a les Cots de Sant Joan.

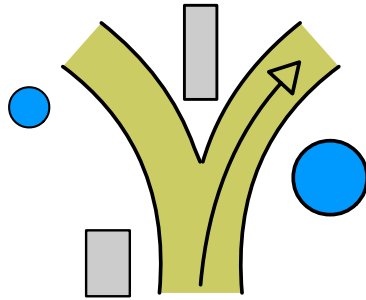
42

00,530

31T 400107 4650565

674 m

23,21



Arribem a la Granja de les Cots i prenem a la dreta.

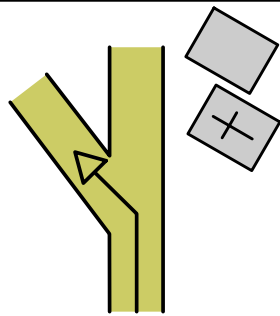
43

02,160

31T 399267 4649514

653 m

23,45



Prenem a l'esquerra a l'alçada de les Cots i l'ermita de la Mare de Déu del Roser.

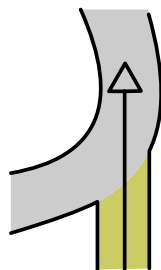
44

00,240

31T 399072 4649526

650 m

24,24



Ens incorporem a una pista asfaltada.

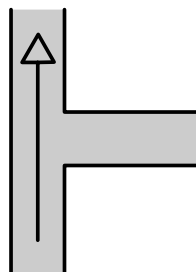
45

00,790

31T 398983 4648858

652 m

24,44



Continuem recte a la cruïlla.

46

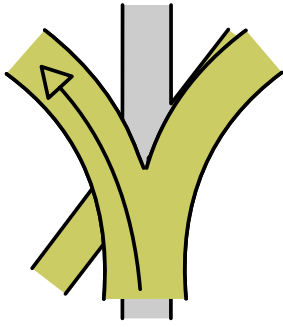
00,200

31T 403264 4651828

662 m



25,26



Després de passar Sant Joan de Montdarn (que mereix una parada) deixem la pista asfaltada i prenem el camí que surt a la dreta.

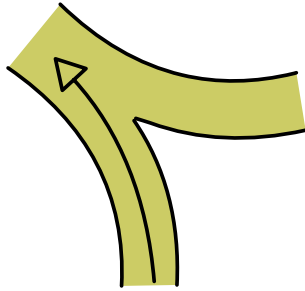
47

00,820

31T 399069 4648062

665 m

26,26



Prenem la pista a mà esquerra.

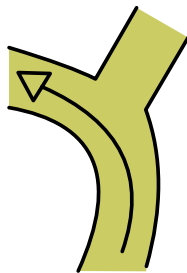
48

01,000

31T 399440 4647356

687 m

26,62



Al revolt deixem un camí que surt a la dreta i continuem per la pista principal.

49

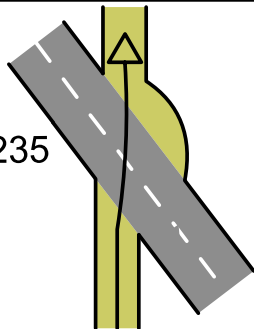
00,360

31T 399248 4647197

711 m

27,57

BV-4235



Creuem la BV-4235 i continuem per la pista.

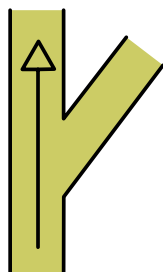
50

00,950

31T 399772 4646790

756 m

28,02



Seguim per la pista principal i passem per la dreta dels Plans. Continuem pel camí principal en una llarga davallada, sempre paral·lels a la riera de Sant Cugat i per la pista més evident.

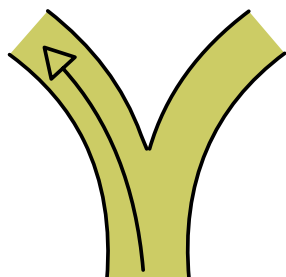
51

00,450

31T 399907 4646374

737 m

28,91



A la cruïlla prenem la pista de la dreta.

52

00,890

31T 399954 4644039

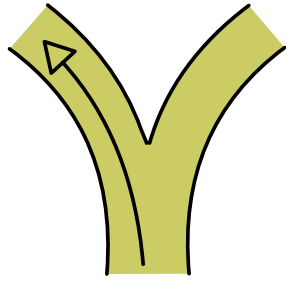
611 m



29,27

53

00,360



Continuem per la pista de l'esquerra.

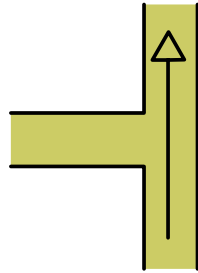
31T 399909 4643971

610 m

33,09

54

01,470



Deixem una pista a l'esquerra i seguim per la pista principal.

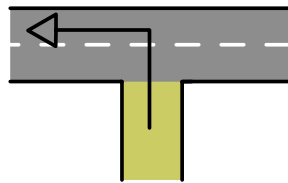
31T 400112 4641753

559 m

34,83

55

01,740



Ens incorporem a la carretera cap a l'esquerra.

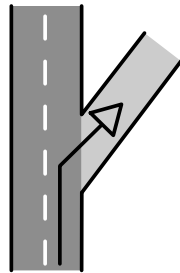
31T 400150 4640551

569 m

37,25

56

02,420



Prenem la pista asfaltada cap a Sant Cugat del Racó.

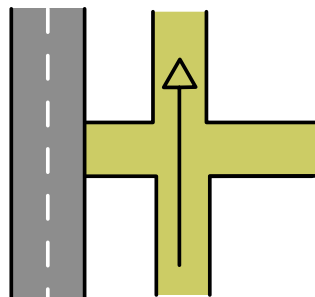
31T 401496 4639226

548 m

37,51

57

00,260



Quan hem passat Sant Cugat del Racó continuem recte, paral·lels a la carretera.

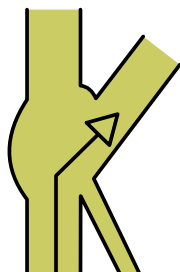
31T 401603 4639024

555 m

38,01

58

00,500



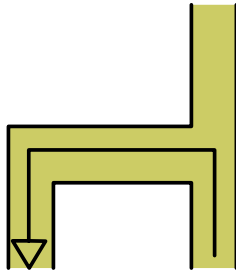
En arribar al trencall prenem la pista de la dreta.

31T 401782 4638705

552 m



38,94



A la cruïlla tombem a l'esquerra i prenem la pista que sembla tornar enrere.

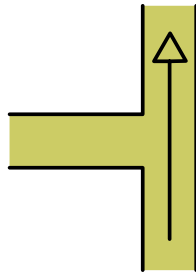
59

00,930

31T 401495 4637928

544 m

39,48



Seguim recte per la pista principal.

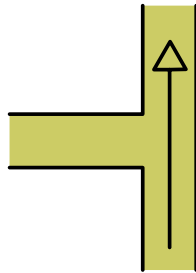
60

00,540

31T 401966 4637985

545 m

39,81



Deixem una pista que marxa a l'esquerra i continuem pel camí principal, passant per Cal Peçols.

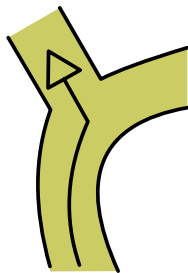
61

00,330

31T 402129 4637705

549 m

41,01



Al revolt prenem la pista sortint a l'esquerra.

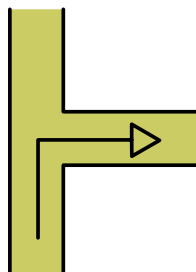
62

01,200

31T 401784 4636947

483 m

41,27



Passem per Casanova del Pla i prenem un senderó a la dreta.

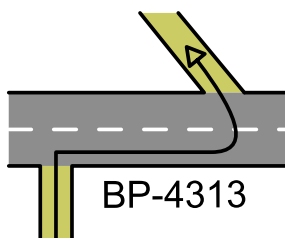
63

00,260

31T 402027 4636958

486 m

41,37



Arribem a la BP-4313, que prenem a la dreta i poc després la creuem, prenent la primera pista a l'esquerra.

64

00,100

31T 402072 4636867

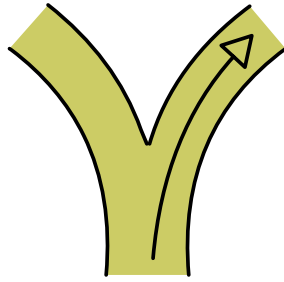
478 m



<p>42,05</p> <p>65 00,680</p>		<p>Seguim recte cap a la Seuva.</p> <p>31T 402468 4636608 499 m</p>
<p>42,85</p> <p>66 00,800</p>		<p>Prenem la pista a la dreta.</p> <p>31T 402588 4635848 552 m</p>
<p>43,27</p> <p>67 00,420</p>		<p>Continuem recte per la pista principal.</p> <p>31T 402129 4637705 549 m</p>
<p>43,83</p> <p>68 00,560</p>		<p>Arribem a una bifurcació on prenem el camí de l'esquerra.</p> <p>31T 402092 4635110 548 m</p>
<p>44,56</p> <p>69 00,730</p>		<p>Deixem dues pistes que marxen a la dreta i seguim per la pista principal.</p> <p>31T 402275 4634497 576 m</p>
<p>46,16</p> <p>70 01,600</p>		<p>En arribar a la cruïlla, deixem la pista que duu a Figuerola a la dreta i continuem per la pista de l'esquerra.</p> <p>31T 403170 4633367 589 m</p>



47,16



A la cruïlla, prenem la pista de la dreta.

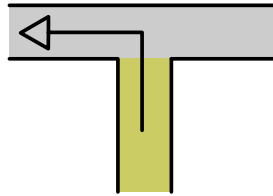
71

01,000

31T 403712 4632679

550 m

47,79



Ens incorporem a una pista asfaltada cap a l'esquerra i passem per Castellnou de Bages.

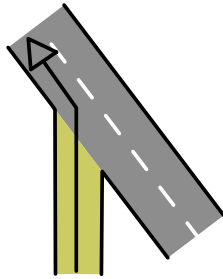
72

00,630

31T 403478 4632212

504 m

48,69



Prenem la carretera a l'esquerra.

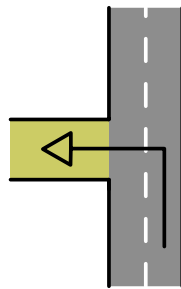
73

00,900

31T 403178 4631383

462 m

49,20



Deixem la carretera prenent la pista que marxa a l'esquerra.

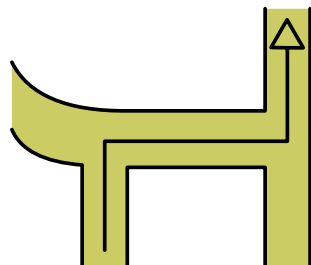
74

00,510

31T 403294 4635110

445 m

49,93



Arribem a una cruïlla on prenem primer a la dreta i a continuació a l'esquerra.

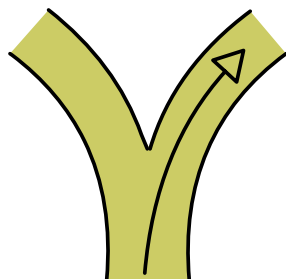
75

00,730

31T 403816 4630549

450 m

50,64



Continuem per la pista de la dreta.

76

00,710

31T 404124 4630495

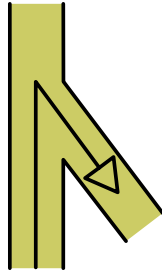
448 m



51,00

77

00,300



Prenem el trencall de Cal Flequer a la dreta i passem pel costat de la casa.

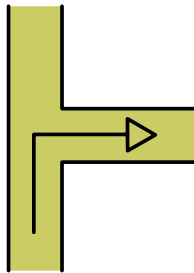
31T 404030 4630189

419 m

52,30

78

01,300



Tombem a la dreta a la cruïlla.

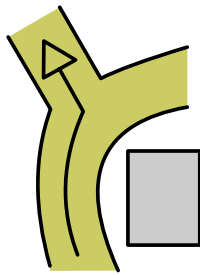
31T 404315 4629152

373 m

52,50

79

00,200



A Brugueroles prenem el camí de l'esquerra.

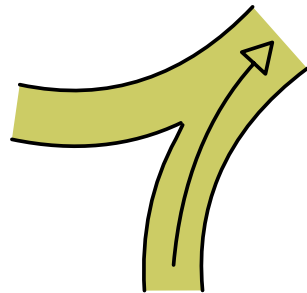
31T 404296 4629006

387 m

52,91

80

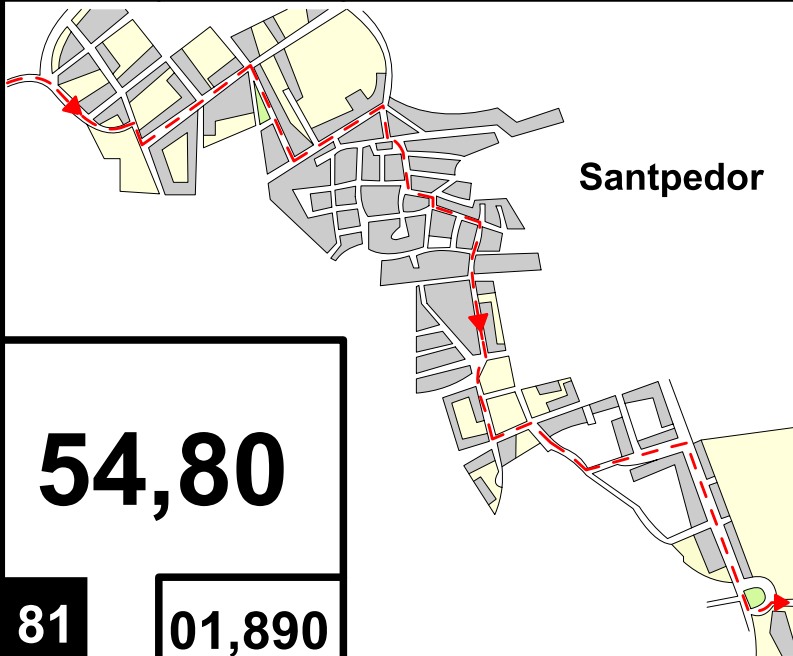
00,410



Arribem a un trencall i prenem a la dreta. Poc després ens incorporem a una pista que s'uneix amb una altra i que seguim en direcció a Santpedor.

31T 404356 4628372

371 m



Santpedor

54,80

81

01,890

Entrem a Santpedor pel Carrer Pau Julià i seguim fins al Carrer Joan Miró, on prenem a l'esquerra. Tot seguit prenem el carrer Pedrosa a la dreta fins al carrer Fira i prenem a l'esquerra. Poc després prenem un carreró estret a mà dreta i seguidament a l'esquerra fins arribar al carrer Ample, que prenem a la dreta, fins al carrer Doctor Vila. A continuació prenem a la dreta pel carrer Vell, que esdevé el carrer Verge de Juncadella. A la plaça continuem recte pel carrer Consell dels Trenta, després tombem a l'esquerra pel carrer Verdagner i a continuació prenem a la dreta pel carrer Pau Casals. Seguim per la pista i torcem a l'esquerra pel carrer Carles Riba fins a la BV-4511, on prenem a la dreta i a la rotonda prenem el camí de Joncadella.

31T 403634 4626913

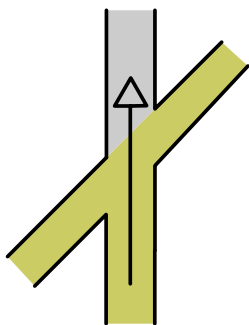
353 m



<p>57,09</p> <p>82 02,290</p>		<p>Arribem a una cruïlla sota l'ermita de Sant Francesc i prenem a la dreta.</p> <p>31T 402913 4632679 339 m</p>
<p>57,42</p> <p>83 00,330</p>		<p>Prenem la pista de l'esquerra cap a Rubís.</p> <p>31T 402631 4625518 336 m</p>
<p>57,84</p> <p>84 00,420</p>		<p>Deixem la pista que duu a Rubís a la dreta i seguim pel camí de l'esquerra.</p> <p>31T 402388 4625149 322 m</p>
<p>58,24</p> <p>85 00,400</p>		<p>Continuem recte per la pista principal.</p> <p>31T 402285 4624784 311 m</p>
<p>59,76</p> <p>86 01,520</p>		<p>Tombem a l'esquerra abans d'arribar a les Torres de Bages. Poc després passem per sota de les vies del tren.</p> <p>31T 401650 4623801 300 m</p>
<p>60,22</p> <p>87 00,460</p>		<p>Continuem per la pista de la dreta.</p> <p>31T 401964 4623567 273 m</p>



61,50



Continuem recte per la pista principal.

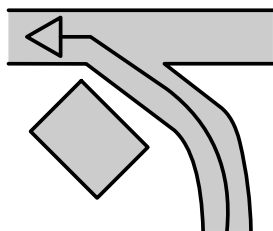
88

01,280

31T 402003 4622345

264 m

62,03



Ens incorporem a una carretera cap a l'esquerra. Poc després passem per sota de la C-25.

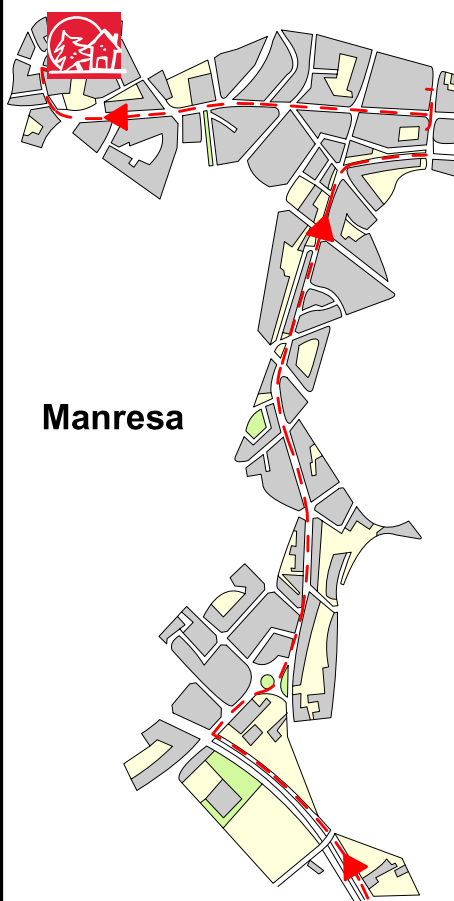
89

00,530

31T 401959 4621855

251 m

62,50



Manresa

Entrem a Manresa pel camí de Joncadella i en arribar a l'avinguda de les Bases de Manresa tombem a la dreta fins a la plaça Bages, la qual creuem i prenem el carrer Barcelona, que més endavant esdevé el carrer Bruc. A continuació prenem el carrer Prudenci Comellas a la dreta fins al carrer Dos de Maig, on tombem a l'esquerra i a la carretera de Cardona tornem a prendre a l'esquerra. Seguim recte i continuem pel carrer Muralla del Carme fins que arribem a la plaça dels Infants d'on, a mà dreta, surt el carrer del Carme. El prenem i continuem fins al carrer Pedregal, que seguim al passatge dels Amics a mà dreta i després de fer un petit zig-zag arribem a l'alberg.

90

00,470

31T 402118 4621325

270 m

65,24



Alberg d'arribada: Del Carme
Plaça del mil·lenni de Manresa, s/n
08240 - Manresa
Telèfon: 93 875 03 96
E-mail: alberg.manresa@gencat.cat
Informació i reserves: 93 483 83 63

91

02,740

31T 402367 4619834

261 m