

# **ALBERGS**

Rutes i camins per Catalunya

**LLIBRE DE RUTA:**

**de l'alberg Jaume I (L'Espluga de  
Francolí)**

**Itinerari Circular**

**FITXA TÈCNICA:**

**Distància: 30,6 km**

**Ascens acumulat: 1013 m**

**Dificultat: mitja**



00,00

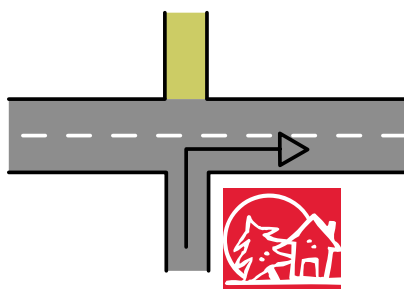


**Alberg de sortida:** Jaume I  
Les Masies s/n  
43440 - L'Espluga de Francolí  
Telèfon: 977 87 03 56  
E-mail: alberg.espluga@gencat.cat  
Informació i reserves: 93 483 83 63

0 00,000

31T 340376 4582674 518 m

00,00

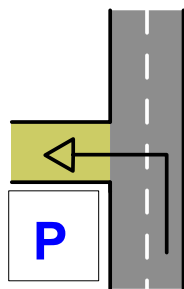


Prenem a la dreta la carretera TV-7007 en direcció a Poblet.

1 00,000

31T 340376 4582674 518 m

00,55

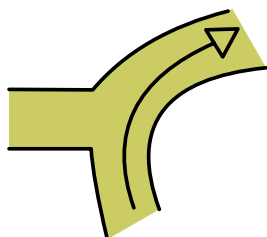


Poc després de passar pel pont que creua el Barranc de la Pena, prendrem una pista que queda a mà esquerra en direcció a La Pena. Veiem l'aparcament i la caseta d'informació del Parc. Comença l'ascens.

2 00,550

31T 340217 4582554 524 m

00,89

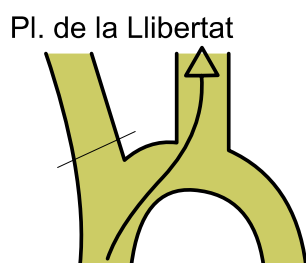


Deixem a l'esquerra un sender i continuem per la pista principal en direcció a La Pena.

3 00,340

31T 340099 4582231 555 m

02,50

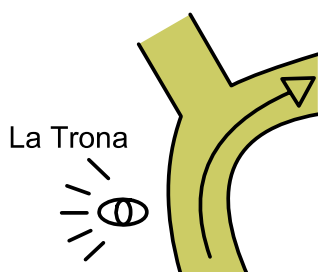


Arribem a un revolt on a l'esquerra hi neixen dos camins. Prenem el segon, més evident, deixant a la dreta la pista que duu a La Pena.

4 01,610

31T 339781 4581162 714 m

04,00



A l'alçada del mirador de La Trona, continuem per la pista principal ometent el sender de l'esquerra.

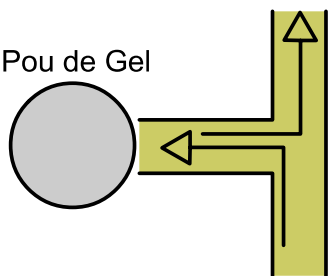
5 01,500

31T 340322 4580851 813 m



04,10

Pou de Gel



Poc després del mirador arribem al Pou de Gel. Val la pena fer una parada i visitar-lo. Després, continuem per la pista principal altre cop.

6

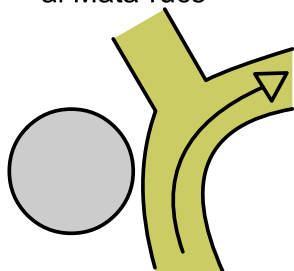
00,100

31T 340301 4580808

822 m

04,30

al Mata-rucs



Resseguim les corbes de la carretera fins a un punt on veurem el Pou de Gel a sota de la carretera. A l'esquerra, surt un sender indicant el Mata-rucs, però nosaltres seguim per la pista principal.

7

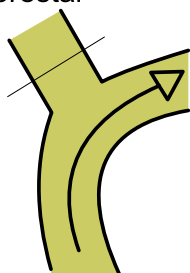
00,200

31T 340343 4580786

836 m

04,75

casa forestal



Arribem a un revolt des d'on, a l'esquerra, trobem un sender que duu a la casa forestal. Seguim per la pista principal en direcció al mirador de La Pena.

8

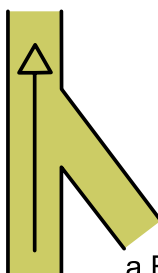
00,450

31T 340409 4580769

867 m

05,30

al Mirador



Continuem per la pista i arribem a una cruïlla. Si continuem recte, podem apropar-nos fins al mirador de la Pena. Després haurem de tornar fins aquest punt per reprendre la ruta

9

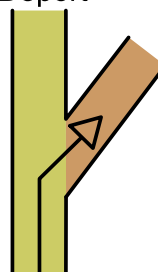
00,550

31T 340099 4582231

902 m

10

font del Deport



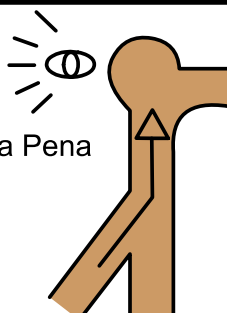
Si hem decidit pujar al mirador de la Pena, trobem un trencall d'on surt un senderó. El prenem a la dreta.

31T 340633 4580709

914 m

11

La Pena



Arribem al mirador de la Pena. Per continuar, hem de desfer el camí fins a arribar al trencall de Rojals (punt 9). El camí que continua a la dreta del mirador, circula per espai protegit i està prohibit a les bicicletes.

31T 340626 4580645

965 m

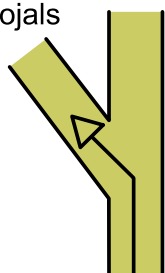


05,30

12

00,000

a Rojals



del Mirador

Al trencall de Rojals, prenem el camí de l'esquerra en direcció a Rojals.

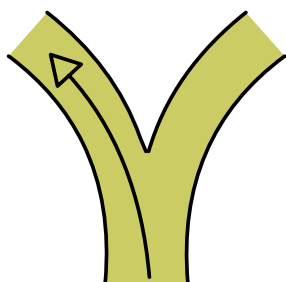
31T 340099 4582231

902 m

06,15

13

00,850



Seguint la pista que duu a Rojals, arribem a una cruïlla que prenem a l'esquerra.

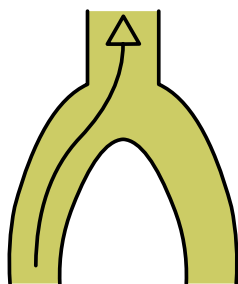
31T 339898 4580507

936 m

07,15

14

01,000



Després d'un trencall que indica a mà dreta les Setcases i que nosaltres no prenem, arribem a una cruïlla on prenem la pista de l'esquerra.

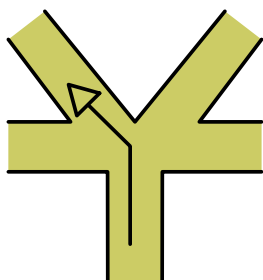
31T 339456 4580255

1014 m

08,35

15

01,200



Arribem a una cruïlla múltiple, on una pista sense arbres a la vora creua perpendicularment la pista per on venim, i davant nostre, tenim una bifurcació que prenem a l'esquerra.

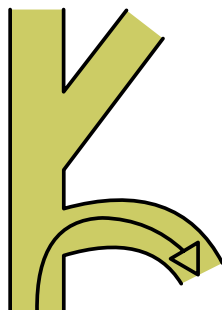
31T 340045 4580063

1019 m

09,60

16

01,250



Continuem pel Camí del Mas de Llor fins que arribem al coll de Ventanals, on prendrem el primer trencall a la dreta.

31T 340633 4580709

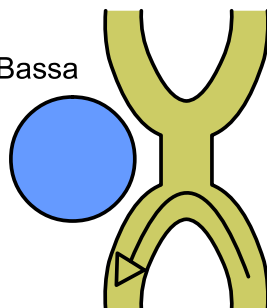
914 m

10,40

17

00,800

Bassa



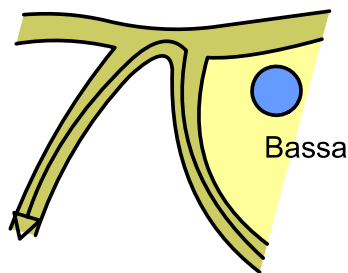
Sense desviar-nos de la pista principal, arribem a una cruïlla amb una bassa anomenada La Font d'en Garró. La prenem a l'esquerra.

31T 341047 4579961

904 m



17,70

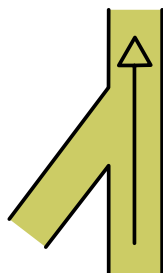


Seguim la pista principal tota l'estona fins que arribem a una esplanada amb una bassa a la dreta. Prenem el trencall a l'esquerra i, al cap de poc, trobem una altra cruïlla on agafem altra vegada el camí de l'esquerra.

18 07,300

31T 345296 4581406 489 m

18,40

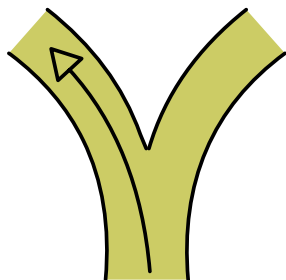


Continuem per la pista i trobem una cruïlla on s'incorpora una pista per l'esquerra. Seguim recte.

19 00,700

31T 344920 4581209 572 m

19,50

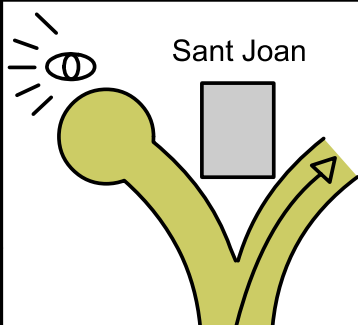


En arribar a una bifurcació, prenem la pista de l'esquerra (evident).

20 01,100

31T 344583 4581575 582 m

21,30

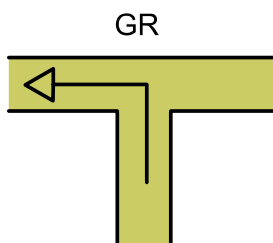


Arribem al Mirador de Sant Joan sense deixar la pista principal en cap moment. Seguirem pel sender que continua cap a la dreta. Curt tram no ciclable.

21 01,800

31T 340045 4580063 700 m

21,60

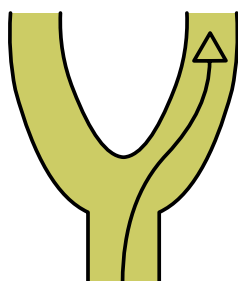


Al cap de poc, arribem a un GR el qual prenem a l'esquerra.

22 00,300

31T 343745 4582206 657 m

22,20



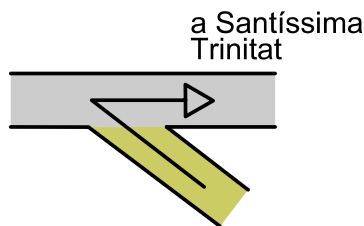
El sender desemboca a una pista en un revolt, on la prendrem cap a la dreta. Al cap de 100 m, surt una pista a la dreta, però nosaltres seguim recte per la pista principal.

23 00,600

31T 343118 4581999 688 m



24,13



Sense deixar la pista principal, arribem a la carretera que duu a l'església de la Santíssima Trinitat. La prenem cap a la dreta i seguim la carretera deixant l'església a l'esquerra.

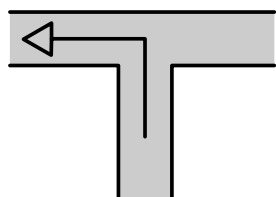
24

01,930

31T 342079 4581966

568 m

27,07



Seguim tot recte per la carretera, i passem per davant de Sant Miquel. Un quilòmetre més endavant arribem a una cruïlla que prendrem a l'esquerra. Seguirem recte fins a l'entrada de l'Espluga.

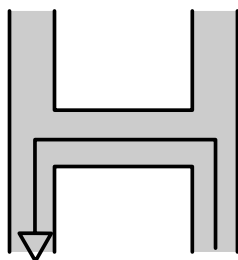
25

02,940

31T 342257 4584095

415 m

27,60



Just a l'entrada del poble, torcem el primer carrer a l'esquerra i de seguida tornem a torçar a l'esquerra per una pista.

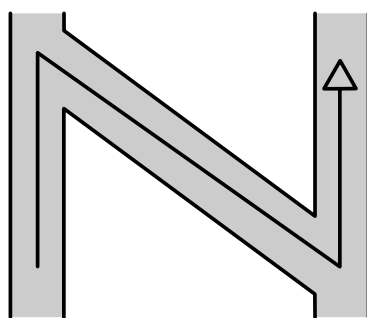
26

00,530

31T 341849 4584297

423 m

27,90



Arribem a un trencall a la dreta. El prenem, i al final de la pista torcem a l'esquerra al Camí de Serreta.

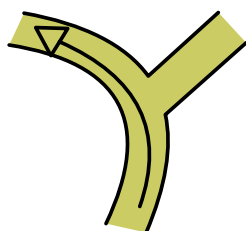
27

00,300

31T 341649 4584116

443 m

28,90



Continuem sempre pel camí de Serreta, i quan arribem a una cruïlla la prenem a l'esquerra.

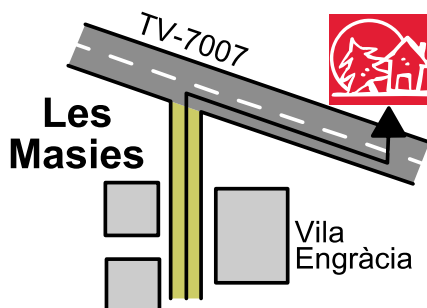
28

01,000

31T 341040 4583595

478 m

30,60



Seguint sempre el camí principal, arribem a una corba tancada a la dreta a l'alçada de la Masia del Simó. Continuem pel camí del balneari i arribem a Les Masies on, tombant a la dreta a la carretera, hi tenim l'Alberg.

29

01,700

31T 340376 4582674

518 m