

ALBERGS

Rutes i camins per Catalunya

LLIBRE DE RUTA:

**de l'alberg Jaume I (L'Espluga de
Francolí)**

a

l'alberg Casa Gran (Altafulla)

FITXA TÈCNICA:

Distància: 59,3 km

Ascens acumulat: 645 m

Dificultat: mitjana-alta



00,00

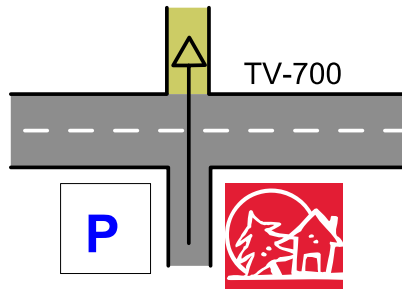


Alberg de sortida: Jaume I
Les Masies s/n
43440 - L'Espluga de Francolí
Telèfon: 977 87 03 56
E-mail: alberg.espluga@gencat.cat
Informació i reserves: 93 483 83 63

0 00,000

31T 340376 4582674 502 m

00,00

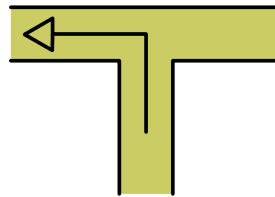


Sortim de l'alberg i creuem tot recte la TV-700, prenent la pista de terra que surt al davant.

1 00,000

31T 340376 4582674 502 m

01,20

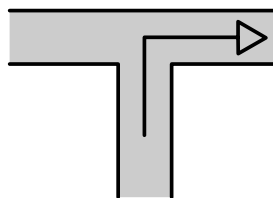


Prenem la cruïlla a l'esquerra i seguim tota l'estona les marques de GR.

2 01,200

31T 340951 4583547 454 m

01,75

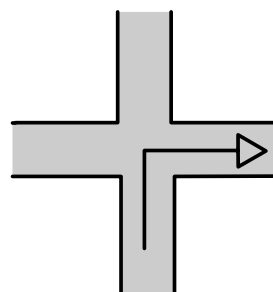


A l'entrada de L'Espluga de Francolí, prenem la Carretera de Poblet a la dreta.

3 00,550

31T 341144 4584188 417 m

02,10

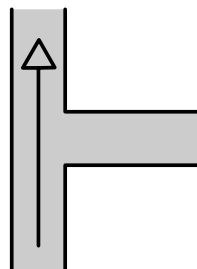


Creuem una plaça on prenem el Carrer de l'Ermite, en direcció a la Santíssima Trinitat.

4 00,350

31T 341546 4584465 410 m

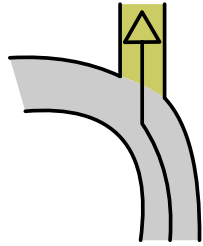
03,45



Deixem la carretera cap a la Santíssima Trinitat a la dreta i seguim recte.

5 01,350

31T 342184 4583890 398 m

**03,60**

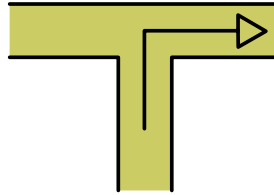
Prenem la pista que surt a la dreta de la carretera.

6

00,150

31T 342315 4583863

392 m

05,40

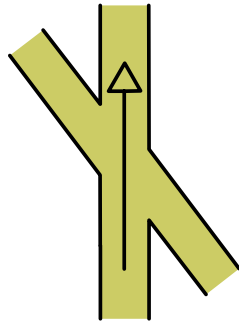
En arribar a la cruïlla, prenem la pista cap a la dreta.

7

01,800

31T 343869 4583472

374 m

06,30

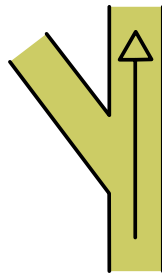
Continuem recte pel camí asfaltat i reprenem les marques de GR.

8

00,900

31T 344056 4582913

402 m

06,85

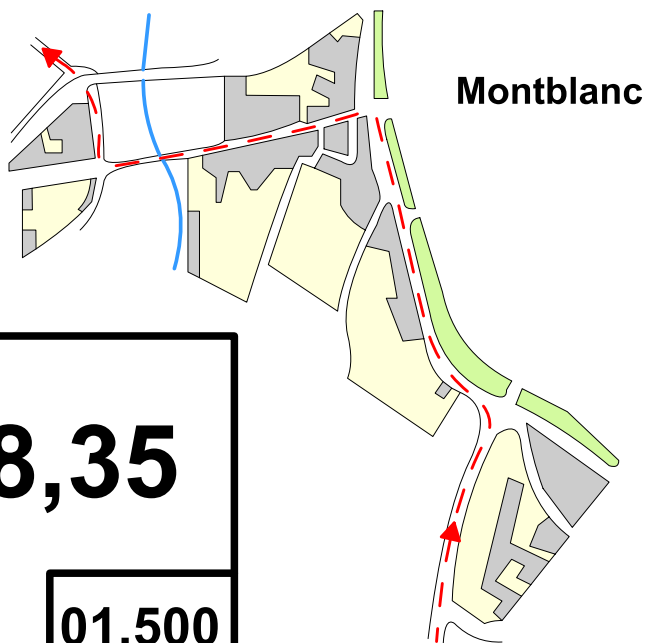
Seguim per la pista principal, en direcció a Montblanc.

9

00,550

31T 344600 4582840

394 m

**08,35**

Entrem a Montblanc pel Camí de l'Amalguer, que esdevé el Passeig Josep Conangia. Prenem el primer carrer a l'esquerra, el Baluard Santa Anna. Prenem, a continuació, el Raval de Santa Anna a l'esquerra i passem per damunt del Pont Vell, que creua el Riu Francolí. Immediatament després de creuar el pont, tombem a la dreta i passem per un túnel. Continuem pel Camí del Cementiri i creuarem les vies del tren per sota. Seguim sempre les marques del GR (Ruta del Cister).

10

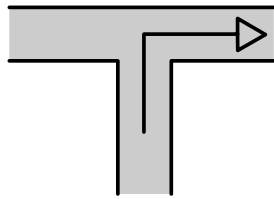
01,500

31T 345725 4582323

340 m



09,60

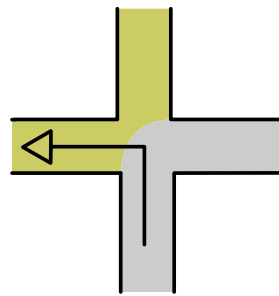


Al final del Camí del Cementiri, prenem a la dreta.

11 01,250

31T 346491 4582916 320 m

10,30

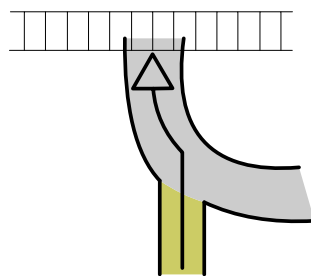


En arribar a la cruïlla, prenem a l'esquerra el Carrer de Pinetell, seguint les marques del GR. Tot seguit passem per sota de la N-240.

12 00,700

31T 347028 4582455 312 m

11,00

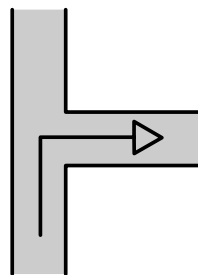


Deixem la pista de terra i ens incorporem a la pista asfaltada, a mà esquerra. Passem per sota les vies de l'AVE.

13 00,700

31T 347449 4582777 306 m

11,25

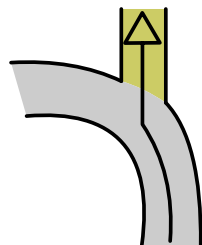


Prenem la cruïlla a la dreta, seguint les marques del GR.

14 00,250

31T 347586 4582943 307 m

11,95

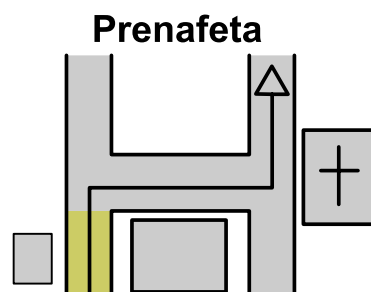


Abandonem el camí i prenem la pista de terra que surt a la dreta. Seguim sempre aquesta pista en direcció a Prenafeta (marques de GR de la Ruta del Cister)

15 00,700

31T 348243 4583027 327 m

15,70



Arribem a Prenafeta per la pista que discorre pel costat del cementiri. A continuació, prenem a la dreta i tot seguit, prenem a l'esquerra la TV-2421, reprenent a partir d'aquest punt les marques del GR.

16 03,750

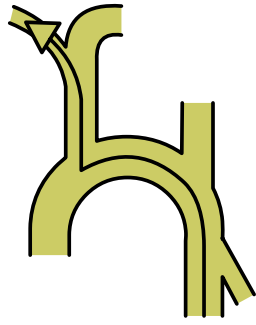
31T 351396 4582344 450 m



16,20

17

00,500



En arribar a un revolt tancat, prenem la darrera sortida a la dreta i seguim pujant. Tot seguit prenem el corriol que surt a mà esquerra, seguint les marques del GR. A partir d'aquest punt ve un tram no ciclable.

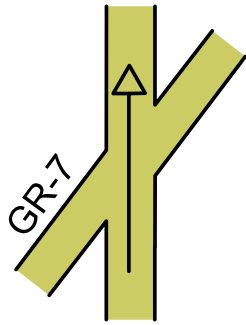
31T 351795 4582137

499 m

16,60

18

00,400



Creuem el GR-7 i continuem en direcció a Miramar .

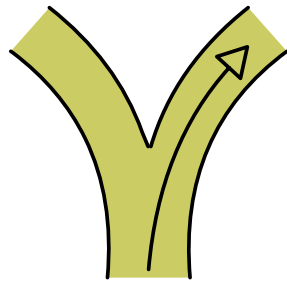
31T 352029 4581992

555 m

16,80

19

00,200



Prenem la cruïlla a la dreta.

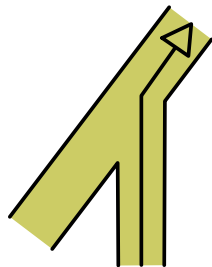
31T 352149 4581864

593 m

17,25

20

00,450



Ens incorporem a una pista que discorre pel Coll de Prenafeta. Poc després, surt un corriol a mà esquerra però seguim per la pista principal.

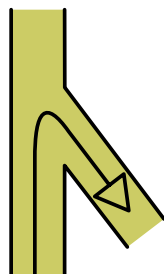
31T 352306 4581623

673 m

18,10

21

00,850



Tombem a la dreta i deixem el Camí Ral de Montblanc.

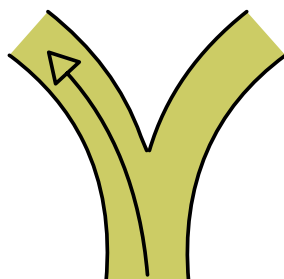
31T 352596 4580875

592 m

19,10

22

01,000



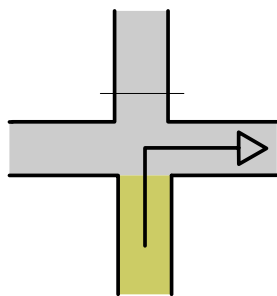
A la cruïlla, prenem a l'esquerra el PR-C5-1 en direcció a Masmolets, deixant a la dreta el GR cap a Miramar.

31T 352041 4580496

563 m



20,95



Torcem a la dreta per la pista asfaltada en direcció a La Fassina i Masmolets.

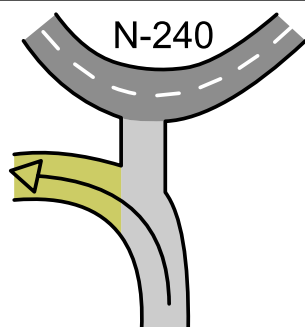
23

01,850

31T 353276 4579656

461 m

22,95



En arribar a una cruïlla que porta a la N-240, prenem a l'esquerra per la pista de terra.

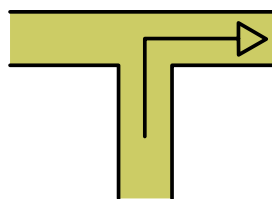
24

02,000

31T 352420 4578148

461 m

23,35



A la cruïlla prenem a la dreta.

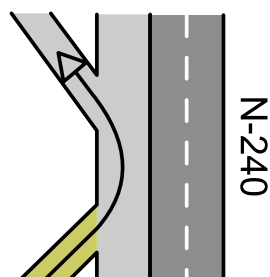
25

00,400

31T 352437 4577843

423 m

23,70



La pista ens duu al costat de la N-240. Poc després prenem a l'esquerra per la pista asfaltada i, a continuació, seguirem per la pista paral·lela a la N-240.

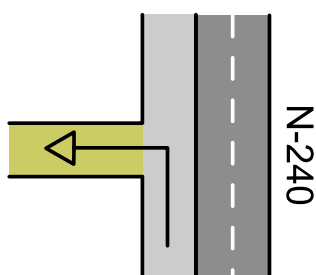
26

00,350

31T 352286 4577540

425 m

24,65



Prenem a l'esquerra per una pista de terra i tot seguit de nou a l'esquerra. Un quilòmetre i mig més endavant, trobarem una cruïlla de 4 camins on prendrem a la dreta en direcció a Masmolets i Valls.

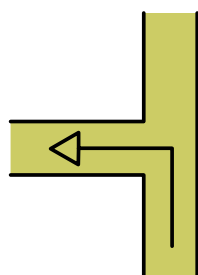
27

00,950

31T 352153 4576714

370 m

27,05



Just abans d'arribar a Masmolets, prenem a l'esquerra el Camí de Fontscaldes.

28

02,400

31T 352596 4575612

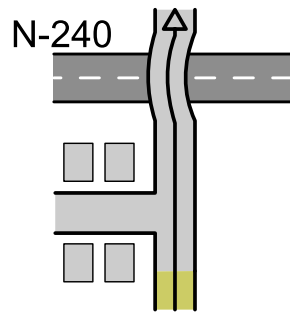
335 m



29,25

29

02,200



Continuem recte i creuem la N-240 per damunt. Seguim per la pista principal en direcció a Valls.

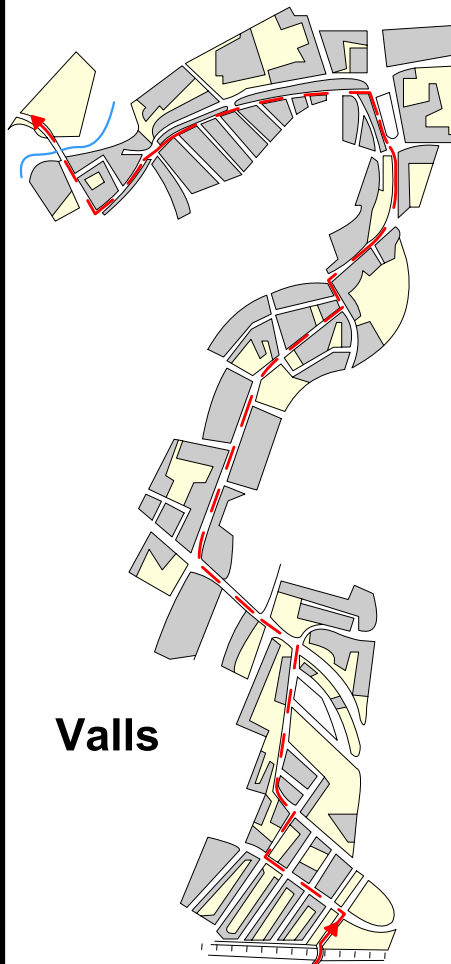
31T 353796 4573957

273 m

30,65

30

01,400



Valls

Entrem a Valls pel Carrer Onze de Setembre, prenem a l'esquerra el Carrer Roger de Flor i, a continuació, prenem a la dreta pel tercer carrer, el Carrer Joan Maragall. Seguidament prenem el Carrer Ametllers fins al final, on prenem la N-240a per creuar el Torrent de la Xamora. Un cop creuat el pont, deixem una benzina a l'esquerra i tombem a la dreta pel Carrer Abat Llord. Al final del carrer continuem pel Carrer Sant Benet fins al final, on prenem a l'esquerra pel Raval Farigola i immediatament a la dreta pel Carrer Muralla de Sant Antoni. Arribem a la Plaça del Portal Nou i al final d'aquesta, a la rotonda, prenem a l'esquerra pel Carrer Sant Francesc, per on continuarem fins a arribar a l'Hospital de Valls, on prenem a la dreta a la Plaça Sant Francesc. Creuem el pont i seguim recte per la C-246.

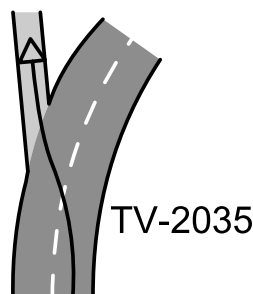
31T 353227 4572729

255 m

33,50

31

02,850



Després d'una rotonda prenem la TV-2035 i tot seguit, abandonem la carretera a mà esquerra per una pista asfaltada.

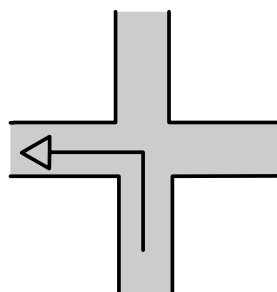
31T 354220 4571181

221 m

34,80

32

01,300



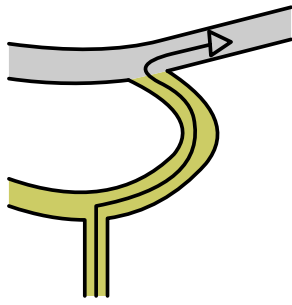
Arribem a Calders i, al final del camí pel qual venim, hi trobem una cruïlla. Prenem la pista asfaltada de l'esquerra. Tot seguit prendrem a la dreta, abans d'arribar a la carretera, per una pista de terra.

31T 355250 4570570

223 m



36,60



Torcem a la dreta després d'haver creuat el rierol i, a continuació, prenem a la dreta la pista asfaltada seguint les marques de GR.

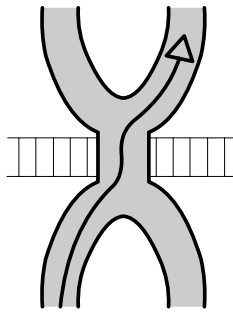
33

01,200

31T 356089 4570361

210 m

37,40



Creuem el Pont de l'Hospitalet i seguim per la dreta, pel Camí de Valls a Vilabella i seguint les marques de GR.

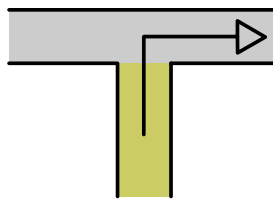
34

00,800

31T 356452 4569836

240 m

38,70



Prenem a la dreta la pista asfaltada.

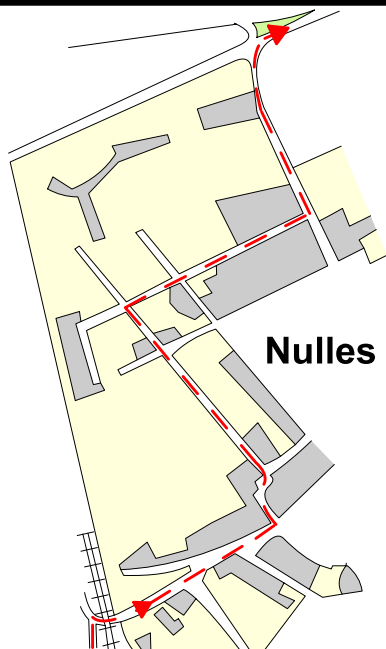
35

01,300

31T 357502 4569215

251 m

40,20



En entrar a Nulles, prenem a la dreta el Passeig Catalunya i passem per sota les vies del tren. Tot seguit, torcem a l'esquerra pel Carrer Anselm Clavé fins a creuar el Carrer Pi i Margall, que prenem a mà dreta. Al final del carrer, prenem a l'esquerra i anem a parar a la Carretera TP-2031, on tombem a la dreta.

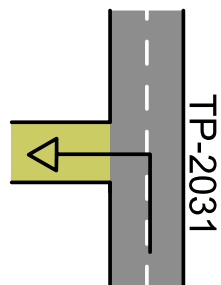
36

01,500

31T 357267 4568011

224 m

41,00



Deixem la TP-2031, just abans d'arribar a una rotonda, per una pista que surt a l'esquerra indicada amb les marques del GR.

37

00,800

31T 357238 4567412

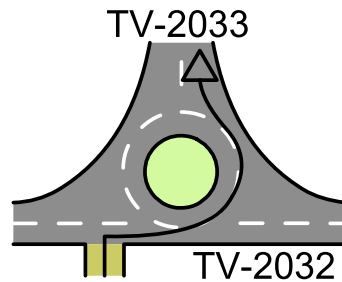
234 m



43,50

38

02,500



Travessem la Carretera TV-2032 i ens incorporem a la TV-2033 i seguim en direcció a Renau.

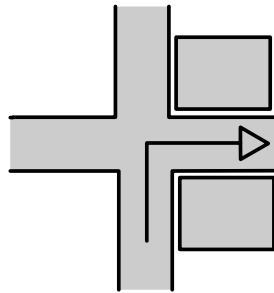
31T 358286 4565490

161 m

44,30

39

00,800



Després de passar el poble de Renau, i seguint sempre les marques del GR, prenem la cruïlla a la dreta. Poc després el carrer esdevé pista de terra.

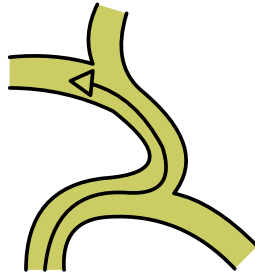
31T 358632 4564949

173 m

45,40

40

00,900



Seguim les marques del GR i prenem la pista que serpenteja el Torrent de Renau.

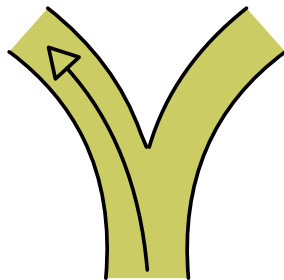
31T 358556 4564130

130 m

46,90

41

01,500



Prenem la cruïlla a l'esquerra. Poc després, continuem recte en arribar a l'encreuament.

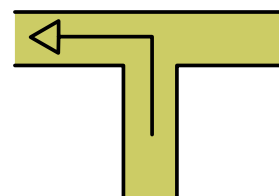
31T 358431 4562726

117 m

47,60

42

00,700



Prenem a l'esquerra per una pista de terra.

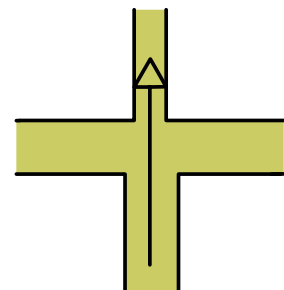
31T 358404 4562251

132 m

48,70

43

01,100



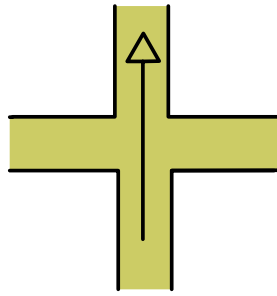
Continuem pel corriol que queda just davant nostre, sense desviar-nos del camí marcat pel GR.

31T 359211 4561558

127 m



49,30



A la cruïlla, continuem recte pel corriol.

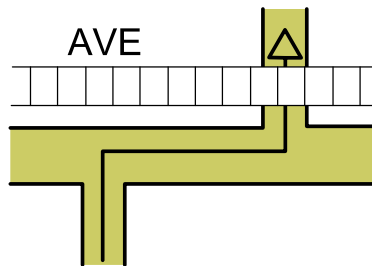
44

00,600

31T 359389 4561066

110 m

50,00



Prenem la cruïlla a la dreta i, tot seguit, torcem a l'esquerra per passar pel pont que creua les vies de l'AVE per sota.

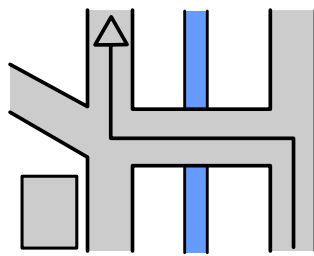
45

00,700

31T 359830 4560602

70 m

51,10



A les afores d'El Catllar tombem a l'esquerra per creuar el Gaià i immediatament, prenem a la dreta, deixant a mà esquerra un càmping. Deixem les marques del GR.

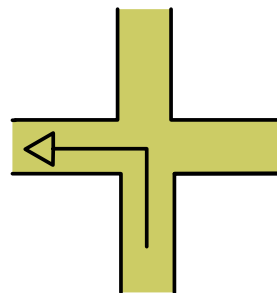
46

01,100

31T 359681 4559749

41 m

52,90



En arribar a la intersecció prenem a l'esquerra, cap a Ardenya, i posteriorment en direcció a Riera de Gaià.

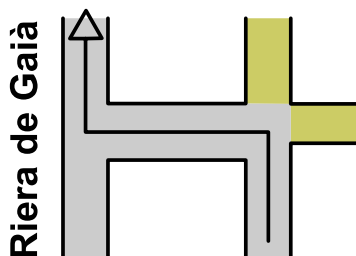
47

01,800

31T 360756 4559009

29 m

54,60



Deixem el Caminet de l'Horta i prenem a mà esquerra cap a l'entrada de Riera de Gaià. Immediatament tombem a la dreta pel Carrer de la Sèquia, que seguirem fins al final.

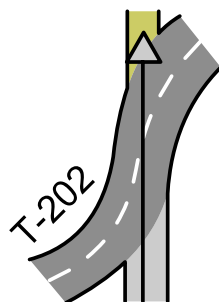
48

01,700

31T 362159 4558431

20 m

55,60



Arribem a la T-202, ens hi incorporarem en un revolt i al revolt següent, en sortim cap a l'esquerra.

49

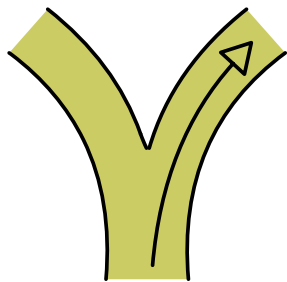
01,000

31T 362684 4557912

16 m



55,80



Prenem a la dreta i, a la següent cruïlla, torcem a l'esquerra.

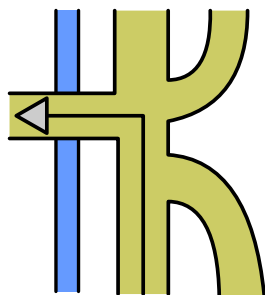
50

00,200

31T 362821 4557709

12 m

57,50



Seguim per la vora del Gaià i prenem a l'esquerra el Camí del Riu, creuant el Gaià per damunt, i seguim la pista asfaltada fins a Altafulla.

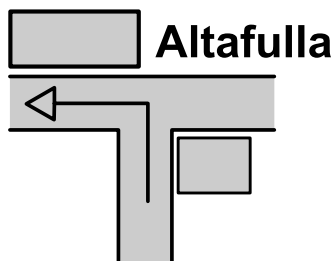
51

01,700

31T 362533 4556123

2 m

58,10



Entrem a Altafulla i prenem a l'esquerra la Ronda d'Altafulla.

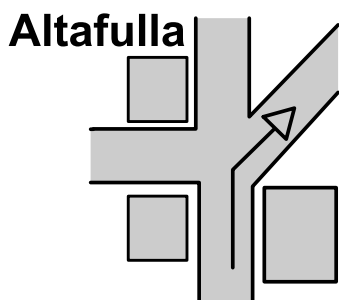
52

00,600

31T 362999 4555986

18 m

58,80



Deixem la Ronda d'Altafulla i prenem a la dreta el Carrer de l'Ermite fins al final, on seguirem recte pel Camí de Sant Antoni.

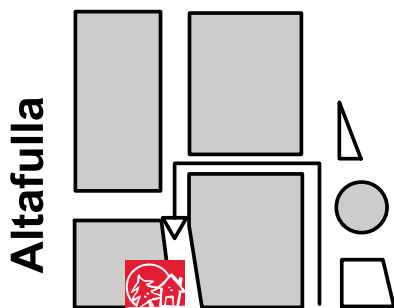
53

00,700

31T 363575 4556127

51 m

59,30



Al final del Camí de Sant Antoni, prenem a l'esquerra i d'immediat torcem a l'esquerra pel Carrer de Dalt. Continuem recte i arribem a l'alberg.

54

00,500

31T 363635 4555806

37 m

59,30



Alberg d'arribada: Casa Gran Placeta, 12
43893 - Altafulla
Telèfon: 977 650 779
E-mail: alberg.altafulla@gencat.cat
Informació i reserves: 93 483 83 63

55

00,000

31T 363769 4555969

40 m